

WIG20

Średni termin:
korekta spadkowa

Krótki termin:
konsolidacja



Przez cały ubiegły tydzień WIG20 konsolidował się tuż pod przełamanym, dolnym ograniczeniem długoterminowego kanału wzrostowego. Choć cały czas obowiązuje scenariusz spadkowy, to jednak na razie brak konkretnych sygnałów sprzedaży. Potwierdzeniem dalszego ruchu w dół będzie pokonanie krótkoterminowego wsparcia na poziomie lokalnego minimum z pierwszej połowy lutego. Z kolei, o zakończeniu korekty, najwcześniej można by było mówić dopiero po przełamaniu oporu w okolicach 2485 punktów.

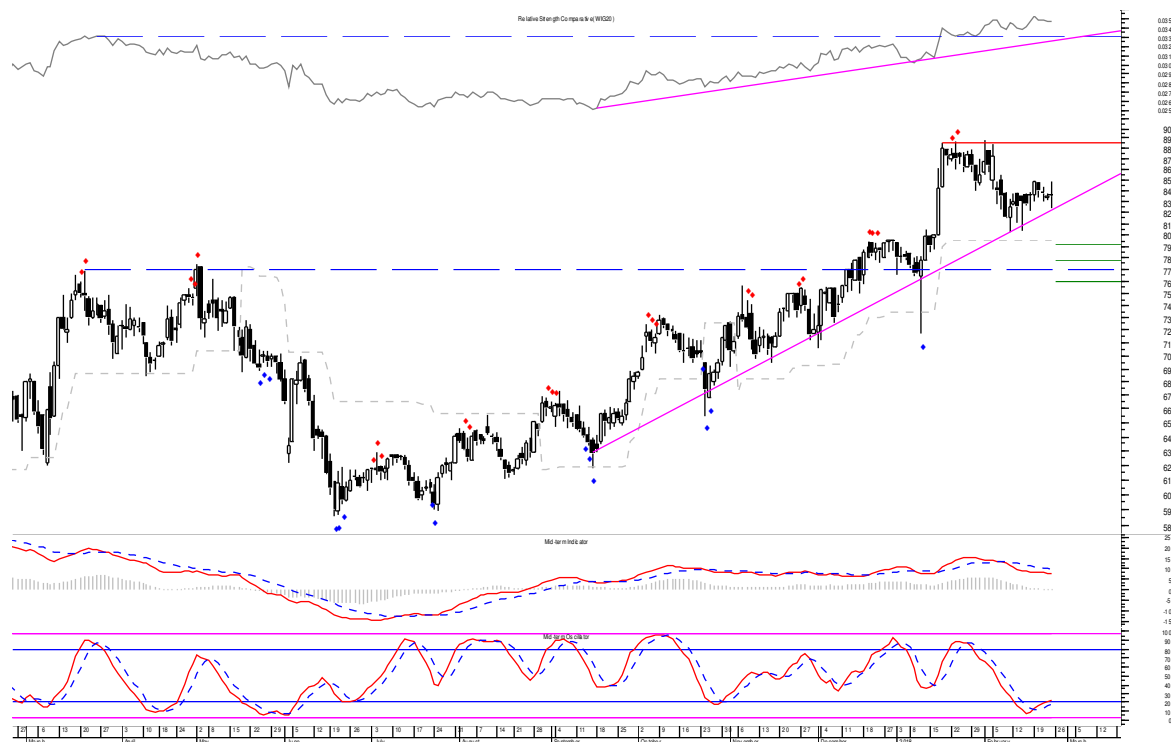
Przemysław Smoliński

Spółki

Alior

Średni termin:
korekta trendu wzrostowego

Krótki termin:
test wsparcia



Od dwóch tygodni Alior konsoliduje się nad średnioterminową linią trendu wzrostowego. Choć dopóki pozostaje powyżej niej, cały czas mogą powrócić wzrosty, to jednak coraz więcej zaczyna przemawiać za jej przełamaniem i kontynuacją spadków.

Asseco Poland

Średni termin:
korekta spadkowa

Krótki termin:
korekta wzrostowa



W połowie ubiegłego tygodnia Asseco Poland wybiło się górą z krótkoterminowej konsolidacji, rozpoczynając korektę wzrostową. O silniejszym ruchu w górę będzie można mówić dopiero po pokonaniu górnego ograniczenia średnioterminowego kanału horyzontalno-spadkowego.

Spółki

Bank Handlowy

Średni termin:
korekta wzrostowa

Krótki termin:
konsolidacja



Od dwóch miesięcy Bank Handlowy porusza się w konsolidacji, nie generując sygnałów inwestycyjnych. Dopóki jednak pozostaje powyżej jej dolnego ograniczenia, cały czas mogą powrócić wzrosty. Dopiero zejście poniżej niego oznaczałoby rozpoczęcie silniejszej korekty.

BZ WBK

Średni termin:
test wsparcia

Krótki termin:
korekta spadkowa



BZ WBK testuje dolne ograniczenie długoterminowego kanału wzrostowego. Jego pokonanie będzie oznaczało kontynuację wcześniejszego ruchu w dół.

Spółki

CCC

Średni termin:
korekta trendu wzrostowego

Krótki termin:
konsolidacja

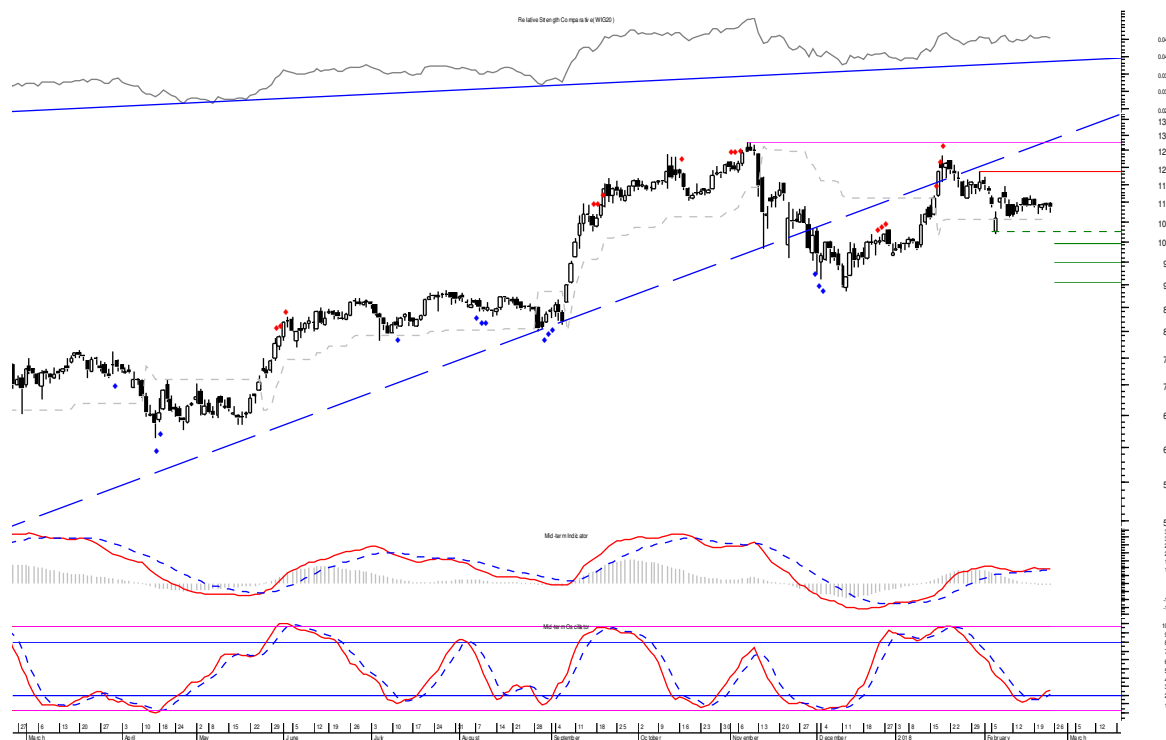


Od początku lutego CCC konsoliduje się po wcześniejszych, silnych spadkach. Choć na razie brak sygnałów trwałego zakończenia korekty, to jednak o silniejszym ruchu w dół będzie można mówić dopiero po pokonaniu dolnego ograniczenia długoterminowego kanału wzrostowego. Z kolei, przełamanie górnego ograniczenia konsolidacji sugerowałoby powrót trendu.

CD Projekt

Średni termin:
korekta trendu wzrostowego

Krótki termin:
konsolidacja



Od trzech tygodni CD Projekt pozostaje w konsolidacji. Jak na razie brak sygnałów sprzedaży, ale w średnim terminie nadal nieco więcej przemawia za kontynuacją spadków niż powrotem trendu wzrostowego. Konkretnych sygnałów inwestycyjnych na razie jednak brak.

Spółki

Cyfrowy Polsat

Średni termin:
trend spadkowy

Krótki termin:
konsolidacja



Cyfrowy Polsat w dalszym ciągu konsoliduje się poniżej przełamanego, dolnego ograniczenia długoterminowego kanału wzrostowego. Tym samym, cały czas obowiązuje scenariusz spadkowy i należy oczekiwać dalszego ruchu w dół. Konkretnych sygnałów sprzedaży na razie jednak brak.

Dino Polska

Średni termin:
korekta trendu wzrostowego

Krótki termin:
konsolidacja



Dino Polska pozostaje poniżej przełamanej, długoterminowej linii trendu wzrostowego. Jak na razie brak sygnałów kontynuacji korekcyjnych spadków, ale cały czas nieco więcej za nimi przemawia niż za trwałym powrotem trendu.

Spółki

Energa

Średni termin:
korekta trendu wzrostowego

Krótki termin:
naruszenie wsparcia

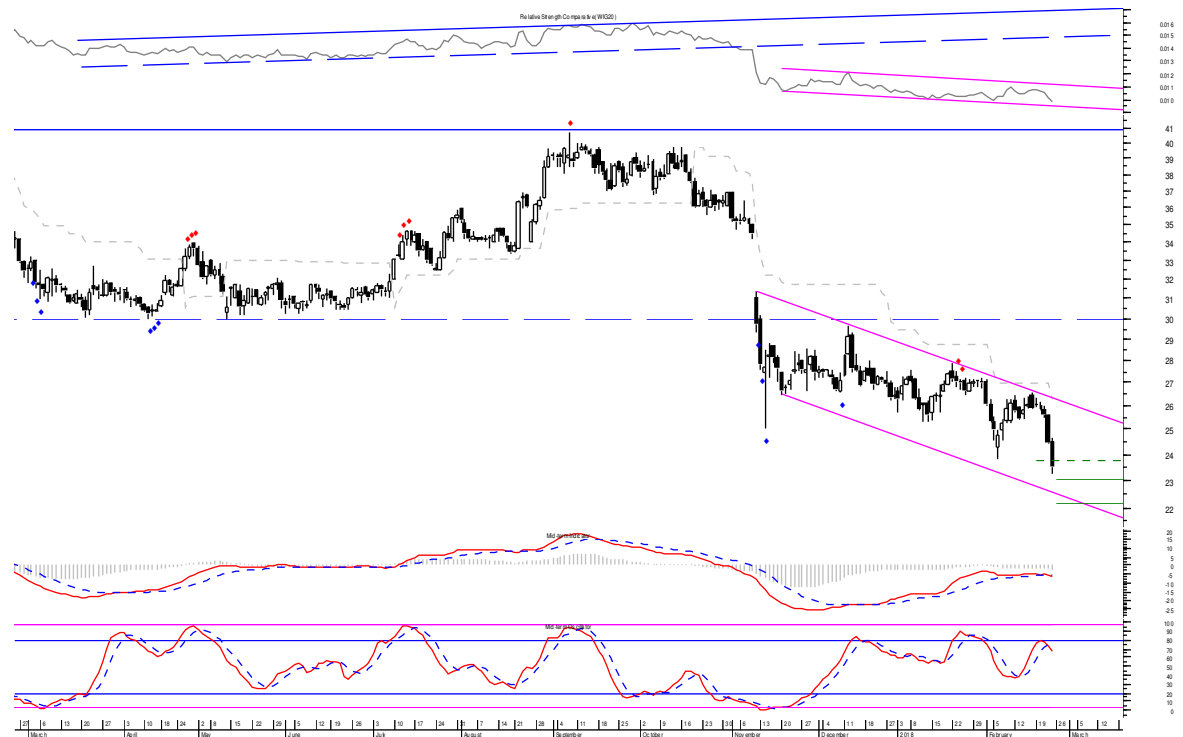


Energa naruszyła w piątek dolne ograniczenie średnioterminowej konsolidacji. Jego zdecydowane przełamanie będzie świadczyło o kontynuacji ruchu w dół.

Eurocash

Średni termin:
korekta spadkowa

Krótki termin:
korekta spadkowa



Po odbiciu się od górnego ograniczenia średnioterminowego kanału spadkowego, Eurocash kontynuuje ruch w dół. Jak na razie brak sygnałów jego zakończenia.

Spółki

JSW

Średni termin:
konsolidacja

Krótki termin:
konsolidacja



Od końca stycznia JSW pozostaje w konsolidacji nad średnioterminową linią trendu wzrostowego. Jej pokonanie i wybiecie się dołem z konsolidacji będzie oznaczać kontynuację korekty spadkowej.

KGHM

Średni termin:
konsolidacja

Krótki termin:
konsolidacja



Sytuacja na KGHM bez zmian. Od ponad dwóch miesięcy kurs porusza się w szerokiej konsolidacji i dopiero jej opuszczenie wskaże kierunek ruchu w średnim terminie.

Spółki

Lotos

Średni termin:
korekta trendu wzrostowego

Krótki termin:
naruszenie wsparcia



Lotos naruszył w piątek dolne ograniczeń średnioterminowej konsolidacji, sugerując kontynuację korekcyjnych spadków.

LPP

Średni termin:
korekta trendu wzrostowego

Krótki termin:
konsolidacja



LPP od kilku tygodni konsoliduje się nad przełamanym, średnioterminowym oporem i dolnym ograniczeniem długoterminowego kanału wzrostowego. Zejście poniżej nich oznaczałoby rozpoczęcie silniejszej korekty spadkowej.

Spółki

mBank

Średni termin:
korekta trendu wzrostowego

Krótki termin:
ruch powrotny



W drugiej połowie ubiegłego tygodnia mBank wykonał ruch powrotny do przełamanej, średnioterminowej linii trendu wzrostowego i wydaje się być gotowy do dalszych spadków.

Millennium

Średni termin:
korekta trendu wzrostowego

Krótki termin:
konsolidacja



Przez ostatnie sesje Millennium konsolidowało się. Choć cały czas obowiązuje scenariusz spadkowy, to jednak wybiecie się górą oznaczałoby rozpoczęcie korekty lub wręcz powrót trendu wzrostowego. Konkretnych sygnałów inwestycyjnych na razie jednak brak.

Spółki

Orange PL

Średni termin:
korekta spadkowa

Krótki termin:
korekta spadkowa



Orange Polska kontynuuje spadki w kierunku dolnego ograniczenia średnioterminowego kanału wzrostowego. Choć ostatnie sesje przyniosły korekcyjne odbicie, to jednak na razie brak sygnałów trwałego zakończenia ruchu. Zarazem o silniejszym spadku zadecyduje test wspomnianego wsparcia.

Pekao

Średni termin:
korekta spadkowa

Krótki termin:
konsolidacja



Choć druga połowa ubiegłego tygodnia przyniosła korekcyjne odbicie Pekao, to jednak cały czas więcej przemawia za spadkami. Dodatkowym potwierdzeniem kontynuacji ruchu w dół będzie powrót poniżej przełamanego, górnego ograniczenia długoterminowego kanału spadkowego.

Spółki

PGE

Średni termin:
trend spadkowy

Krótki termin:
trend spadkowy



PGE zrealizowało w ubiegłym tygodniu kolejny poziom docelowy. Kurs jest już silnie wyprzedzony w średnim terminie, ale na razie brak konkretnych sygnałów trwałego zakończenia spadków.

PGNiG

Średni termin:
korekta spadkowa

Krótki termin:
konsolidacja



Choć na ostatnich sesjach PGNiG konsolidował się, to jednak cały czas obowiązuje scenariusz spadkowy. Konkretnych sygnałów sprzedaży na razie jednak brak.

Spółki

PKN Orlen

Średni termin:
trend spadkowy

Krótki termin:
trend spadkowy



PKN kontynuuje trend spadkowy i jak na razie brak sygnałów jego trwałego zakończenia lub przynajmniej rozpoczęcia silniejszej korekty.

PKO BP

Średni termin:
korekta trendu wzrostowego

Krótki termin:
konsolidacja



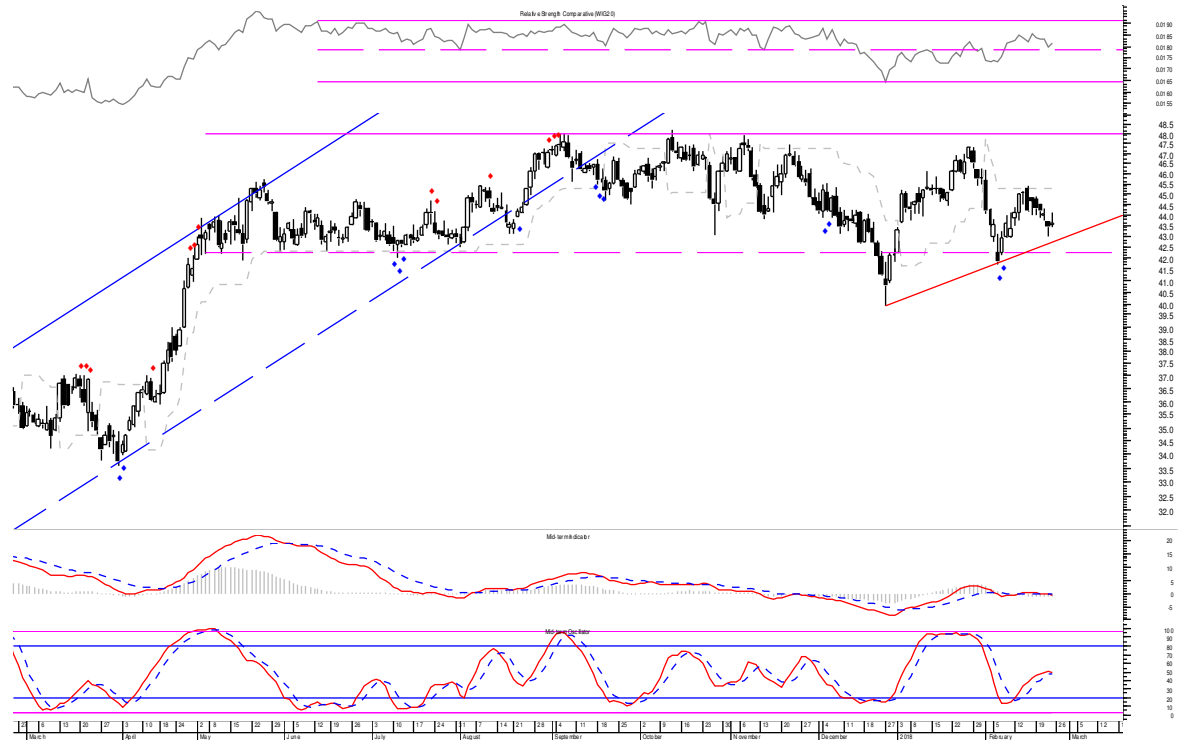
Choć druga połowa ubiegłego tygodnia przyniosła korekcyjne odbicie PKO BP, to jednak o silniejszym ruchu w górę najwcześniej można by było mówić po przełamaniu krótkoterminowego oporu na poziomie ostatnich maksimów. Do tego czasu, więcej przemawia za kontynuacją spadków.

Spółki

PZU

Średni termin:
trend horyzontalny

Krótki termin:
konsolidacja



Od kilku tygodni PZU porusza się w szerokiej konsolidacji, nie generując sygnałów inwestycyjnych. Zarazem, w średnim terminie, kurs cały czas pozostaje w trendzie horyzontalnym.

Tauron

Średni termin:
trend spadkowy

Krótki termin:
trend spadkowy



Tauron zrealizował w ubiegłym tygodniu kolejny zasięg docelowy, ale jak na razie brak sygnałów trwałego zakończenia trendu spadkowego.

Surowce, Waluty

Miedź

Średni termin:
korekta trendu wzrostowego

Krótki termin:
konsolidacja



Od kilku sesji miedź konsoliduje się poniżej krótkoterminowego oporu. Jego przełamanie otworzyłoby drogę dla dalszych wzrostów. Do tego czasu jednak brak sygnałów kupna.

Ropa Brent

Średni termin:
korekta trendu wzrostowego

Krótki termin:
korekta wzrostowa



Od połowy lutego ropa Brent korekcyjnie zwyżkuje. Choć kurs zrealizował już minimalny zasięg ruchu, to jednak na razie brak sygnałów jego zakończenia. Zarazem, w średnim terminie cały czas obowiązuje scenariusz spadkowy.

Surowce, Waluty

USD/PLN

Średni termin:
korekta trendu spadkowego

Krótki termin:
korekta wzrostowa



Ostatnie sesje przyniosły wzrost USD/PLN w kierunku górnego ograniczenia krótkoterminowej konsolidacji. Jego przełamanie oznaczałoby kontynuację korekty.

EUR/PLN

Średni termin:
korekta spadkowa

Krótki termin:
korekta wzrostowa



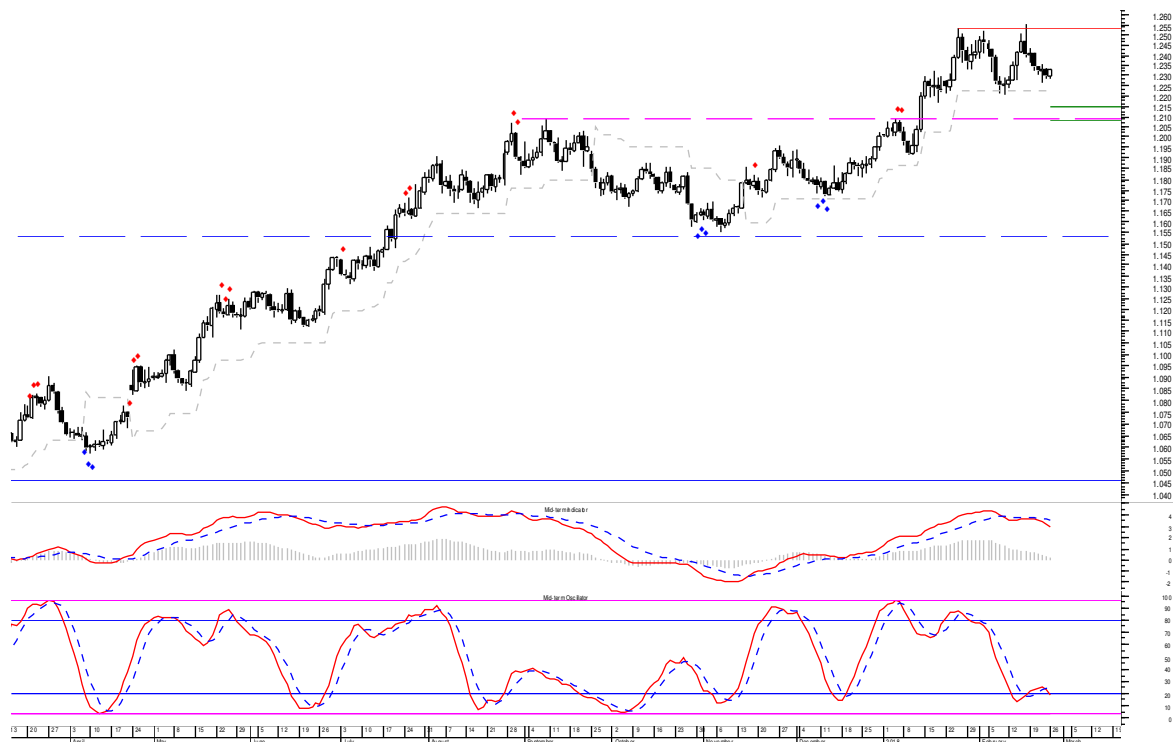
EUR/PLN zwyciężyło w ubiegłym tygodniu do górnego ograniczenia średnioterminowego kanału spadkowego. Choć nie zdołało go pokonać, to jednak kolejnej próby można spodziewać się na najbliższych sesjach.

Surowce, Waluty

EUR/USD

Średni termin:
korekta trendu wzrostowego

Krótki termin:
korekta spadkowa



Po odbiciu się EUR/USD od oporu na poziomie ostatniego, lokalnego maksimum, kurs kontynuuje spadki. Choć ruch ma charakter korekcyjny, to jednak na razie brak sygnałów jego zakończenia.

KONTAKTY

Biuro Analiz Rynkowych

Artur Iwański	(dyrektor BAR, sektor wydobywczy)	(022) 521 79 31	artur.iwanski@pkobp.pl
Robert Brzoza	(sektor finansowy, strategia)	(022) 521 51 56	robert.brzoza@pkobp.pl
Tomasz Kasowicz	(sektor paliwowy, sektor chemiczny)	(022) 521 7941	tomasz.kasowicz@pkobp.pl
Piotr Łopaciuk	(przemysł, budownictwo, inne)	(022) 521 48 12	piotr.lopaciuk@pkobp.pl
Jaromir Szortyka	(sektor finansowy)	(022) 580 39 47	jaromir.szortyka@pkobp.pl
Stanisław Ozga	(sektor energetyczny, deweloperski)	(022) 521 79 13	stanislaw.ozga@pkobp.pl
Adrian Skłodowski	(handel hurtowy i detaliczny)	(022) 521 87 23	adrian.sklodowski@pkobp.pl
Małgorzata Żelazko	(telekomunikacja, media)	(022) 580 33 68	malgorzata.zelazko@pkobp.pl
Emil Łobodziński	(doradca inwestycyjny)	(022) 521 89 13	emil.lobodzinski@pkobp.pl
Przemysław Smoliński	(analiza techniczna)	(022) 521 79 10	przemyslaw.smolinski2@pkobp.pl
Paweł Małmyga	(analiza techniczna)	(022) 521 65 73	pawel.malmyga@pkobp.pl

Biuro Klientów Instytucjonalnych

Wojciech Żelechowski	(dyrektor)	(022) 521 79 19	wojciech.zelechowski@pkobp.pl
Michał Sergejev	(sales)	(022) 521 82 14	michal.sergejev@pkobp.pl
Mark Cowley	(sales)	(022) 521 52 46	mark.cowley@pkobp.pl
Krzysztof Kubacki	(head of sales trading)	(022) 521 91 33	krzysztof.kubacki@pkobp.pl
Marcin Borciuch	(sales trader)	(022) 521 82 12	marcin.borciuch@pkobp.pl
Piotr Dedejus	(sales trader)	(022) 521 91 40	piotr.dedecjus@pkobp.pl
Tomasz Ilczyszyn	(sales trader)	(022) 521 82 10	tomasz.ilczyszyn@pkobp.pl
Igor Szczepaniec	(sales trader)	(022) 521 65 41	igor.szczepaniec@pkobp.pl
Maciej Kałuża	(trader)	(022) 521 91 50	maciej.kaluza@pkobp.pl

Biuro Strategicznych Klientów Indywidualnych

Paweł Kodym	(dyrektor)	(022) 521 80 14	pawel.kodym@pkobp.pl
Michał Petruczeńko		(022) 521 79 69	michal.petruczenko@pkobp.pl
Ewa Kalinowska		(022) 521 79 88	ewa.kalinowska@pkobp.pl
Grzegorz Klepacki		(022) 521 78 76	grzegorz.klepacki@pkobp.pl
Joanna Makowska		(022) 342 99 34	joanna.makowska@pkobp.pl
Jacek Gaszewski		(022) 342 99 28	jacek.gaszewski@pkobp.pl
Ewald Wyszomirski		(022) 521 78 39	ewald.wyszomirski@pkobp.pl
Przemysław Lasota		(022) 580 33 14	przemyslaw.lasota@pkobp.pl

INFORMACJE I ZASTRZEŻENIA

Informacje, komentarze i opinie zawarte w niniejszym materiale nie są rekomendacją w rozumieniu rozporządzenia Ministra Finansów z dnia 19 października 2005 r. w sprawie informacji stanowiących rekomendacje dotyczące instrumentów finansowych, ich emitentów lub wystawców i nie stanowią porady inwestycyjnej, rekomendacji lub oferty zakupu lub sprzedaży instrumentów finansowych.

Informacje, komentarze i opinie zawarte w niniejszym materiale nie są również analizą inwestycyjną lub analizą finansową, których mowa w ustawie z dnia 29 lipca 2005 r. o obrocie instrumentami finansowymi.

Niniejszy materiał ma wyłącznie charakter edukacyjny i stanowi element propagowania wiedzy o rynku kapitałowym poprzez konstruowanie przykładowych strategii gry w odniesieniu do bieżącej sytuacji rynkowej. Materiał stanowi efekt przemysłu i ocen autora, które nie muszą być tożsame ze stanowiskiem i opinią Domu Maklerskiego PKO Banku Polskiego.

Informacje, komentarze i opinie zawarte w niniejszym materiale odzwierciedlają wiedzę i poglądy autora i są konsekwencją subiektywnej interpretacji informacji i danych użytych do sporządzenia niniejszego materiału. Opracowanie zostało sporządzone z zachowaniem staranności i rzetelności, na podstawie informacji i źródeł uznanych przez jego autora za wiarygodne. Jednakże ani autor, ani Dom Maklerski PKO Banku Polskiego nie gwarantują ich kompletności i wiarygodności.

Materiał przygotowano za pomocą programu Metastock firmy Equis. Dane do wykresów dostarcza Parkiet.com i Bloomberg. Źródłem pozostałych danych są PAP, Reuters, prasa finansowa i internetowe serwisy finansowo-ekonomiczne.

Należy pamiętać, że analiza techniczna jest jedną z metod prognozowania tendencji w zmianie kursów instrumentów finansowych, jednakże nie uwzględnia wszystkich czynników i zdarzeń, które mogą mieć wpływ na ceny instrumentów finansowych.

Autor niniejszego opracowania ani Dom Maklerski PKO Banku Polskiego lub jakiegokolwiek osoby reprezentujące Dom Maklerski PKO Banku Polskiego nie ponoszą odpowiedzialności za decyzje inwestycyjne podjęte na podstawie informacji, komentarzy i opinii wyrażonych w niniejszym opracowaniu oraz za ich skutki.

Pełną listę Punktów Obsługi Klienta można znaleźć na stronie internetowej: <http://www.dm.pkobp.pl/index.php/id=placowki/>