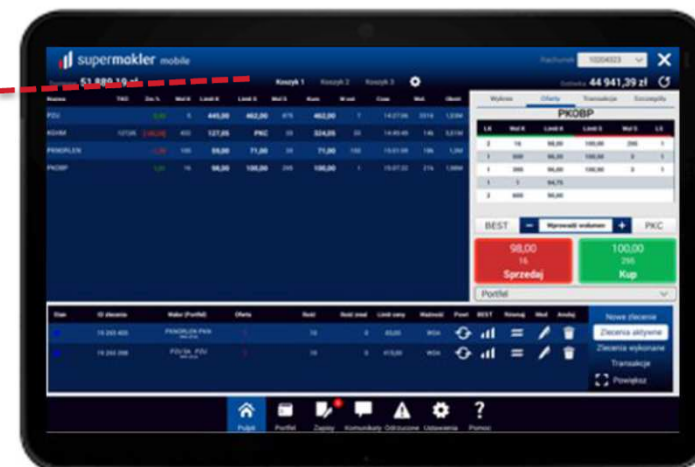


Notowania - zarządzanie koszykami

- Walory obserwowane mogą znajdować się w trzech koszykach notowań.




- Przy pierwszym logowaniu, w Koszyku 1 znajdują się posiadane na danym rachunku walory. Koszyk 2 zawiera indeksy giełdowe. Koszyk 3 walory z WIG20.

Koszyk 1		
Wybrane (4)		
PZU SA	PZU	01CYB-NC 01C
KGHM	KGH	06MAGNA 06N
PKOBP	PKO	08OCTAVA 08N
PKNORLEN	PKN	11BIT-NC 11B
		2CP0415
		2CP09...
		4FUNMED 4FM
		5THAV-NC 5AH
		A.P.N-NC PRO
		ABAK-NC ABK
		ABCDATA ABC
		ABMSOLID ABM
		ABNET-NC ABO
		ABPL ABE

- Każdy z koszyków można modyfikować. W tym celu należy dotknąć ikony 

Wyświetlona zostanie lista walorów obserwowanych (z lewej strony) oraz walorów możliwych do dodania (z prawej strony).

Dotknięcie nazwy waloru powoduje przenoszenie walorów pomiędzy kolumnami.

Klikając w ikonę  i wpisując pierwsze litery interesującego waloru lista zostanie zawężona tak aby ułatwić jego szybkie dodanie do koszyka

Po zakończeniu dokonywania zmian należy nacisnąć przycisk **Zatwierdź**.