

Poradnik użytkownika



Dla Klientów korzystających
z Usług Maklerskich w Nowym iPKO

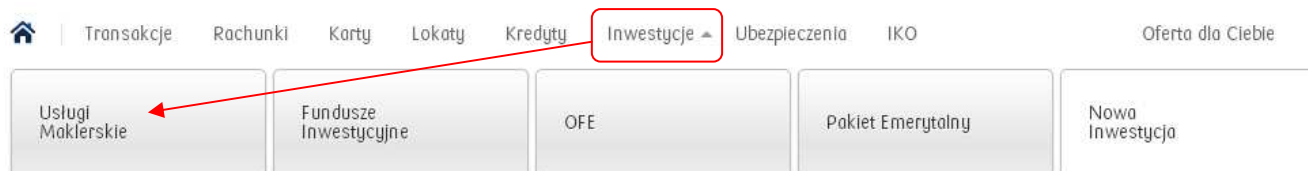
Spis treści:

I. Logowanie do aplikacji supermakler	3
II. Najważniejsze funkcje aplikacji supermakler	3
1. Składanie dyspozycji zleceń kupna/sprzedaży.....	4
2. Podgląd, modyfikacja, anulacja złożonych zleceń	5
3. Podgląd do notowań w czasie rzeczywistym	6
4. Personalizacja ustawień rachunku inwestycyjnego w aplikacji supermakler.....	17
5. Okno „Środki finansowe”	20
6. Okno „Instrumenty finansowe”	21
7. Składanie zapisów na Ofertę Publiczną (IPO).....	21
8. Składanie zapisu z przydzielonych Praw Poboru na akcje Nowej Emisji.....	22
9. Weryfikacja historii rachunku.....	23
10. Wysyłanie elektronicznych wniosków	24
11. Pobieranie elektronicznych dokumentów.....	25

I. Logowanie do aplikacji supermakler

Korzystanie z aplikacji bankowej iPKO umożliwia zarządzanie rachunkiem inwestycyjnym poprzez aplikację supermakler bez konieczności dodatkowego logowania.

W tym celu, w aplikacji iPKO należy wybrać menu „Inwestycje” a następnie „Usługi Maklerskie”:



II. Najważniejsze funkcje aplikacji supermakler

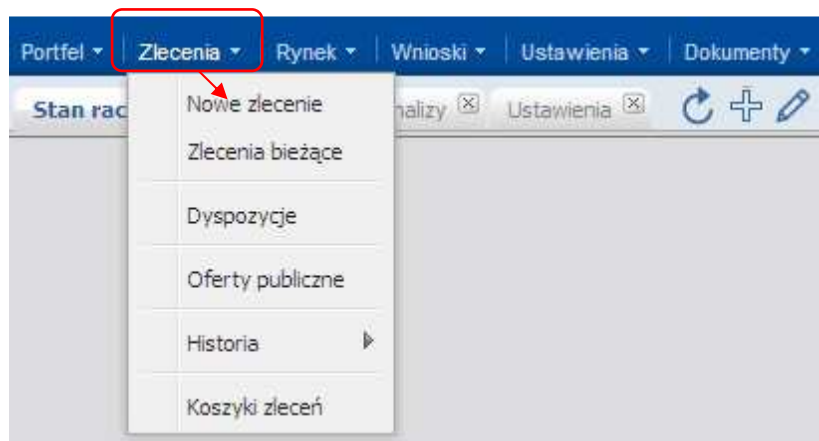
Supermakler wyposażony jest w szereg funkcji, które w intuicyjny sposób pozwalają na swobodne zarządzanie swoim rachunkiem inwestycyjnym, w tym m.in.:

- ✓ obserwowanie notowań i wykresów wszystkich instrumentów notowanych na GPW w czasie rzeczywistym,
- ✓ podgląd, modyfikację i anulację zleceń,
- ✓ łatwy, przejrzysty i szybki dostęp do historii zleceń, transakcji, instrumentów finansowych oraz CRR,
- ✓ personalizację interfejsu – możliwość dostosowywania ustawień i wyglądu aplikacji do indywidualnych potrzeb,
- ✓ udostępnienie zapisów w ofercie pierwotnej z wykorzystaniem praw poboru,
- ✓ wnioski elektroniczne umożliwiające między innymi aktywowanie dodatkowych usług związanych z rachunkiem inwestycyjnym,
- ✓ wyciągi roczne oraz PIT-8C w formie elektronicznej.*

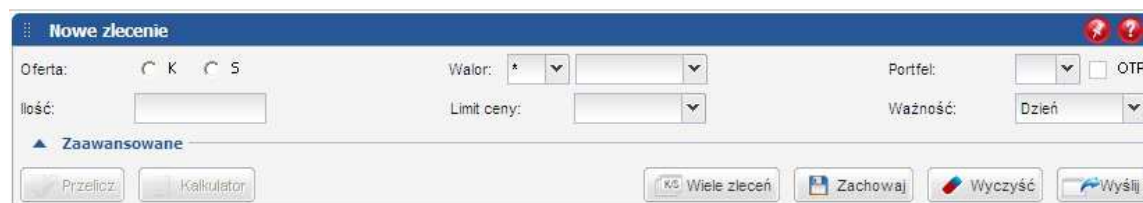
(*po wcześniejszym wyrażeniu zgody na udostępnianie dokumentu w formie elektronicznej)

1. Składanie dyspozycji zleceń kupna/sprzedaży

Aby złożyć zlecenie kupna lub sprzedaży instrumentu finansowego należy w pierwszej kolejności wywołać okno „Nowe zlecenie”. W tym celu należy wybrać z górnego menu *Zlecenia* -> *Nowe zlecenie*:



Na dole strony, w oknie „Nowe zlecenie” należy wypełnić odpowiednie parametry zlecenia:



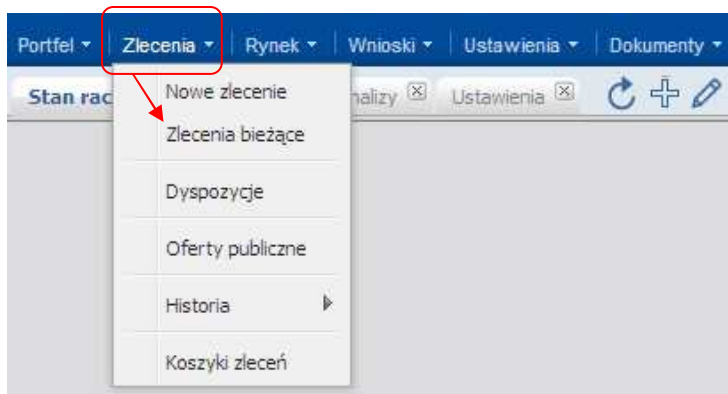
Podstawowe zlecenie powinno zawierać następujące dane:

- rodzaj oferty (kupno/sprzedaż),
- walor (nazwa instrumentu finansowego, który chcemy kupić albo sprzedać),
- portfel (tylko w przypadku instrumentów pochodnych),
- ilość walorów (jaką chcemy nabyć lub sprzedać),
- limit ceny (lub polecenie wykonania zlecenia po każdej cenie - PKC, po cenie rynkowej - PCR, zlecenie kroczące - PEG),
- ważność zlecenia:
 - D (Ważne na dzień bieżący),
 - WDD (Ważne do oznaczonego dnia),
 - WDA (Ważne na czas nieoznaczony),
 - WDC (Ważne do określonego czasu),
 - WNF (Ważne na fixing),
 - WNZ (Ważne na zamknięcie),
 - WIA (Wykonaj i Anuluj),
 - WLA (Wykonaj lub Anuluj).

Bardziej złożone zlecenie może zawierać dodatkowe warunki wykonania, które można określić po rozszerzeniu formularza zlecenia za pomocą opcji *Zaawansowane*.

2. Podgląd, modyfikacja, anulacja złożonych zleceń

Po złożeniu zlecenia, można zweryfikować jego stan w oknie „Zlecenia bieżące”. Aby je otworzyć należy wywołać menu *Zlecenia* -> *Zlecenia bieżące*:



Okno *Zlecenia bieżące* prezentuje złożone dyspozycje zleceń kupna oraz sprzedaży instrumentów finansowych:

Uwaga! Aby odświeżyć stan zlecenia należy wybrać przycisk *odśwież* znajdujący się w prawym górnym rogu okna *Zlecenia bieżące*.

	Stan	ID zlecenia	Walog (Portfel)	Oferta	Ilość	Ilość zreal.	Limit ceny	Ważność
+	ZRC	18 966 249	TPSA TPS	K	2	1	10,00	2014-02-19
+	RNK	18 966 226	JSW JSW	K	30	0	80,00	2014-02-19
+	ZRE	18 966 107	MABION	K	11	0	15,00	15:30:00
+	WYS	18 966 086	MABION	K	19	0	15,00	2014-02-28
+	ANL	18 966 246	KGHM KGH	K	1	0	225,00	2014-02-19
+	ANL	18 966 240	TPSA TPS	K	1	0	10,00	2014-02-19
+	ODR	18 966 225	PGNIG PGN	S	20	0	36,00	2014-02-19
+	ODR	18 966 224	PGNIG PGN	S	20	0	36,00	WMA

W oknie *Zlecenia bieżące* można zweryfikować, czy dane zlecenie zostało zrealizowane. W tym celu należy zwrócić uwagę na kolumnę „*Stan*”. Poszczególne stany zleceń oznaczają:

WPR - Wprowadzone

WYS - Wyślane

RNK - Na rynku

ZRC - Zrealizowane częściowo

WTA - W trakcie anulowania

WTM - W trakcie modyfikacji

ZRE - Zrealizowane

ZMK - Zamknięte

ANL - Anulowane

ODR - Odrzucone

UNW - Unieważnione

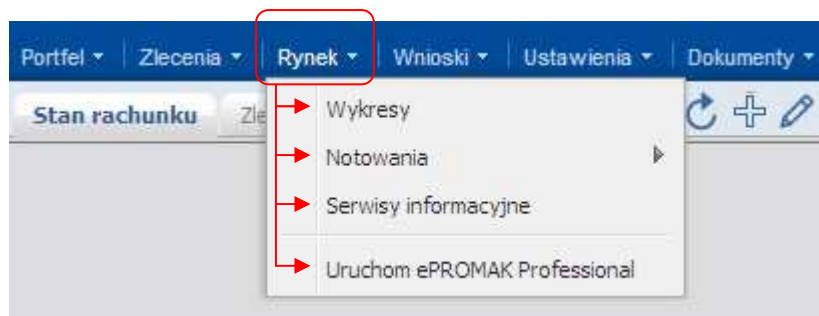
Aby anulować lub zmodyfikować zlecenie, należy w oknie „*Zlecenia bieżące*” zaznaczyć daną dyspozycję a następnie wybrać odpowiedni przycisk: *Modyfikuj* lub *Anuluj*.

3. Podgląd do notowań w czasie rzeczywistym

Notowania w czasie rzeczywistym można śledzić za pomocą dwóch programów do notowań:

- a) Notowań koszykowych
- b) Notowań ePromak Professional

Notowania w czasie rzeczywistym można wywołać z menu *Rynek*:



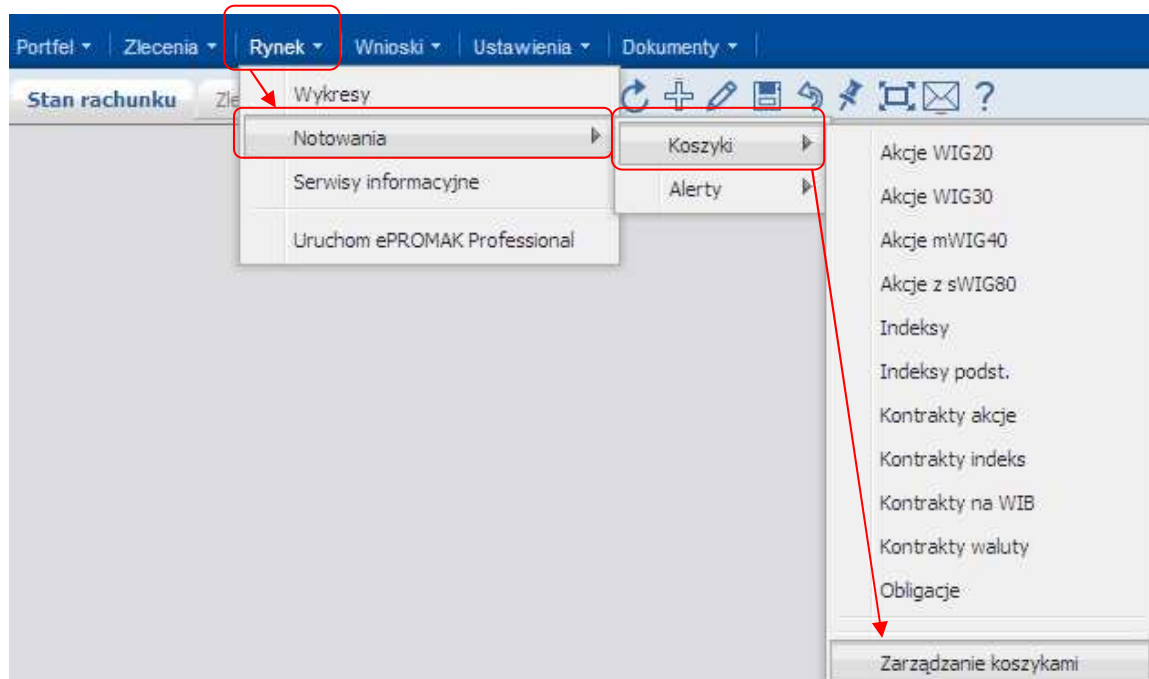
a) Notowania koszykowe można uruchomić poprzez menu *Rynek*-> *Notowania*.

Przykładowy widok koszyka notowań:

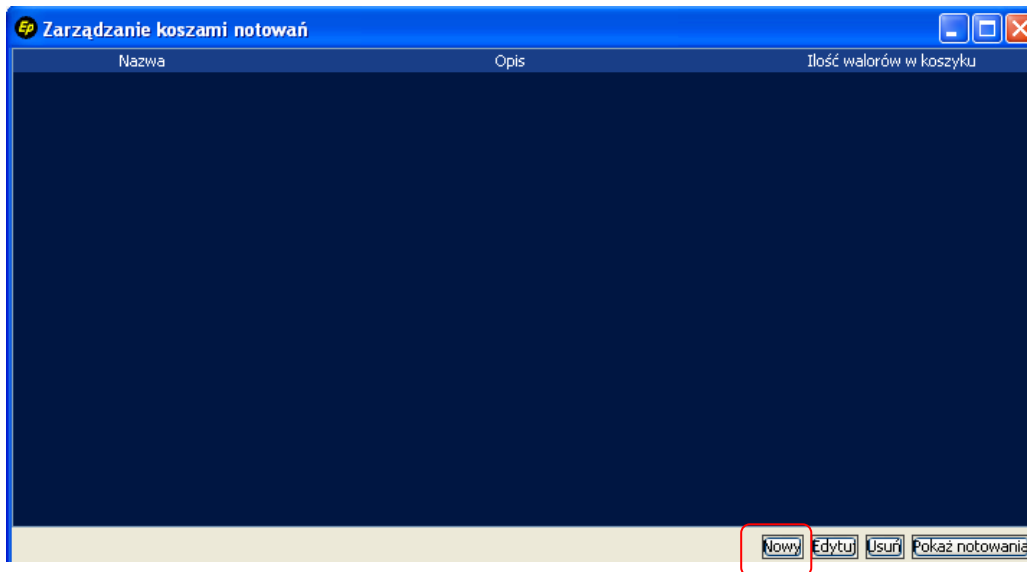
Nazwa	Zmiana[%]	[K] L...	[K] Wolu...	[K] Limit	[S] Limit	[S] Wolu...	[S] L...	[T] Kurs ost.	[T] Wolu...	[T] Czas ost.	Wolumen (O/C/Z/D)
ALIOR	-1,33 ↓	3	928	83,52	83,64	343	3	83,52	151	13:28:12	26 396
ASSECOPOL	-2,97 ↓	1	15	51,91	51,95	22	1	51,94	98	13:29:54	39 362
BOGDANKA	0,81 ↑	6	171	97,44	97,58	16	1	97,58	10	13:30:18	15 960
BZWBK	-0,21 ↓	3	177	328,00	329,15	30	1	329,20	1	13:25:00	10 279
EUROCASH	-0,85 ↓	4	397	37,51	37,79	725	1	37,51	180	13:04:54	17 607
JSW	-0,48 ↓	1	49	20,55	20,62	1 605	4	20,62	100	13:28:34	157 596
KERNEL	1,75 ↑	2	100	30,58	30,78	68	2	30,78	2	13:27:12	72 091
KGHM	0,85 ↑	3	339	113,00	113,05	642	1	113,05	107	13:30:01	232 356
LOTOS	-1,96 ↓	2	501	24,02	24,05	135	1	24,02	266	13:25:35	147 296
LPP	-1,08 ↓	2	4	7 755,20	7 779,90	5	2	7 755,20	2	13:29:22	246
MBANK	0,10 ↑	1	23	434,20	434,80	30	1	434,45	6	13:30:29	16 373
ORANGEPL	-0,34 ↓	4	8 347	8,86	8,87	2 143	3	8,87	5	13:25:57	868 921
PEKAO	-0,42 ↓	2	299	188,45	188,70	507	4	188,75	50	13:27:26	184 725
PGE	0,67 ↑	4	1 778	19,41	19,44	2 091	1	19,43	477	13:30:19	837 200
PGNIG	-0,45 ↓	11	62 901	4,44	4,45	19 985	7	4,45	313	13:30:18	1 091 708
PKNORLEN	-1,22 ↓	3	473	54,33	54,37	400	3	54,37	200	13:30:30	303 978
PKOBP	-0,61 ↓	1	443	32,77	32,80	2 039	2	32,80	7	13:30:30	1 540 921
PZU	-0,01 ↓	2	183	491,95	492,00	385	2	491,95	25	13:30:30	38 492
SYNTHOS	-0,46 ↓	5	23 339	4,31	4,32	6 029	5	4,31	728	13:28:06	120 065
TAURONPE	0,60 ↑	12	16 863	5,01	5,02	73 520	12	5,02	1 160	13:30:18	554 111

Tworzenie własnego koszyka notowań:

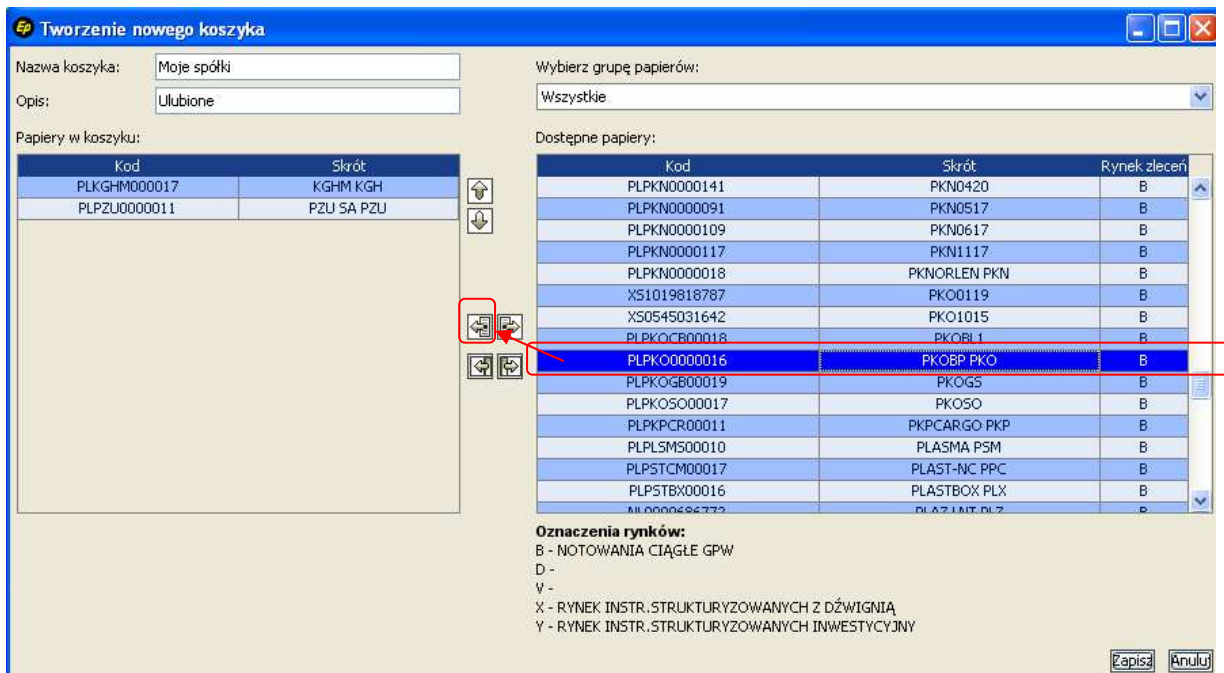
W celu utworzenia nowego koszyka notowań należy skorzystać z menu *Rynek* > *Notowania* > *Koszyki* > *Zarządzanie koszykami*:



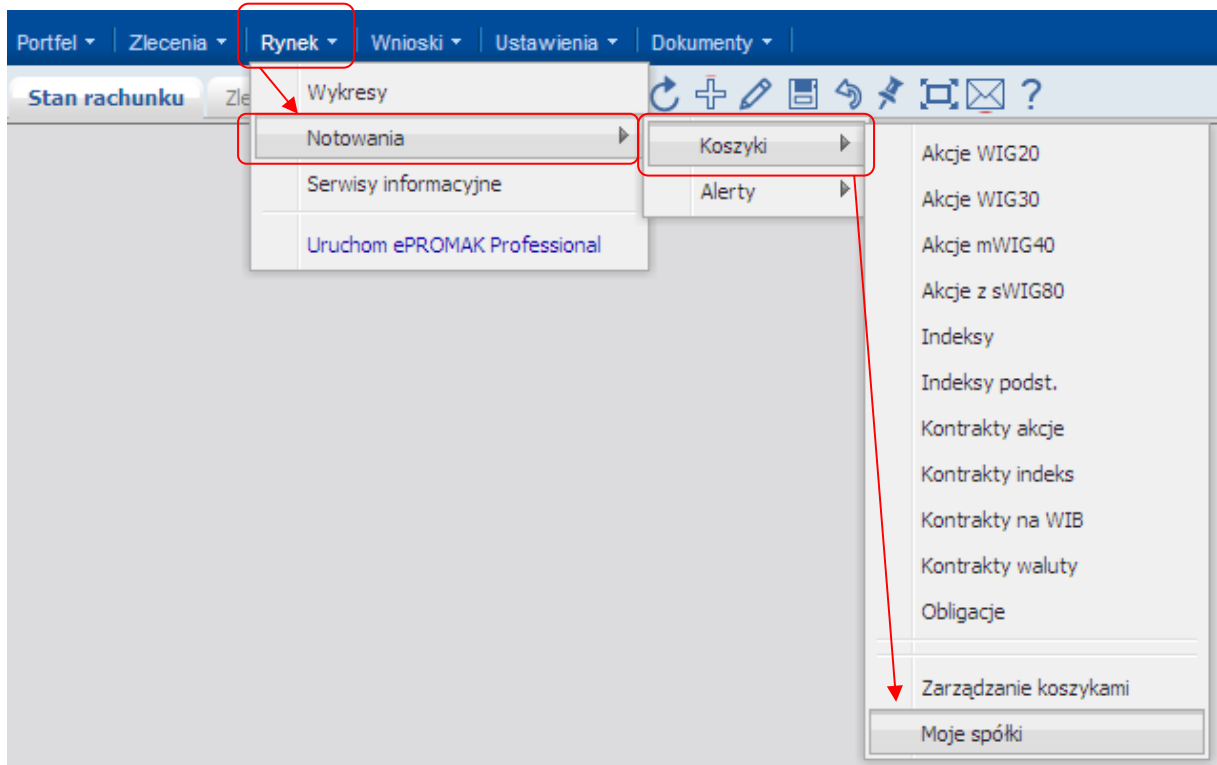
W oknie *Zarządzanie koszami notowań* należy wybrać przycisk *Nowy*:



W oknie „*Tworzenie nowego koszyka*” należy wpisać *Nazwę* oraz *Opis* a następnie wybrać instrumenty finansowe z listy „*Dostępne papiery*” poprzez ich zaznaczenie i przeniesienie do koszyka:



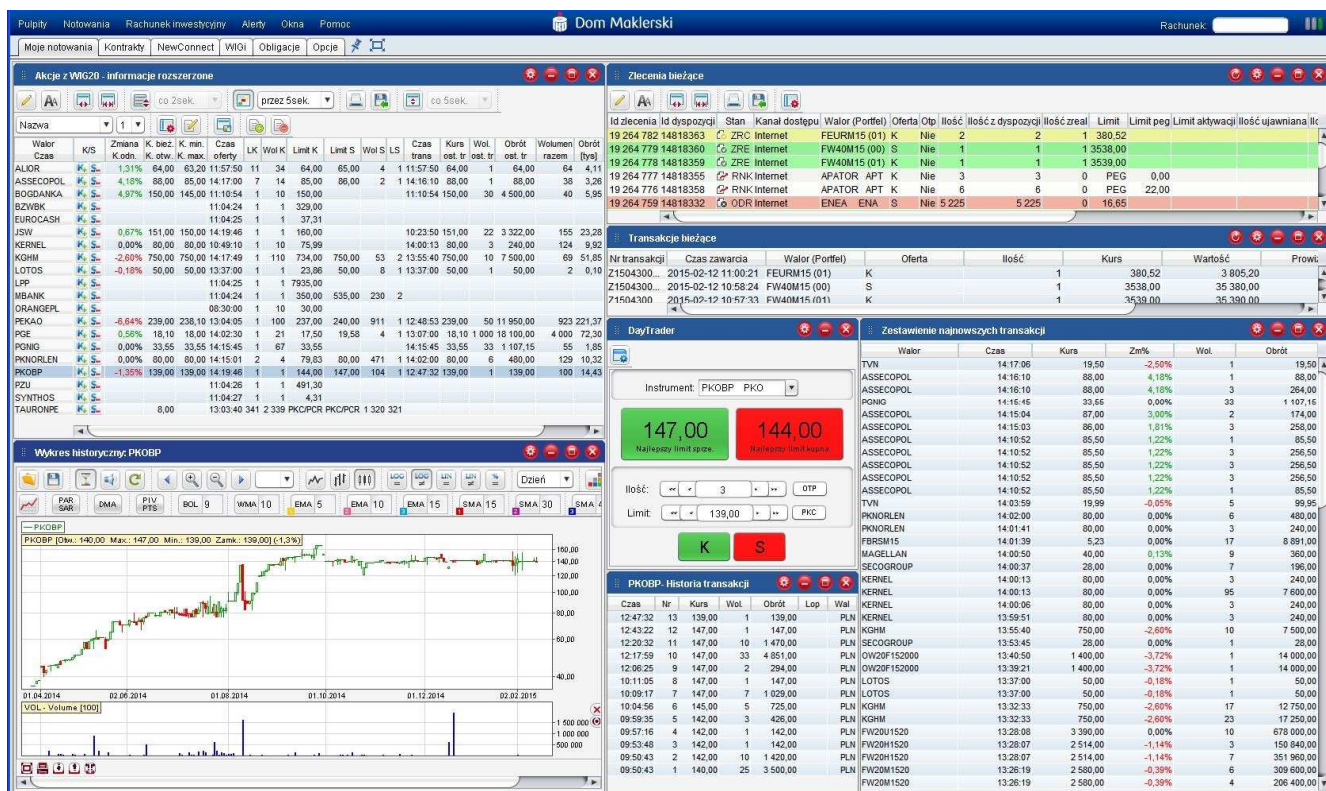
Po naciśnięciu przycisku „Zapisz” utworzony koszyk będzie dostępny w menu *Rynek > Notowania > Koszyki*



Moje spółki: 2015-02-12 14:50:09 (5.25.0)																		
	Nazwa	Kurs Odn Otwarte	Kurs Otw Kurs Min Kurs Max	TKO TKO[%]	Zmiana[%] Widelki Min Widelki Max	[K] L...	[K] Wolu...	[K] Limit	[S] Limit	[S] Wolu...	[S] L...	[T] Kurs ost.	[T] Wolu...	[T] Czas ost.	Wolumen (O/C/Z/D)	Obrót (O/C/Z/D)	Faza sesji Status instrume...	
Ⓢ	KGHM	113,95	114,00		-0,57 ↓	3	800	113,20	113,30	721	4	113,30	100	14:50:06	644 396	73 284 142,20	notowania ciągłe	
Ⓢ	PKOBP	32,40	32,59		1,39 ↑	2	1 491	32,85	32,87	2 219	4	32,85	42	14:49:42	2 232 604	73 282 680,75	notowania ciągłe	
Ⓢ	PZU	491,30	499,65		1,64 ↑	1	79	499,00	499,35	155	3	499,35	1	14:50:02	60 347	30 070 137,90	notowania ciągłe	

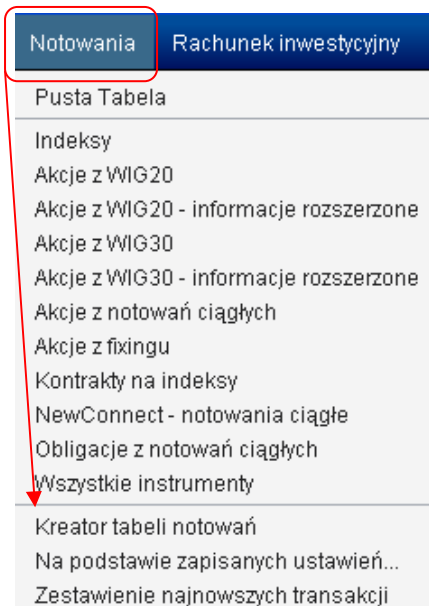
b) Notowania ePromak Professional można uruchomić poprzez menu *Rynek-> Uruchom ePROMAK Professional*.

Przykładowy widok notowań Professional:



Tworzenie własnej tabeli notowań:

W celu utworzenia nowej tabeli notowań należy skorzystać z opcji *Kreator tabeli notowań* dostępnej w menu *Notowania*:



W pierwszym kroku należy nazwać tabelę oraz określić zestaw kolumn zaznaczając odpowiednią opcję. W dolnej części możemy obserwować podgląd układu tabeli w zależności od wybranego ustawienia. W sekcji „Definiowanie projektu tabeli” możemy określić własny zestaw kolumn:

Wybierając przycisk *Dalej* przechodzimy do kolejnego kroku, w którym możemy określić atrybuty tabeli, takie jak: domyślna liczba wyświetlanych wierszy dla instrumentów, sposób wyświetlania instrumentów oraz czcionkę:

W ostatnim kroku można wybrać pojedyncze instrumenty finansowe bądź całą grupę, np. *Akcje z WIG20*. W tym celu w pierwszej kolumnie należy zaznaczyć odpowiednią kategorię, wówczas w kolumnie środkowej pojawią się grupy bądź instrumenty finansowe, które możemy dodać do tworzonej tabeli.:

Kreator tabeli notowań

Definicja Tabeli | Atrybuty | Instrumenty

Instrument: Nazwa handlowa Kod ISIN Kod pseudo-ISIN Skrót

Posortuj walory alfabetycznie:

▼ Wszystkie
 ▼ Akcje
 Akcje z WIG20
 Akcje z WIG30
 Akcje z WIG80
 Pozostałe akcje z notowań c
 ► Obligacje
 ► Kontrakty terminowe
 ► Opcje
 ► Certyfikaty
 ► Warranty
 ► 2 fixingi
 ► Indeksy
 ► ETF
 ► New Connect
 ► Pozostałe

Akcje z WIG20
 Akcje z WIG30
 Akcje z WIG80
 Pozostałe akcje z notowań ciągłych, pr

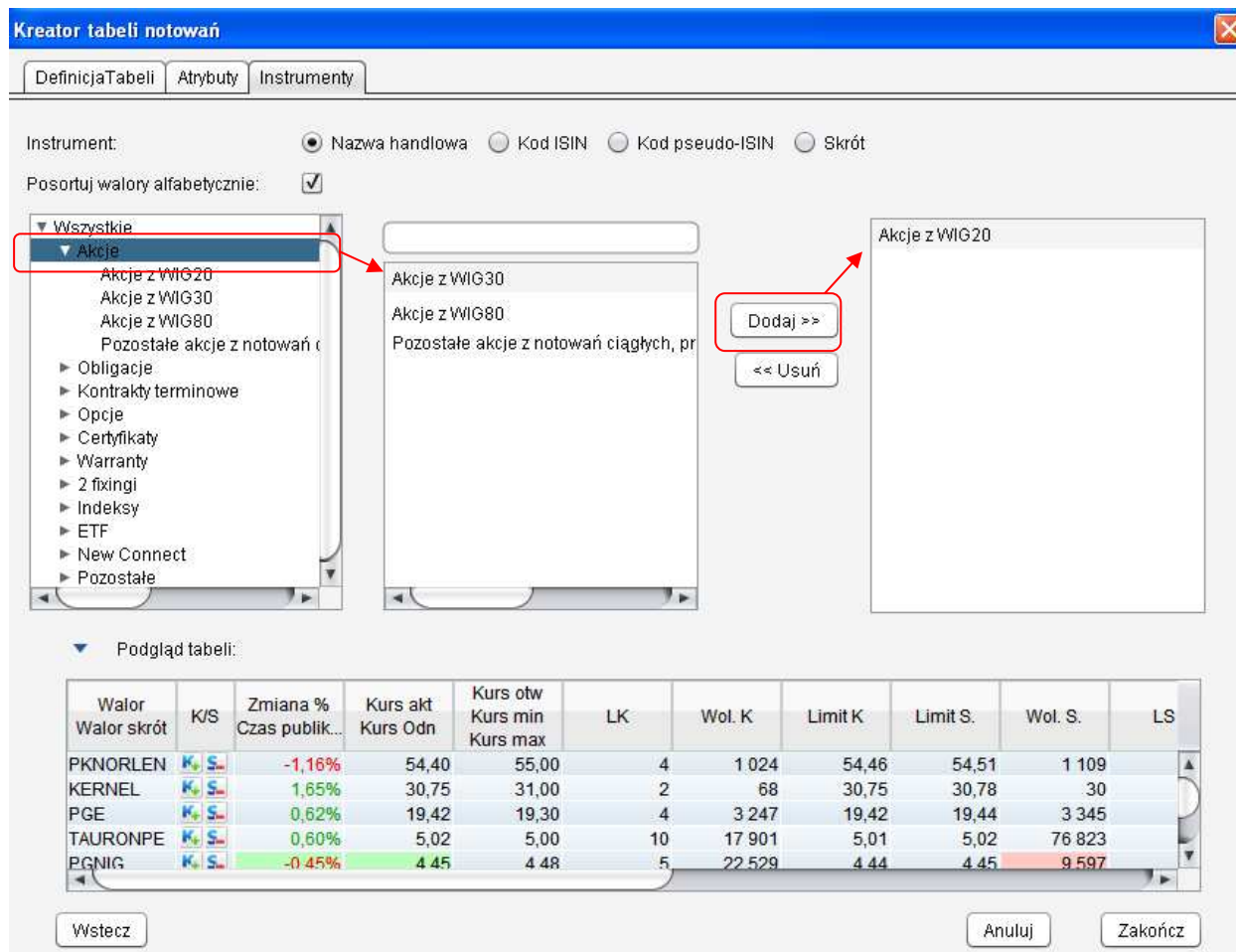
Dodaj >>
 << Usuń

▼ Podgląd tabeli:

Walog	Walog skrót	K/S	Zmiana % Czas publik...	Kurs akt Kurs Odn	Kurs otw Kurs min Kurs max	LK	Wol. K	Limit K	Limit S.	Wol. S.	LS
PKNORLEN	K S	S	-1,16%	54,40	55,00	4	1 024	54,46	54,51	1 109	
KERNEL	K S	S	1,65%	30,75	31,00	2	68	30,75	30,78	30	
PGE	K S	S	0,62%	19,42	19,30	4	3 247	19,42	19,44	3 345	
TAURONPE	K S	S	0,60%	5,02	5,00	10	17 901	5,01	5,02	76 271	
PGNIG	K S	S	-0,67%	4,44	4,48	5	22 529	4,44	4,45	10 597	

Wstecz Anuluj Zakończ

Zaznaczając interesującą pozycję poprzez kliknięcie w nią lewym przyciskiem myszy, a następnie naciskając przycisk *Dodaj*, wybrana grupa bądź instrument pojawi się w trzeciej kolumnie, zawierającej listę instrumentów bądź ich grup, które będą widoczne w tabeli:



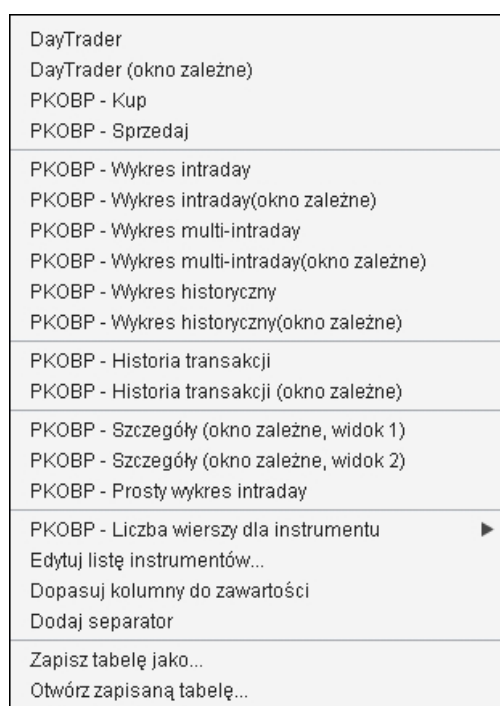
Po naciśnięciu przycisku *Zakończ* na pulpicie pojawi się tabela notowań, którą możemy umieścić w dowolnym miejscu obszaru roboczego:

Walor	Walor skrót	K/S	Zmiana %	Zmiana % Czas publikacji	Kurs akt	Kurs Odn	Kurs otw	Kurs min	Kurs max	LK	Wol. K	Limit K	Limit S.	Wol. S.	LS	Kurs trans	Wol. trans S.	Czas trans	Wolumen	Wol. fix1	Wol. fix2	Obrót	Faza Sesji	Status instr.	Tko	Tko %	Wielki dn.	Wielki grn.
ALIOR			0,02%		83,58	83,70	4	237	83,47	83,57	508	2	83,58	11	14:31:37	25 769	2 154,74	Notowania Ciagle				75,33						
ASSECOPOPOL			2,30%		52,99	52,00	4	413	52,74	52,99	364	3	52,99	68	14:35:04	40 494	2 135,93	Notowania Ciagle				52,00						
BOGDANKA			-0,56%		97,15	97,90	1	45	97,15	97,45	540	4	97,15	12	14:33:50	21 160	2 058,05	Notowania Ciagle				97,90						
BZWBK			-0,24%		328,20	330,00	3	73	328,15	328,20	6	2	328,20	11	14:36:10	18 425	6 063,67	Notowania Ciagle				330,00						
EUROCASH			0,62%		37,54	36,99	2	57	37,54	37,60	21	1	37,54	7	14:30:04	17 141	641,45	Notowania Ciagle										
JSW			6,48%		21,70	20,38	1	15	21,70	21,74	60	1	21,70	35	14:37:49	241 466	5 108,15	Notowania Ciagle				20,38						
KERNEL			5,71%		32,03	30,70	1	649	32,03	32,10	1 232	3	32,03	1 030	14:37:51	540 865	17 384,77	Notowania Ciagle				30,70						
KGHM			-0,66%		113,20	114,00	4	680	113,20	113,25	877	4	113,20	7	14:37:51	634 777	72 194,60	Notowania Ciagle				114,00						
LOTOS			1,01%		24,10	24,48	3	612	24,02	24,10	259	3	24,10	50	14:33:49	311 092	7 474,30	Notowania Ciagle				24,48						
LPP			-4,85%		7550,40	7580,00	1	2	7543,70	7549,95	9	3	7550,40	2	14:37:17	2 978 22	273,35	Notowania Ciagle				7580,00						
MBANK			-0,86%		428,75	436,00	1	150	428,70	429,25	140	7	428,75	5	14:37:55	12 048	5 223,85	Notowania Ciagle										
ORANGEPL			-1,69%		8,70	8,90	1	667	8,70	8,71	14 631	5	8,70	109	14:34:07	556 754	4 874,59	Notowania Ciagle				8,90						
PEKAO			1,93%		187,75	184,25	4	332	187,65	187,75	1 193	12	187,75	28	14:37:29	316 888	59 446,18	Notowania Ciagle				184,25						
PGE			-0,21%		19,43	19,47	4	2 175	19,42	19,44	3 800	2	19,43	732	14:35:21	1 071 919	20 801,16	Notowania Ciagle				19,47						
PGNIG			0,68%		4,47	4,45	8 41	156	4,47	4,48	57 352	4	4,47	365	14:36:35	1 190 220	5 340,02	Notowania Ciagle				4,45						
PKNORLEN			1,68%		55,23	55,94	5	1 313	55,21	55,23	835	3	55,23	75	14:35:14	639 111	35 377,99	Notowania Ciagle				55,94						
PKOBP			1,54%		32,90	32,59	3	2 653	32,85	32,89	1 249	3	32,90	50	14:36:26	2 224 072	73 002,22	Notowania Ciagle				32,59						
PZU			1,28%		497,60	499,65	2	74	497,60	498,15	73	2	497,60	4	14:37:39	59 228	29 511,87	Notowania Ciagle				499,65						
SYNTHOS			1,39%		4,37	4,31	10	35 985	4,36	4,37	14 107	3	4,37	1 288	14:35:49	677 377	2 952,99	Notowania Ciagle				4,31						
TAURONPE			0,40%		4,98	4,97	9	23 709	4,98	4,99	17 196	9	4,98	484	14:34:58	326 640	1 631,56	Notowania Ciagle				4,97						

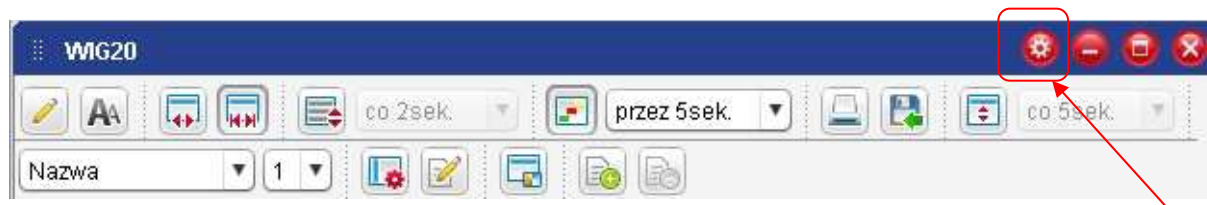
Po stworzeniu własnej tabeli notowań lub po otwarciu zdefiniowanych już tabel notowań istnieje możliwość wywołania dodatkowych funkcji, m.in.:

- Wykresów
- Okna nowe zlecenie
- Okna DayTrader do szybkiego składania zleceń
- Historii transakcji
- Szczegółów instrumentu finansowego

Aby wywołać menu z dodatkowymi funkcjami należy kliknąć prawym przyciskiem myszy na dany instrument finansowy:

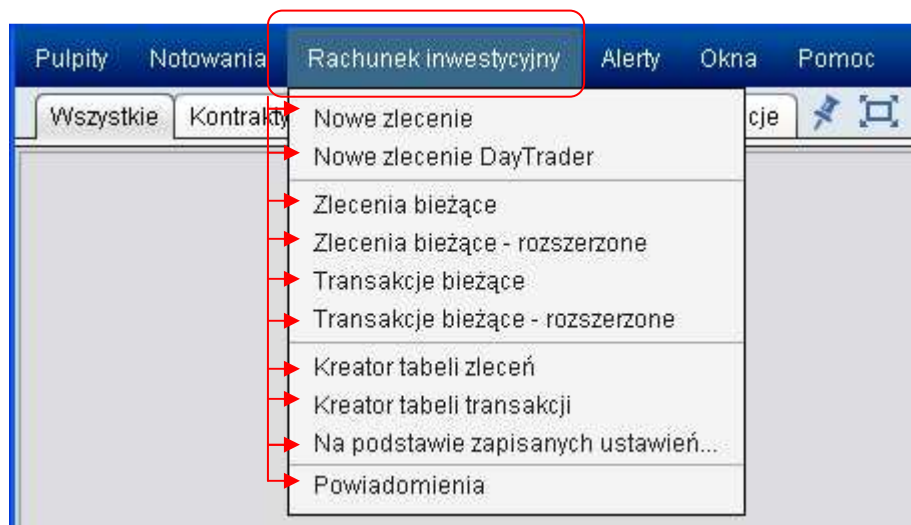


Za pomocą przycisku oznaczonego symbolem zębatego koła, umiejscowionego w prawej górnej części okna, można dokonać personalizacji ustawień wybranych parametrów danej tabeli:

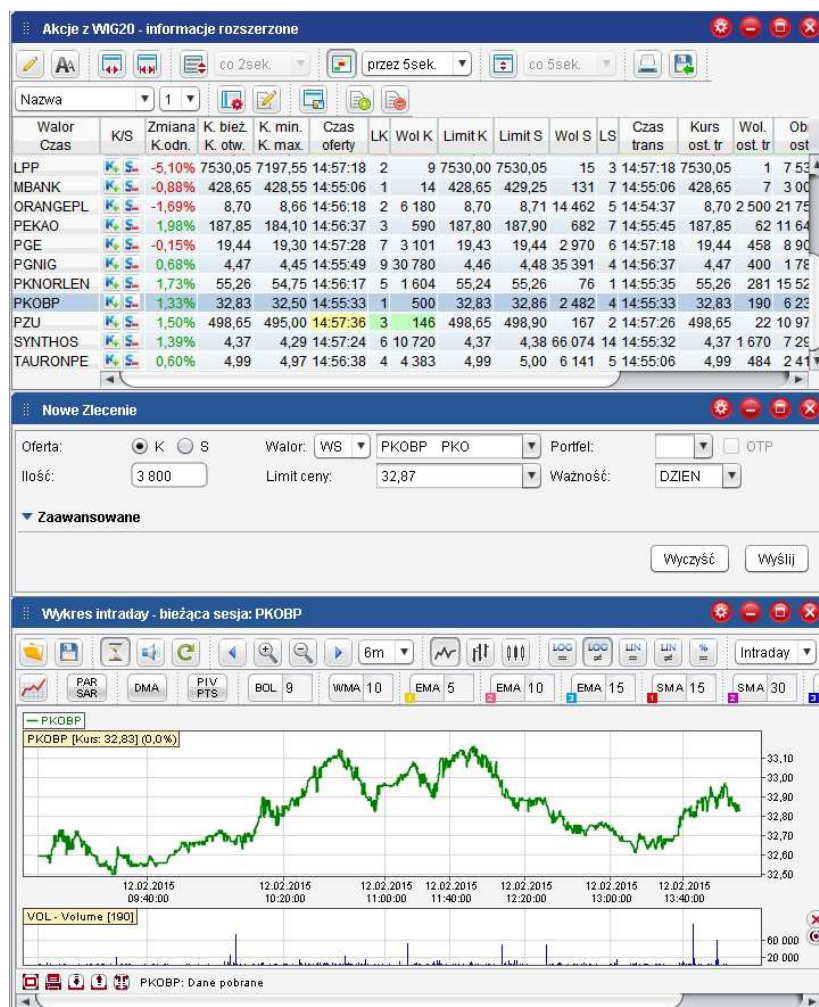


Zaawansowany program ePromak Professional pozwala na podgląd notowań w czasie rzeczywistym z jednoczesną możliwością reakcji na rynek poprzez wysyłanie zleceń bezpośrednio z tabeli notowań oraz dzięki podglądowi do złożonych dyspozycji zleceń.

Dane transakcyjne dotyczące rachunku inwestycyjnego są prezentowane w tabelach oraz oknach dostępnych w menu głównym w zakładce *Rachunek inwestycyjny*:



Formatka „Nowe zlecenie” jest zbliżona do budowy formatki umiejscowionej w aplikacji supermakler. Można ją zamieścić obok innych okien znajdujących się na pulpitach roboczych:



W oknie „Zlecenia bieżące”, klikając prawym przyciskiem myszy na wybrane zlecenie pojawia się menu, które umożliwia powtórzenie, modyfikowanie, czy anulowanie zlecenia:

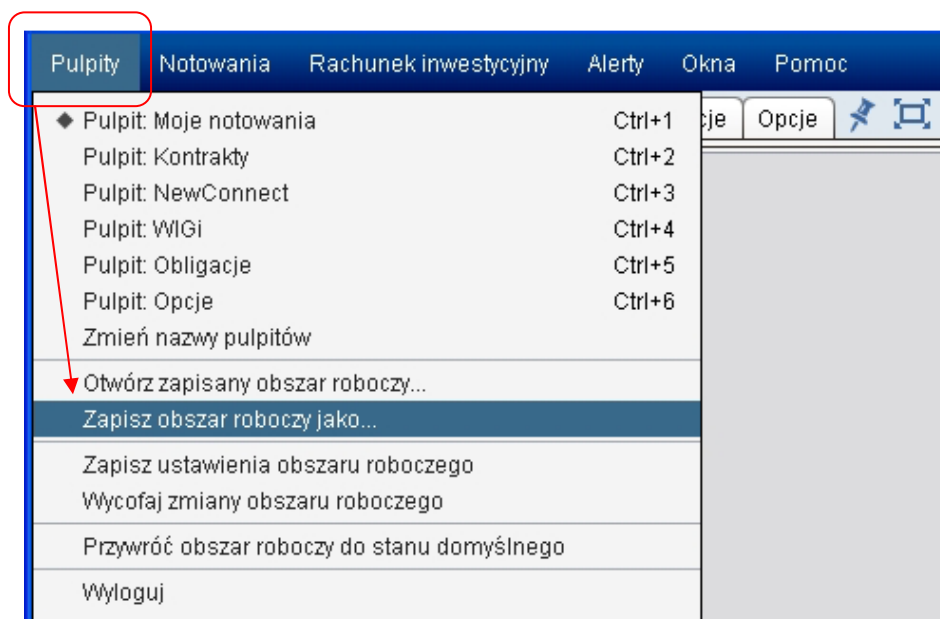
Id zlecenia	Stan	Walor	Oferta	Otp	Ilość	Ilość zreal	Limit	Limit Peg	Data Sesji	Ważność	Czas rejestracji
18 965 891	↻ RNK PKOBP	K	Nie	1	0	15.00			2013-12-12	DZIEŃ	2013-12-12 11:02:33
18 965 885	↻ ZRE PKOBP	S	Nie	1	1	PKC			2013-12-12	DZIEŃ	2013-12-12 11:02:25
18 965 884	↻ ZRE PKOBP	K	Nie	1	1	PKC			2013-12-12	DZIEŃ	2013-12-12 11:02:23
18 965 883	↻ ZRE PKOBP	S	Nie	1	1	PKC			2013-12-12	DZIEŃ	2013-12-12 11:02:17
18 965 882	↻ ZRE PKOBP	K	Nie	1	1	PKC			2013-12-12	DZIEŃ	2013-12-12 11:02:14
18 965 881	↻ ZRE PKOBP	S	Nie	1	1	27.00			2013-12-12	DZIEŃ	2013-12-12 11:02:06
18 965 880	↻ ZRE PKOBP	S	Nie	1	1	27.00			2013-12-12	DZIEŃ	2013-12-12 11:02:52
18 965 879	↻ ZRE PKOBP	K	Nie	1	1	PKC			2013-12-12	DZIEŃ	2013-12-12 11:02:50
18 965 802	↻ WYS PKN0516	K	Nie	1	0	100.00			2013-12-18	WDD	2013-12-05 13:09:30
18 959 393	↻ RNK ZEPAK	S	Nie	1	0	20.00			2013-09-25	WDA	2013-09-25 13:11:06
18 959 392	↻ RNK ZEPAK	S	Nie	1	0	20.00			2013-09-25	WDD	2013-09-25 13:10:24
18 959 389	↻ RNK ZEPAK	S	Nie	1	0	PKC			2013-09-25	WDA	2013-09-25 13:08:01

Context menu for order 18965891:

- Id Zlecenia: 18965891
- Powtórz
- Modyfikuj
- Anuluj

Indywidualne ustawienia programu do notowań ePromak Professional można zapisać do pliku, który np. za pomocą pamięci przenośnej można przenieść na inny komputer.

W celu zapisania ustawień do pliku należy wybrać menu *Pulpity*-> *Zapisz obszar roboczy jako...*

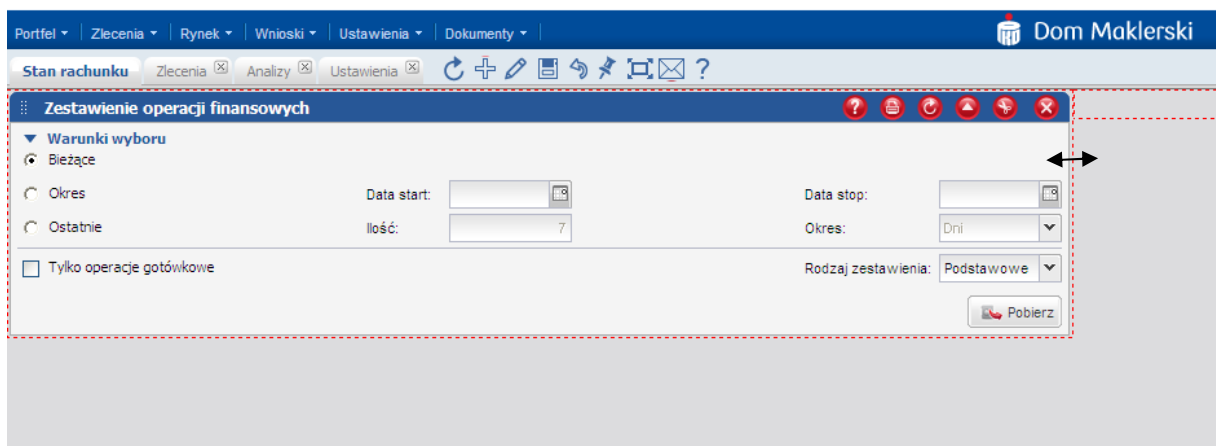


4. Personalizacja ustawień rachunku inwestycyjnego w aplikacji supermakler

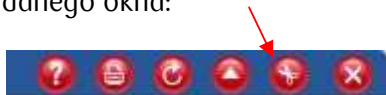
Aplikacja supermakler oferuje szerokie możliwości dostosowania układu prezentacji danych na pulpitach do własnych potrzeb. Dotyczy to nie tylko możliwości nadawania nazw elementom serwisu, jak również dostosowywania rozmieszczenia wybranych okien pod kątem wygodnej, bieżącej pracy z systemem.

Po zalogowaniu do supermaklera wyświetlany jest domyślny obszar roboczy, który można modyfikować i zapisywać własne ustawienia.

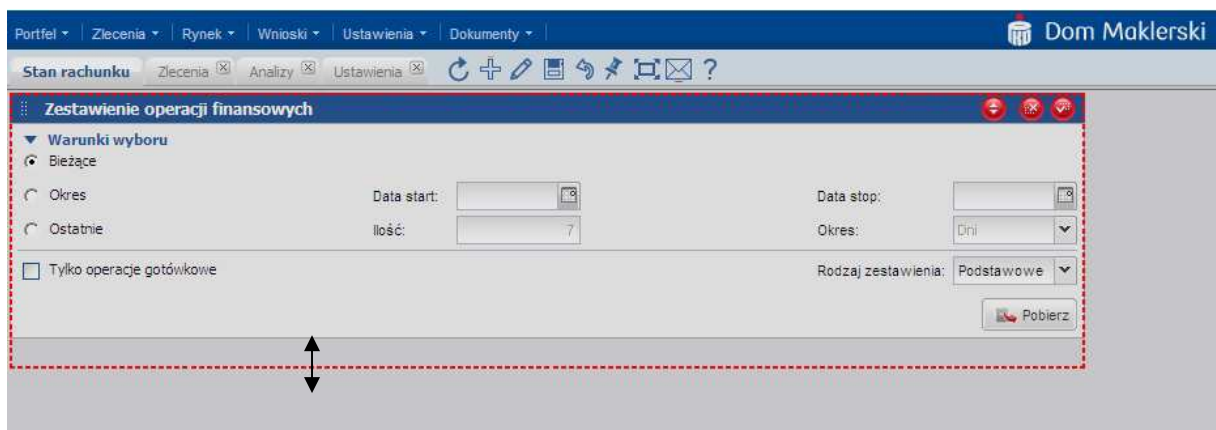
Każde okno można poszerzyć według własnych upodobań najeżdżając myszką na krawędź danego okna a następnie przesuwając kursor w lewo lub prawo:



Aby wydłużyć okno, należy wybrać ikonę nożyczek znajdującą się w prawym górnym rogu danego okna:




A następnie ustawić kursor myszki na dolnej krawędzi okna i przytrzymując lewy przycisk myszy przesunąć kursor w górę lub dół:





Aplikacja supermakler umożliwia tworzenie własnych pulpitów oraz zapisywanie okien w dowolnym układzie. W prawym górnym rogu znajdują się przyciski służące do konfiguracji pulpitów. Maksymalnie można utworzyć sześć pulpitów.





Opis przycisków służących do zarządzania pulpitami:


 - **Odśwież** - umożliwia odświeżenie całego pulpitu czyli zbiorowe odświeżenie wszystkich komponentów znajdujących się na pulpicie


 - **Dodaj** - umożliwia dodanie kolejnego, pustego pulpitu z możliwością nadania własnej nazwy


 - **Zmień nazwę pulpitu** - umożliwia zmianę nazwy aktywnego pulpitu (zaznaczonej zakładki). Funkcja ta jest również dostępna po dwukrotnym kliknięciu myszką na aktywnej zakładce


 - **Zapisz obszar roboczy** - umożliwia zapisanie ustawień związanych ze zmianami obszaru roboczego, dokonanymi od momentu zalogowania się. Zapisanie to będzie skutkowało zapamiętaniem bieżącego układu pulpitów oraz elementów umieszczonych w ramach tych pulpitów

 - **Wycofaj zmiany obszaru roboczego** - umożliwia odtworzenie ostatnio zapisanego stanu obszaru roboczego. Jeśli dokonano jakichkolwiek zmian w pulpitych lub elementach umieszczonych w ramach tych pulpitów funkcja ta pozwoli na powrót do stanu poprzedniego

 - **Oderwij/przytnij pulpit** - umożliwia oderwanie bieżącego pulpitu do oddzielnego okna przeglądarki, które może zostać umieszczone na innym ekranie. W oderwanym pulpicie ta sama funkcja umożliwia przypięcie oderwanego pulpitu z powrotem do okna głównego. Zamknięcie okna z oderwanym pulpitem również powoduje przypięcie pulpitu

 - **Zmień ilość kolumn pulpitu** - umożliwia zmianę ilości kolumn występujących w danym pulpicie (dostępne opcje to jedna lub dwie kolumny)

 - **Dopasuj pulpit do rozdzielczości ekranu** - umożliwia dopasowanie szerokości gadżetów na pulpicie do rozdzielczości ekranu, na którym znajduje się dany pulpit

 - **Wyślij swoje uwagi do biura** - umożliwia wywołanie formularza wprowadzania wiadomości z uwagami skierowanymi do Domu Maklerskiego PKO Banku Polskiego

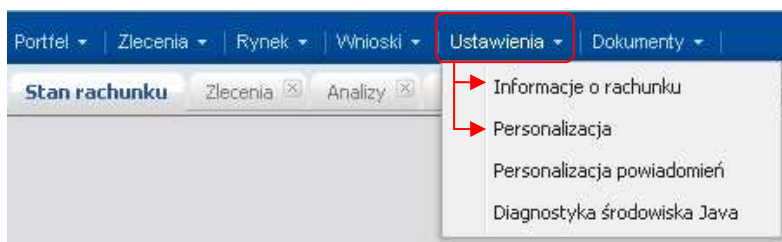
? - **Pomoc** - umożliwia wyświetlenie strony głównej pomocy użytkownika

Dodatkowo w każdym wywołanym oknie, w prawym górnym rogu znajdują się następujące opcje:



1. Przejście do pomocy okna
2. Wygenerowanie raportu z okna
3. Odświeżenie danych w oknie
4. Zminimalizowanie okna
5. Edycja rozmiaru okna
6. Zamknięcie okna

Aby zweryfikować dane związane z rachunkiem inwestycyjnym należy wybrać menu *Ustawienia* > *Informacje o rachunku*



Dane użytkownika	
Typ osoby:	Właściciel rachunku
Nazwisko imię / Nazwa:	MARZENNA DITDIT
Rodzaj, seria i numer dokumentu tożsamości:	Dowód osobisty AAA523543
Adres zameldowania	
Ulica i numer domu:	POLNA 3
Kod pocztowy, miejscowość:	02-515 WARSZAWA
Kraj:	POLSKA
Adres korespondencyjny	
Ulica i numer domu:	
Kod pocztowy, miejscowość:	
Kraj:	
Telefon stacjonarny:	
Telefon komórkowy:	
E-mail:	
Dokumenty w formie elektronicznej	
Elektroniczna dystrybucja deklaracji PIT-08C:	potwierdzono (2015-02-13)
<input type="button" value="Rezygnuj"/>	
▲ Dane podatkowe	
▲ Rachunek bankowy do wpłat	
▲ Rachunki bankowe do przelewów	
▲ Ocena MIFID	
▲ Osoby upoważnione do rachunku	
▲ Aneksy	

Aby dodatkowo spersonalizować dane pojawiające się w aplikacji supermakler należy w menu „Ustawienia” wybrać okno „Personalizacja”:

Personalizacja (2015-02-10 12:44:07)

Rachunek domyślny użytkownika: [dropdown]

Ustawienia rachunku

Pulpit domyślny: [Stan rachunku]

Portfel domyślny: [Brak]

Zapisywanie ustawień pulpitu przy wylogowywaniu:

Domyślne wypełnienie limitu ceny kursem bieżącym:

Domyślne ustawienie opcji OTP:

Domyślny tryb formatki nowego zlecenia: [Podstawowy]

Włącz dla zleceń opcję podtrzymania (POD):

Domyślna ważność zlecenia: [Dzień]

Liczba elementów na stronie tabeli: [10]

Wybrane walory: Liczba walorów: [0] [Edytuj listę]

Ustawienia potwierdzeń

Potwierdzenie przed wystaniem dyspozycji:

Potwierdzenie przy zmianie rachunku:

Potwierdzenie po przyjęciu dyspozycji:

Ustawienia notowań

Domyślne otwieranie elementów notowań w trybie okna odpiętego:

Domyślna liczba prezentowanych ofert (max. liczba z umowy: 5 ofert): [Pięć ofert]

[Zmiana hasła telef.] [Zmiana hasła] [Przywróć domyślne ustawienia] [Anuluj] [Zapisz]

5. Okno „Środki finansowe”

Środki finansowe (2015-02-10 11:31:01)

Zestawienie zagregowane

Środki dostępne do zleceń:	79 850,03	Blokady:	322,33
Gotówka:	79 850,03	Depozyty:	9 657,37
Należności wolne:	0,00	Zobowiązania:	-1 932,00
		Finanse razem:	87 897,73
		Zaangażowanie kredytowe:	0,00

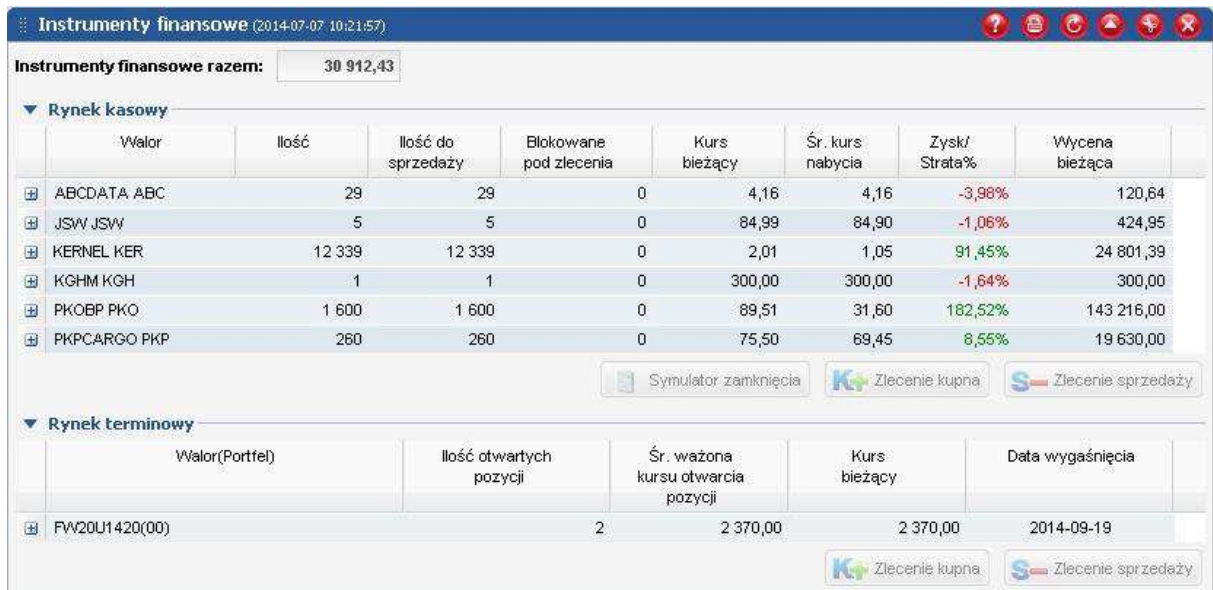
[Uzupełnij depozyt] [Wykonaj przelew]

Z poziomu tego okna istnieje możliwość:

- Wykonania dyspozycji przelewu (poprzez przycisk „Wykonaj przelew”)
- Spłaty zobowiązań OTP (poprzez opcję strzałki przy pozycji „Zobowiązania”)
- Uzupełnienia depozytu (poprzez opcję strzałki przy pozycji „Depozyty”)
- Weryfikacji daty rozliczenia należności ze sprzedanych walorów (poprzez opcję strzałki przy pozycji „Należności wolne”)
- Weryfikację blokowanej gotówki pod zlecenia lub przelew (poprzez opcję strzałki przy pozycji „Blokady”)

6. Okno „Instrumenty finansowe”

W oknie „Instrumenty finansowe” prezentowane są posiadane na rachunku inwestycyjnym instrumenty finansowe z rynku kasowego oraz z rynku terminowego:



The screenshot shows the 'Instrumenty finansowe' window with a total value of 30 912,43. It is divided into two sections: 'Rynek kasowy' and 'Rynek terminowy'.

Walor	Ilość	Ilość do sprzedaży	Blokowane pod zlecenia	Kurs bieżący	Śr. kurs nabycia	Zysk/Strata%	Wycena bieżąca
ABCDATA.ABC	29	29	0	4,16	4,16	-3,98%	120,64
JSW.JSW	5	5	0	84,99	84,90	-1,06%	424,95
KERNEL.KER	12 339	12 339	0	2,01	1,05	91,45%	24 801,39
KGHM.KGH	1	1	0	300,00	300,00	-1,64%	300,00
PKOBP.PKO	1 600	1 600	0	89,51	31,60	182,52%	143 216,00
PKPCARGO.PKP	260	260	0	75,50	69,45	8,55%	19 630,00

Buttons: Symulator zamknięcia, Zlecenie kupna, Zlecenie sprzedaży

Walor (Portfel)	Ilość otwartych pozycji	Śr. ważona kursu otwarcia pozycji	Kurs bieżący	Data wygaśnięcia
FW20U1420(00)	2	2 370,00	2 370,00	2014-09-19

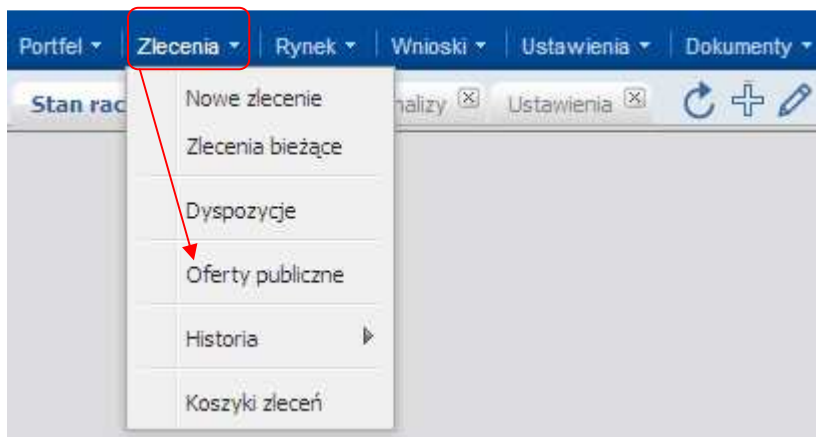
Buttons: Zlecenie kupna, Zlecenie sprzedaży

Z poziomu tego okna istnieje możliwość:

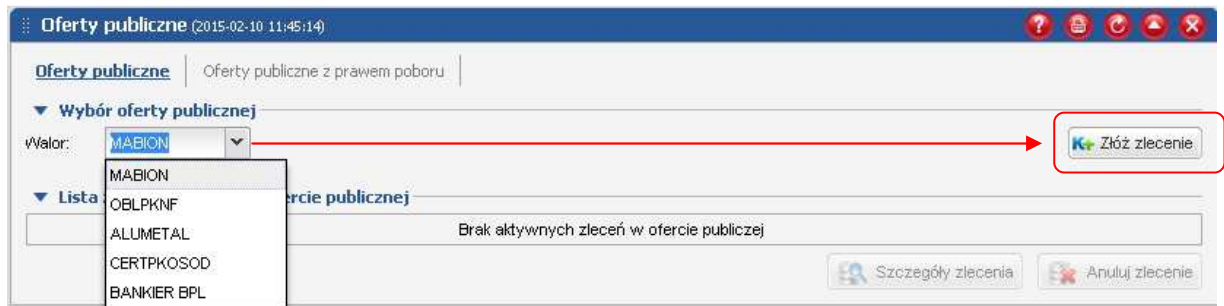
- Weryfikacji ilości posiadanych instrumentów finansowych
- Weryfikacji szacunkowego średniego kursu nabycia posiadanych walorów
- Weryfikacji szacunkowego zysku lub straty % na danym walorze
- Złożenia dyspozycji kupna lub sprzedaży instrumentów finansowych

7. Składanie zapisów na Ofertę Publiczną (IPO)

Aby złożyć zapis na Ofertę Publiczną danego waloru należy wywołać okno „Oferty publiczne”. W tym celu należy wybrać z górnego menu *Zlecenia* -> *Oferty publiczne*:



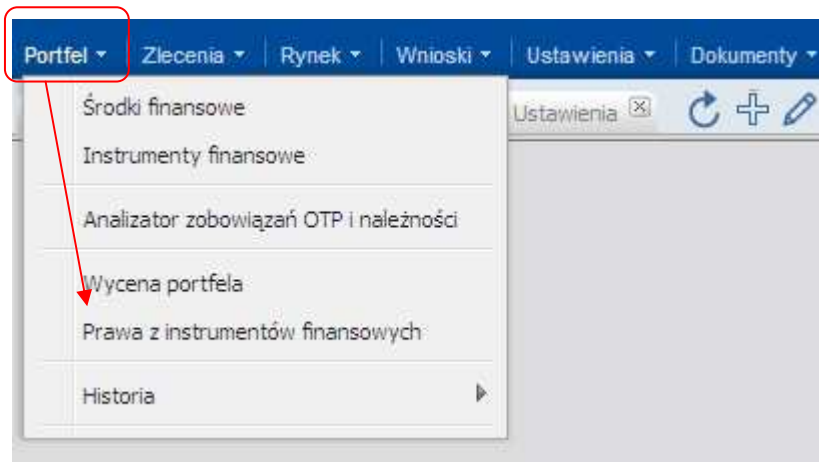
W oknie „Oferty publiczne” należy wybrać dostępny walor a następnie nacisnąć przycisk „Złóż zlecenie”:



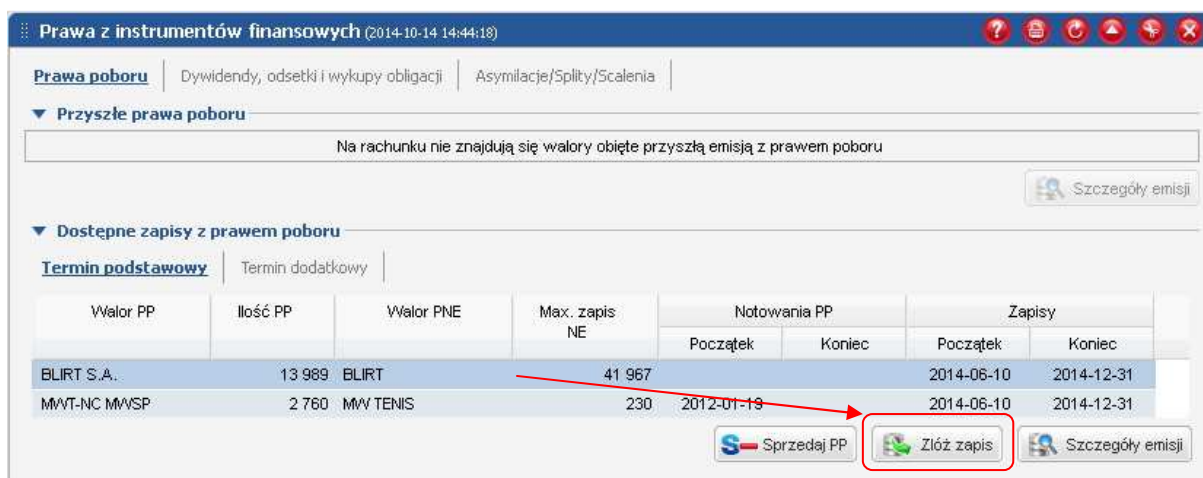
W nowym oknie należy uzupełnić wymagane pola, zapoznać się z oświadczeniem inwestora oraz wysłać dyspozycję zapisu.

8. Składanie zapisu z przydzielonych Praw Poboru na akcje Nowej Emisji

Aby złożyć zapis na Ofertę Publiczną danego waloru należy wywołać okno „Prawa z instrumentów finansowych”. W tym celu należy wybrać z górnego menu *Portfel* -> *Prawa z instrumentów finansowych*:



W oknie „Prawa z instrumentów finansowych” należy wybrać dostępny walor a następnie nacisnąć przycisk „Złóż zapis”:

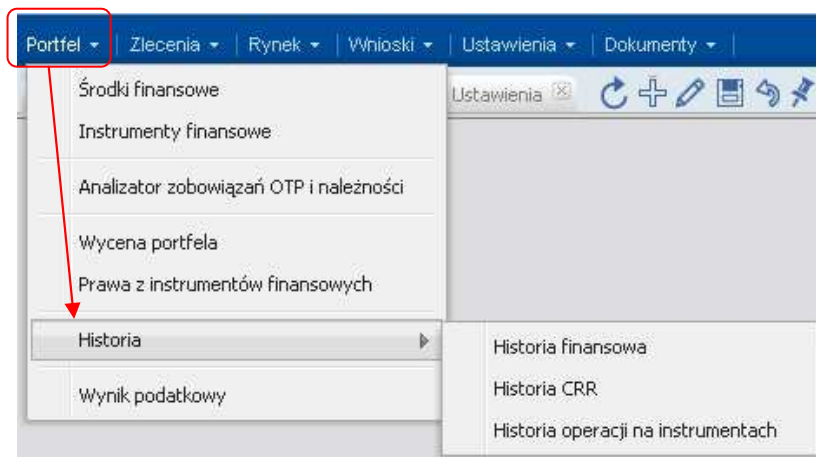


W oknie tym można wybrać opcję złożenia zapisu w terminie podstawowym oraz w terminie dodatkowym.

9. Weryfikacja historii rachunku

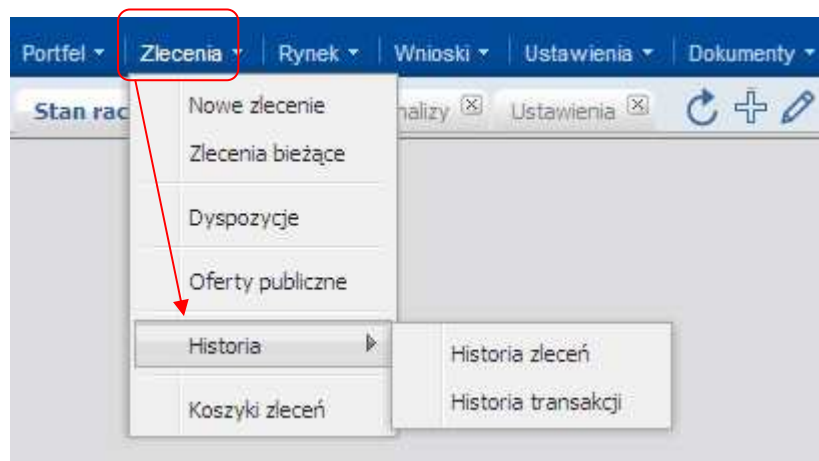
a) W menu *Portfel* istnieje możliwość podglądu historii:

- finansowej
- CRR
- operacji na instrumentach



b) W menu *Zlecenia* istnieje możliwość podglądu historii:

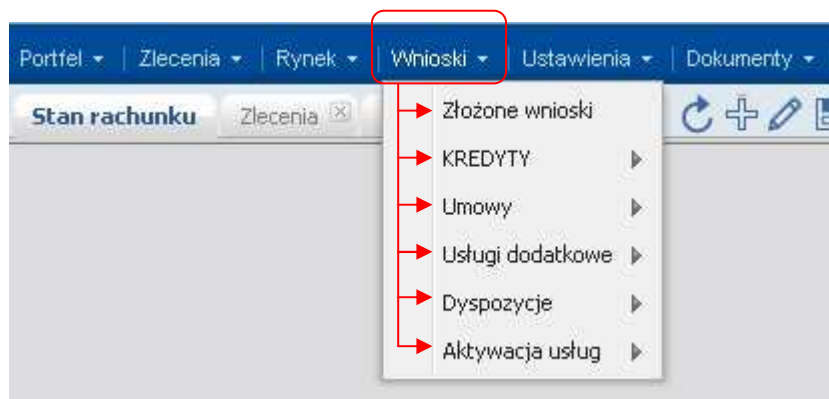
- zleceń
- transakcji



10. Wysyłanie elektronicznych wniosków

Poprzez aplikację supermakler istnieje możliwość wysłania do Domu Maklerskiego elektronicznego wniosku, bez konieczności osobistej wizyty w Placówce.

W tym celu należy poprzez menu *Wnioski* wybrać odpowiedni wniosek elektroniczny:



W aplikacji supermakler dostępne są poniższe wnioski:

- Kredyty
 - Uruchomienie transzy kredytu
 - Spłata kredytu INWESTOR
- Umowy:
 - Aktualizacja danych osobowych
 - Odwołanie pełnomocnika do rachunku
 - Odwołanie powiadomień o stratach na rachunku Derywatów
 - Wypowiedzenie Umowy w części dotyczącej udostępniania środków bankowych (usunięcie powiązania)
- Usługi dodatkowe:
 - Notowania w czasie rzeczywistym

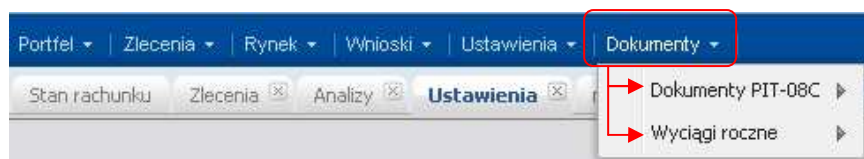
- Notowania w czasie rzeczywistym dla pełnomocnika
- Dyspozycje:
 - Żądanie wystawienia Imiennego Zaświadczenia o prawie uczestnictwa w WZ
- Aktywacja usług
 - Wniosek o aktywowanie usług w zakresie obrotu Derywatami
 - Wniosek o udostępnienie środków bankowych/ zmianę ROR/ zmianę limitu środków bankowych do wykorzystania na rach. inwestycyjnym
 - Wniosek o aktywowanie usług w zakresie pośrednictwa przy zawieraniu transakcji na Zagranicznych rynkach regulowanych
 - Wniosek o ustanowienie lub zmianę hasła telefonicznego do rachunku inwestycyjnego
 - Wniosek o przystąpienie do oferty dla członków SII
 - Wniosek o aktywowanie/ zmianę limitu zobowiązań w zakresie częściowego odraczania terminu zapłaty
 - Wniosek o aktywowanie/ zmianę limitu zobowiązań w zakresie całkowitego odraczania terminu zapłaty
 - Wniosek o ustalenie indywidualnego limitu w zakresie obrotu Derywatami

Dzięki funkcji „Złożone wnioski” istnieje możliwość podglądu wysłanych wniosków elektronicznych oraz weryfikacja ich stanu.

11. Pobieranie elektronicznych dokumentów

Aby pobrać dokument w formie elektronicznej należy wybrać menu „Dokumenty” gdzie można pobrać:

- PIT 8C
- Wyciąg roczny



PIT 8C w formie elektronicznej można pobrać po wcześniejszym wyrażeniu zgody na „elektroniczną dystrybucję deklaracji PIT 8C”.

W celu wyrażenia zgody na otrzymywanie dokumentu PIT 8C w formie elektronicznej, należy potwierdzić informację „Elektroniczna dystrybucja deklaracji PIT 8C”

Elektroniczna dystrybucja deklaracji PIT-08C

Dom Maklerski PKO Banku Polskiego udostępnił dla Państwa nową funkcjonalność, dzięki której będą mogli Państwo otrzymywać elektronicznie imienną informację PIT-8C począwszy od rozliczeń za 2014 r.

W przypadku wyrażenia przez Państwa zgody na otrzymywanie informacji PIT-8C w formie elektronicznej, będzie ona dostępna do pobrania w postaci pliku PDF za pośrednictwem aplikacji supermakler, a równocześnie PKO Bank Polski zaprzestanie przekazywania formularza PIT-8C w formie papierowej. W przypadku rozliczeń za 2014 r. PIT-8C w powyższym trybie przekazemy tym z Państwa, którzy udzielą przedmiotowej zgody do dnia 31.01.2015 r.

Wyrażona zgoda będzie obowiązywać również w kolejnych latach, do czasu jej odwołania. Odwołania zgody można dokonać za pośrednictwem aplikacji supermakler poprzez naciśnięcie przycisku Rezygnuj znajdującego się w oknie Informacje o rachunku w formie elektronicznej.

Jednocześnie informujemy, że nowa funkcjonalność ma zastosowanie wyłącznie do rachunków inwestycyjnych, dla których informacje PIT-8C są przekazywane przez PKO Bank Polski zgodnie z obowiązującymi przepisami prawa.

Jeśli nie zadeklarują Państwo chęci otrzymywania informacji PIT-8C w formie elektronicznej poprzez akceptację niniejszego komunikatu, mogą Państwo w każdej chwili określić swoje preferencje w przedmiotowej kwestii w oknie Informacje o rachunku w sekcji Dokumenty w formie elektronicznej.

Akceptując niniejszy komunikat poprzez naciśnięcie przycisku **Potwierdź** wyrażam zgodę na udostępnianie informacji imiennej PIT-8C w aplikacji supermakler.

Aby zweryfikować, czy elektroniczna dystrybucja PIT 8C została zatwierdzona, oraz aby zmienić decyzję dotyczącą wydawania elektronicznych dokumentów należy wybrać odpowiedni przycisk w oknie „Informacje o rachunku”:

Informacje o rachunku (2015-02-13 13:23:09)

Dane użytkownika

Typ osoby: Właściciel rachunku

Nazwisko imię / Nazwa :

Rodzaj, seria i numer dokumentu tożsamości: Dowód osobisty

Adres zameldowania

Ulica i numer domu:

Kod pocztowy, miejscowość: 02-515 WARSZAWA

Kraj: POLSKA

Adres korespondencyjny

Ulica i numer domu:

Kod pocztowy, miejscowość:

Kraj:

Telefon stacjonarny:

Telefon komórkowy:

E-mail:

Dokumenty w formie elektronicznej

Elektroniczna dystrybucja deklaracji PIT-08C: potwierdzono (2015-02-13)

Więcej informacji o działaniu aplikacji supermakler dostępnych jest na stronie Domu Maklerskiego PKO Banku Polskiego – www.dm.pkobp.pl