

23 maja 2019 r.

Komentarz dnia:

Z dzisiejszych wyników zwracamy uwagę na wyraźnie mocniejsze od oczekiwań wyniki Krka, głównie za sprawą wyższych przychodów ze sprzedaży Valsartanu. PKP Cargo i Forte pokazały wyniki zgodne z wcześniejszymi szacunkami, także oceniamy je neutralnie. W dniu dzisiejszym mamy kulminację negatywnych newsów ze spółki Ciech: (1) Zarząd rekomenduje by pozostawić cały zysk wypracowany w 2018 roku w spółce – naszym zdaniem jest to negatywny news gdyż apetyt inwestorów rósł od ostatniej wypłaty dywidendy w 2018 (stopa dywidendy 17%); (2) Ciech poinformował, że urząd celno-skarbowy zakwestionował odliczenie VAT-u od podwyższania kapitału w spółce zależnej i wyniki spółki zostaną obciążone rezerwami podatkowymi w kwocie PLN 44.3 mln. Według Ciech'u fizycznie spółka zapłaci PLN 13.5 mln gdyż pozostała kwota VAT-u została odprowadzona do urzędu. (DM PKO BP)

WIG30:

LPP - LPP chce uruchomić w I poł. '22 centrum dystrybucyjne w Brześciu Kujawskim za ok. 500 mln PLN

Pekao - Pekao wyemituje obligacje podporządkowane serii D o łącznej wartości 350 mln PLN

PKN Orlen - PKN Orlen przygotowuje się do kolejnych inwestycji w Anwilu

PKN Orlen - Orlen chce złożyć wniosek o przejęcie Lotosu w tej kadencji KE

PKN Orlen - PKN Orlen prowadzi negocjacje ws. rosyjskiej ropy z rurociągu Przyjaźń

Pozostałe informacje:

Sektor energetyczny - Polska Grupa Górnicza zamierza przejąć spółki Inter-Balt i PGE Paliwa

Sektor energetyczny - Branża offshore oczekuje stabilnego otoczenia prawnego w Polsce

Sektor paliwowy - Trwają rozmowy ze stroną polską o wznowieniu tranzytu ropy - ministerstwo energetyki Rosji

Sektor paliwowy - Tranzyt ropy do Polski blokuje zanieczyszczony surowiec na Białorusi

AB - AB widzi silną presję konkurencyjną związaną z przedłużającym się wezwaniem na ABC Datę

Apator - Apator zapowiada utrzymanie trendu wzrostowego dywidendy

Indeksy GPW

		zmiana
WIG otw.	56,715.1	0.6%
WIG zam.	57,264.9	0.9%
obróć (mln PLN)	866.8	22.2%
WIG 20 otw.	2,193.8	0.7%
WIG 20 zam.	2,214.4	1.1%
FW20 otw.	2,182.0	0.0%
FW20 zam.	2,217.0	1.4%
mWIG40 otw.	3,954.9	2.2%
mWIG40 zam.	3,957.5	0.4%

Największe wzrosty

	kurs	zmiana
Dino	128.90	4.3%
PGE	9.00	4.0%
Cyfrowy Polsat	26.16	4.0%
LPP	7,870.00	3.0%
mBank	405.80	3.0%

Największe spadki

	kurs	zmiana
Pfleiderer Group	19.45	-5.6%
OMV Petrom	0.36	-5.5%
BNP Paribas Bank	50.40	-2.7%
Play Communicati	25.96	-2.7%
KAZ Minerals	5.37	-2.3%

Najwyższe obroty

	kurs	obróć
Pekao	103.50	121
Erste Group	32.53	105
CD Projekt	203.30	93
Jeronimo Martins	13.50	93
Nornickel	21.35	90

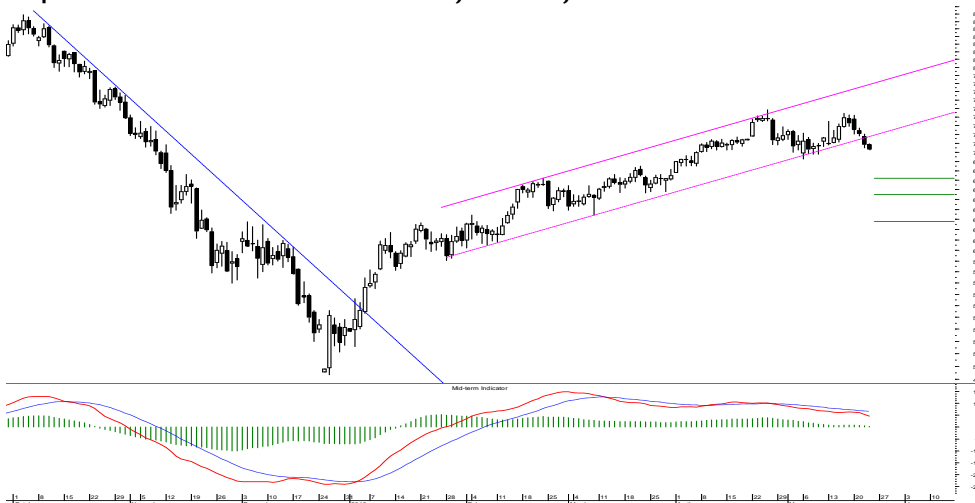
Indeksy zagraniczne

		zmiana
BUX	39,576.0	0.0%
RTS	1,292.8	1.1%
PX50	1,042.7	-0.5%
DJIA	25,776.6	-0.4%
NASDAQ	7,750.8	-0.4%
S&P 500	2,856.3	-0.3%
DAX XETRA	12,168.7	0.2%
FTSE	7,334.2	0.1%
CAC 40	5,379.0	-0.1%
NIKKEI	21,283.4	0.1%
HANG SENG	27,705.9	0.2%

Waluty i surowce

		zmiana
WIBOR 3m (%)	98.28	0.0%
EUR/PLN	4.306	-0.2%
USD/PLN	3.861	0.2%
EUR/USD	1.115	-0.5%
miedź (USD/t)	5,920.0	-1.4%
miedź (PLN/t)	22,854.8	-1.2%
ropa Brent (USD/bbl)	70.99	-1.6%

Ropa Brent: zmiana średnioterminowej tendencji



Ropa Brent przełamała wczoraj dolne ograniczenie średnioterminowego kanału wzrostowego. Tym samym, na najbliższych sesjach można oczekiwać kontynuacji korekty spadkowej lub wręcz trwałego odwrócenia tendencji. Najbliższy poziom docelowy stanowi 67,22 usd, ale kurs bez większych problemów może sięgnąć 65,47 usd lub nawet 62,81 usd.



KONTAKTY

Biuro Analiz Rynkowych

Emil Łobodziński	(doradca inwestycyjny)	(022) 521 89 13	emil.lobodzinski@pkobp.pl
Paweł Małmyga	(analiza techniczna)	(022) 521 65 73	pawel.malmyga@pkobp.pl
Przemysław Smoliński	(analiza techniczna)	(022) 521 79 10	przemyslaw.smolinski2@pkobp.pl

Biuro Strategicznych Klientów Indywidualnych

Paweł Kodym	(dyrektor)	(022) 521 80 14	pawel.kodym@pkobp.pl
Michał Petruczenko		(022) 521 79 69	michal.petruczenko@pkobp.pl
Ewa Kalinowska		(022) 521 79 88	ewa.kalinowska.2@pkobp.pl
Grzegorz Klepacki		(022) 521 78 76	grzegorz.klepacki@pkobp.pl
Joanna Makowska		(022) 342 99 34	joanna.makowska@pkobp.pl
Jacek Gaszewski		(022) 342 99 28	jacek.gaszewski@pkobp.pl
Ewald Wyszomirski		(022) 521 78 39	ewald.wyszomirski@pkobp.pl
Przemysław Lasota		(022) 580 33 14	przemyslaw.lasota@pkobp.pl
Tomasz Zabrocki		(022) 521 82 13	tomasz.zabrocki@pkobp.pl

INFORMACJE I ZASTRZEŻENIA

DOTYCZĄCE CHARAKTERU REKOMENDACJI ORAZ ODPOWIEDZIALNOŚCI ZA JEJ SPORZĄDZENIE, TREŚĆ I UDOSTĘPNIENIE

Niniejsza publikacja (dalej: „Publikacja”) została opracowana przez Dom Maklerski PKO Banku Polskiego (dalej: „DM PKO BP”), działający zgodnie z ustawą z dnia 29 lipca 2005 r. o obrocie instrumentami finansowymi, wyłącznie na potrzeby klientów DM PKO BP.

Publikacja adresowana jest do Klientów, którzy zawarli umowę o sporządzanie analiz inwestycyjnych, analiz finansowych oraz innych rekomendacji o charakterze ogólnym w zakresie instrumentów finansowych przez DM PKO BP.

Publikacja została przygotowana z dochowaniem należytej staranności i rzetelności, jednak DM PKO BP nie gwarantuje, że informacje zawarte w Publikacji są w pełni dokładne i kompletne. DM PKO BP nie ponosi odpowiedzialności za szkody poniesione w wyniku decyzji podjętych na podstawie informacji zawartych w niniejszej Publikacji.

DM PKO BP informuje, iż inwestowanie środków w instrumenty finansowe wiąże się z ryzykiem utraty części lub całości zainwestowanych środków.

Niniejsza Publikacja nie stanowi oferty lub zaproszenia do subskrypcji lub zakupu oraz dokonania transakcji na instrumentach finansowych, ani nie ma na celu nakłaniania do nabycia lub zbycia jakichkolwiek instrumentów finansowych.

DM PKO BP informuje, że świadczy usługę maklerską w zakresie sporządzania analiz inwestycyjnych, analiz finansowych oraz innych rekomendacji o charakterze ogólnym, na podstawie zezwolenia Komisji Nadzoru Finansowego z dnia 7 października 2010 r. Jednocześnie DM PKO BP informuje, że przedmiotową usługę maklerską świadczy klientom zgodnie z obowiązującym „Regulaminem świadczenia usługi sporządzania analiz inwestycyjnych, analiz finansowych oraz innych rekomendacji o charakterze ogólnym w zakresie instrumentów finansowych przez Dom Maklerski PKO Banku Polskiego”, jak również umową o świadczenie usługi w zakresie sporządzania analiz inwestycyjnych, analiz finansowych oraz innych rekomendacji o charakterze ogólnym przez DM PKO BP. Podmiotem sprawującym nadzór nad DM PKO BP w ramach prowadzonej działalności maklerskiej jest Komisja Nadzoru Finansowego.

Objaśnienie używanej terminologii fachowej

min (max) 52 tyg - minimum (maksimum) kursu rynkowego akcji w okresie ostatnich 52 tygodni

kapitalizacja - iloczyn ceny rynkowej akcji i liczby akcji

EV - suma kapitalizacji i długu netto spółki

free float (%) - udział liczby akcji ogółem pomniejszonej o 5% pakiety akcji znajdujące się w posiadaniu jednego akcjonariusza i akcje własne należące do spółki, w ogólnej liczbie akcji

śr obrót/msc - średni obrót na miesiąc obliczony jako suma wartości obrotu za ostatnie 12 miesięcy podzielona przez 12

ROE - stopa zwrotu z kapitałów własnych

ROA - stopa zwrotu z aktywów

EBIT - zysk operacyjny

EBITDA - zysk operacyjny + amortyzacja

EPS - zysk netto na 1 akcję

DPS - dywidenda na 1 akcję

CEPS - suma zysku netto i amortyzacji na 1 akcję

P/E - iloraz ceny rynkowej akcji i EPS

P/BV - iloraz ceny rynkowej akcji i wartości księgowej jednej akcji

EV/EBITDA - iloraz kapitalizacji powiększonej o dług netto spółki oraz EBITDA

marża brutto na sprzedaży - relacja zysku brutto na sprzedaży do przychodów netto ze sprzedaży

marża EBITDA - relacja sumy zysku operacyjnego i amortyzacji do przychodów netto ze sprzedaży

marża EBIT - relacja zysku operacyjnego do przychodów netto ze sprzedaży

rentowność netto - relacja zysku netto do przychodów netto ze sprzedaży