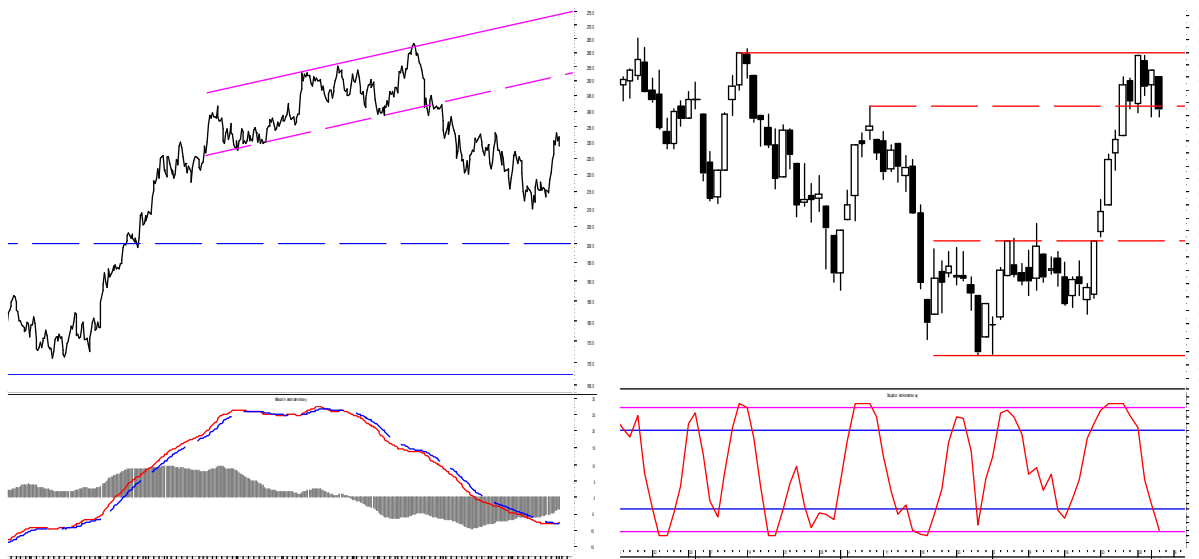


## Komentarz: WIG20, S&P 500

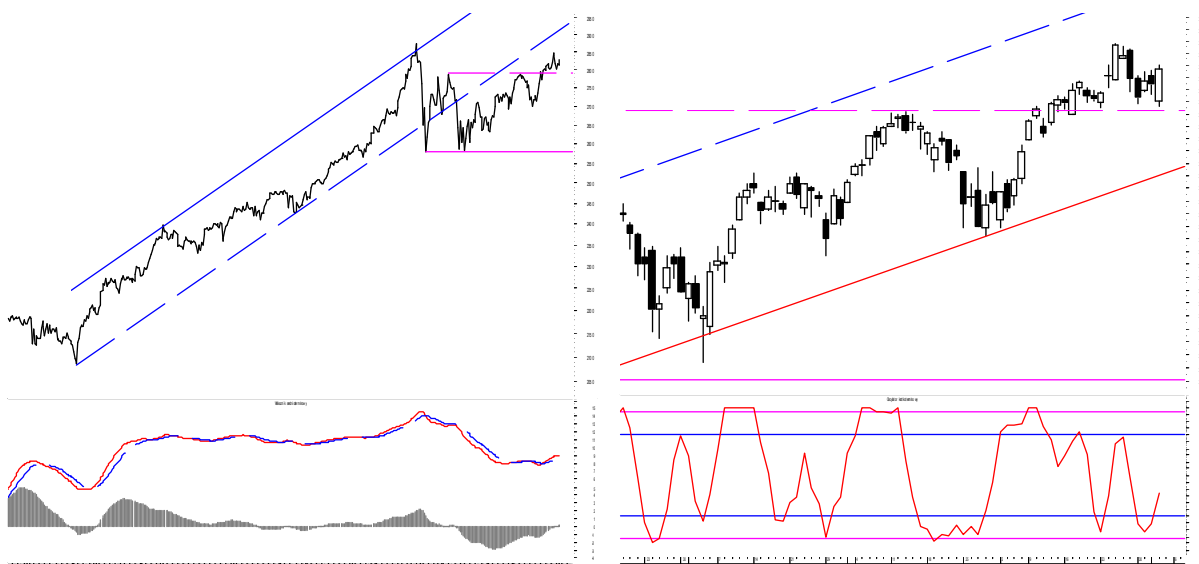
### Wykres dnia: Groclin

#### WIG20 (Polska)



Na wykresie WIG20 pojawiła się długa czarna świeca. Tym samym wzrost ze środy został zanegowany a kurs wrócił w okolice wsparcia na 2,270 pkt. Relatywnie niski obrót wskazuje jednak na to, że spadki mają korekcyjny charakter, więc po zakończeniu korekty kurs powinien wrócić do trendu wzrostowego.

#### S&P 500 (USA)



Na wykresie pojawiła się wczoraj długa biała świeca, dzięki której kurs oddalił się od wsparcia na 2,790 pkt. Na razie jest jeszcze zbyt wcześnie aby z wysokim prawdopodobieństwem powiedzieć, że korekta spadkowa już się zakończyła, ale kolejne sesje powinny przynieść kontynuację ruchu w górę.

Paweł Małmyga  
(0-22) 521-65-73  
pawel.malmyga@pkobp.pl

Dom Maklerski PKO Banku Polskiego  
ul. Puławska 15  
02-515 Warszawa

Informacje, komentarze i opinie zawarte w niniejszym materiale nie są rekomendacją w rozumieniu rozporządzenia Parlamentu Europejskiego i Rady (UE) nr 596/2014 z dnia 16 kwietnia 2014 r. w sprawie nadużyć na rynku (rozporządzenie w sprawie nadużyć na rynku) oraz uchylające dyrektywę 2003/6/WE Parlamentu Europejskiego i Rady i dyrektywę Komisji 2003/124/WE, 2003/125/WE i 2004/72/WE.

Groclin  
(Polska)

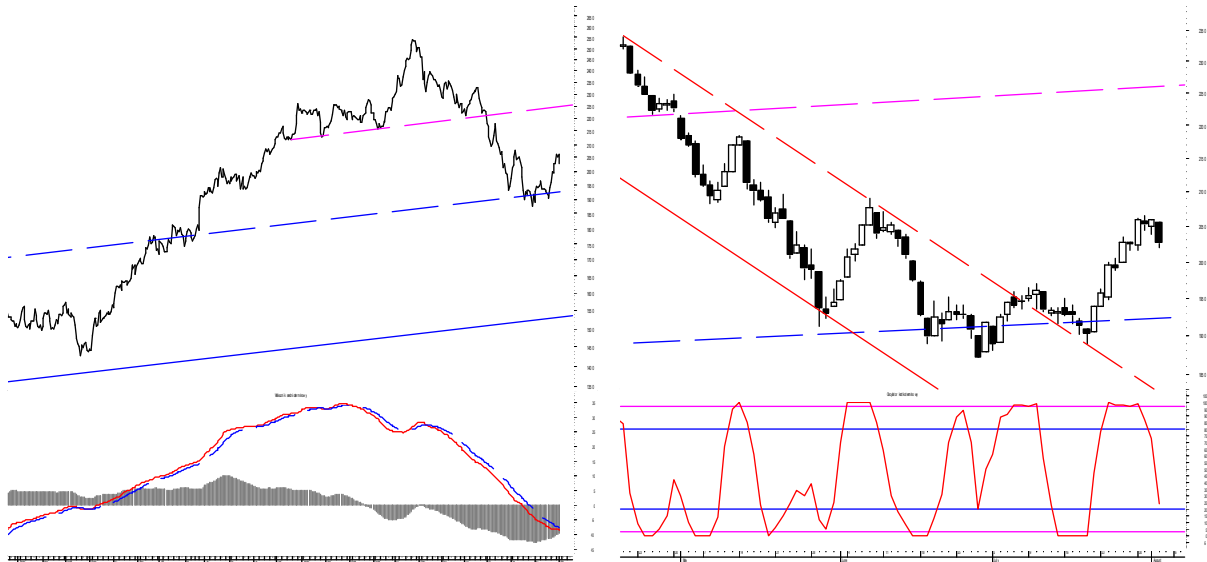


Wczorajsza długa biała świeca sprawiła, że kurs dotarł do podwójnego oporu. Jednym jest lokalny szczyt na 3,84 zł a drugim linia trendu spadkowego z ostatnich kilkunastu miesięcy. Jeśli kurs wyjdzie ponad owe opory, to będzie można liczyć na odreagowanie w stronę 4,34 zł oraz 4,65 – 4,78 zł a może nawet osiągnięcie 5,43 zł lub jeszcze wyższych poziomów.

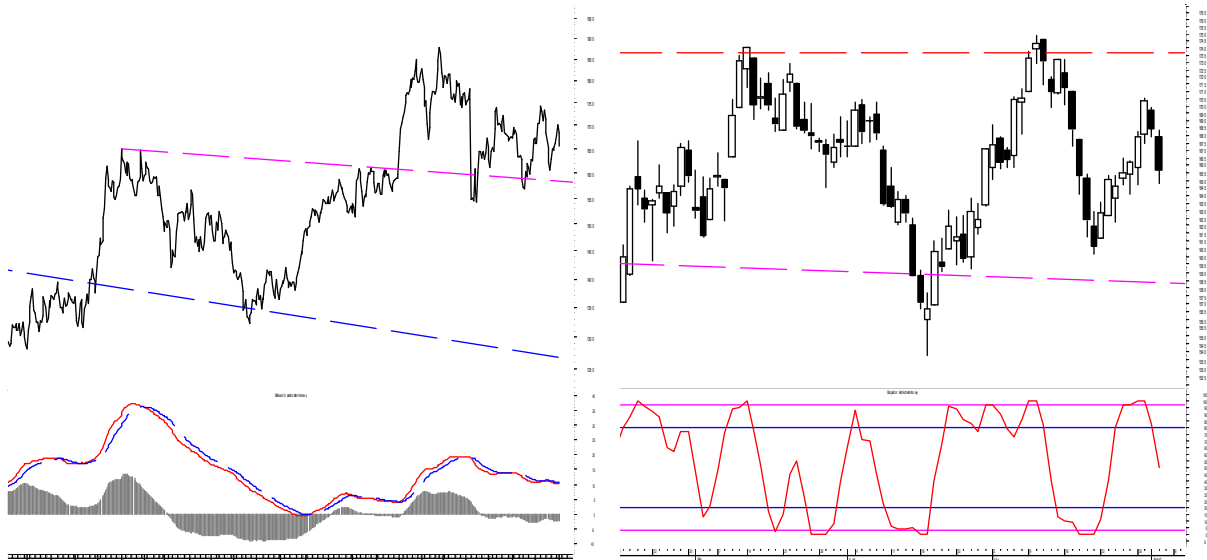
### BUX (Węgry)



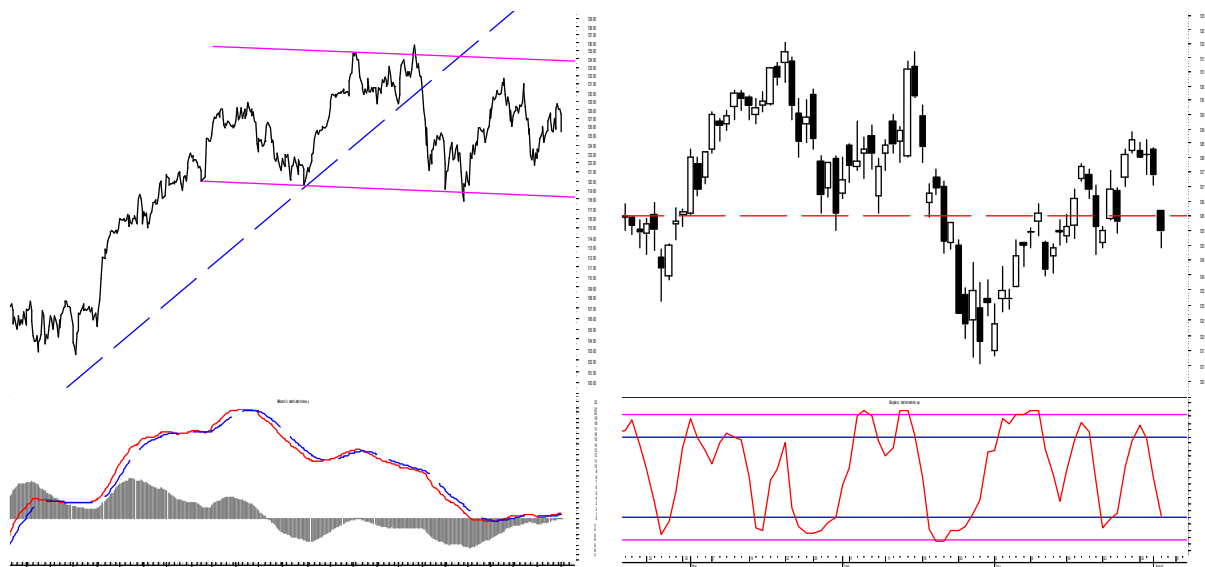
### CECE (Europa Środkowo- Wschodnia)



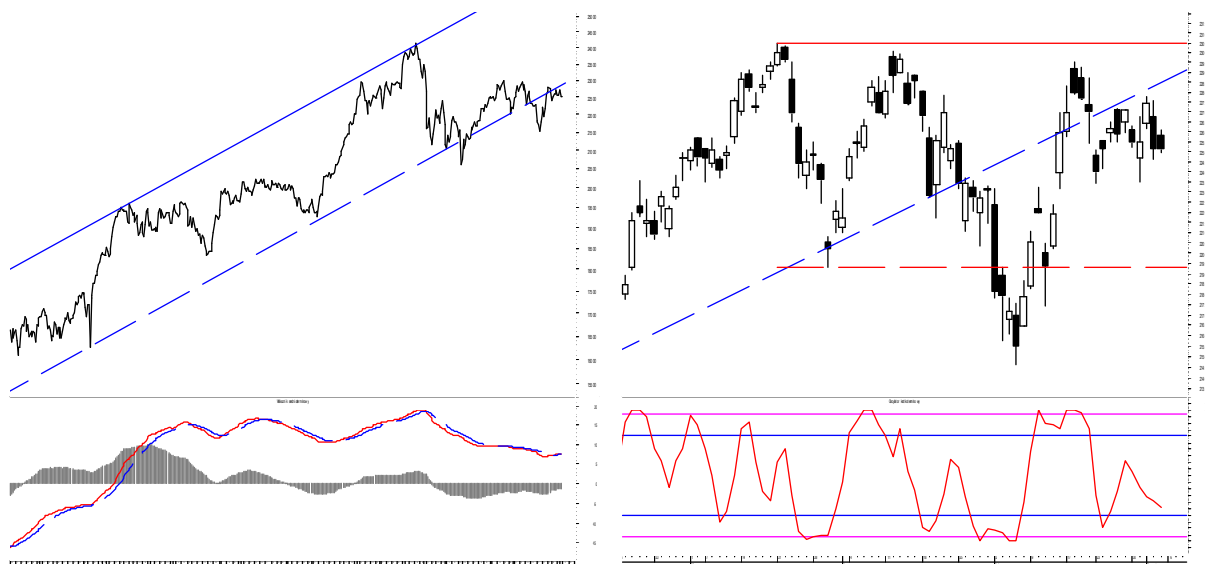
### RTX (Rosja)



**DAX**  
(Niemcy)



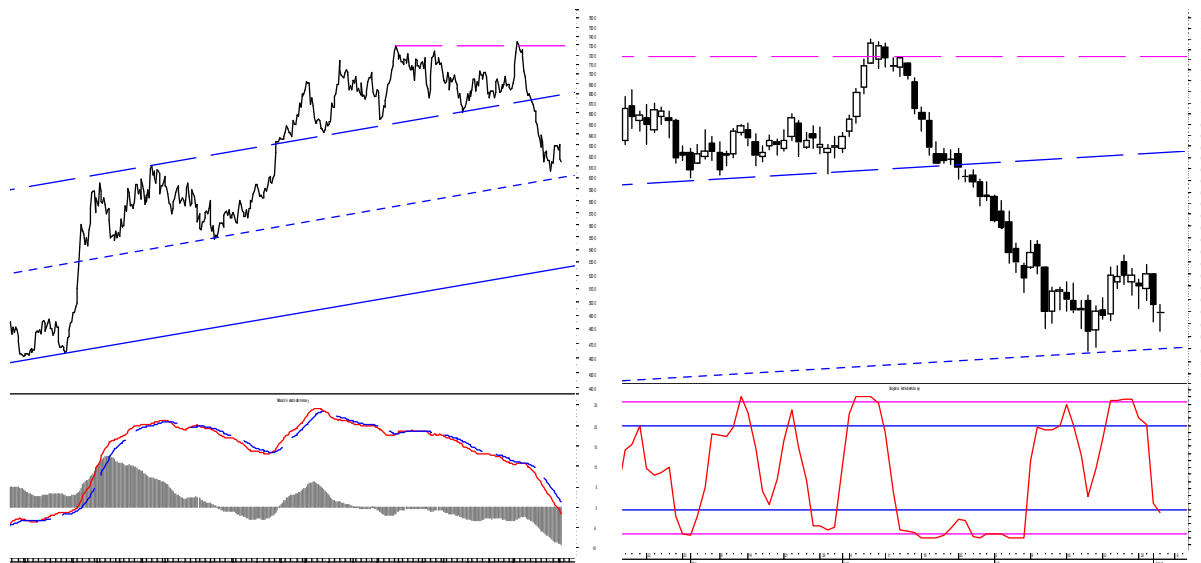
**NIKKEI 225**  
(Japonia)



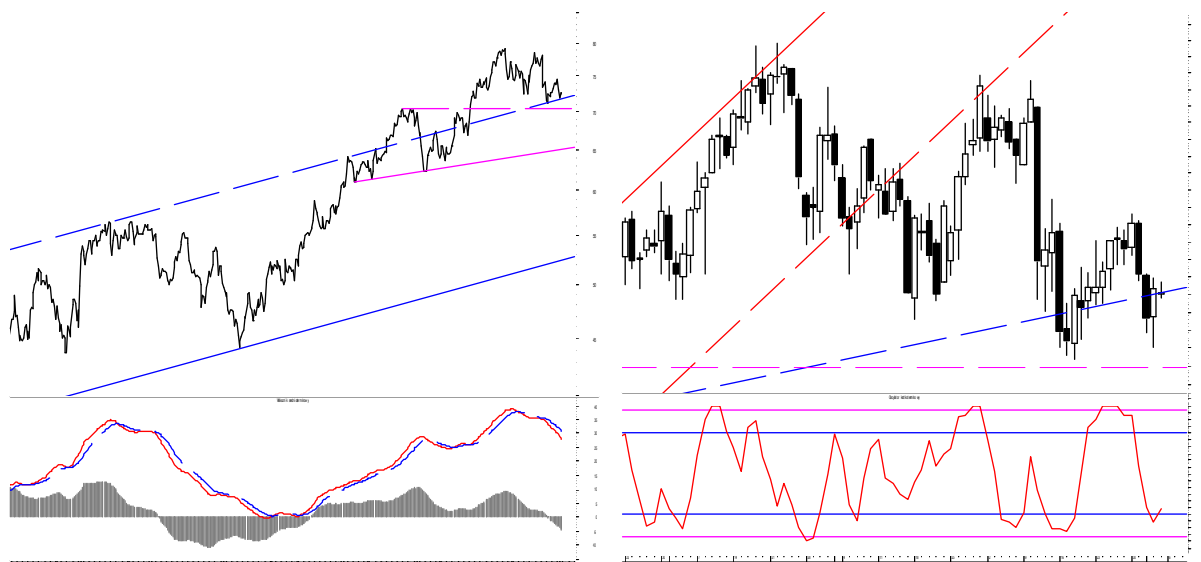
**SHCOMP**  
(Chiny)



## Miedź (LME)



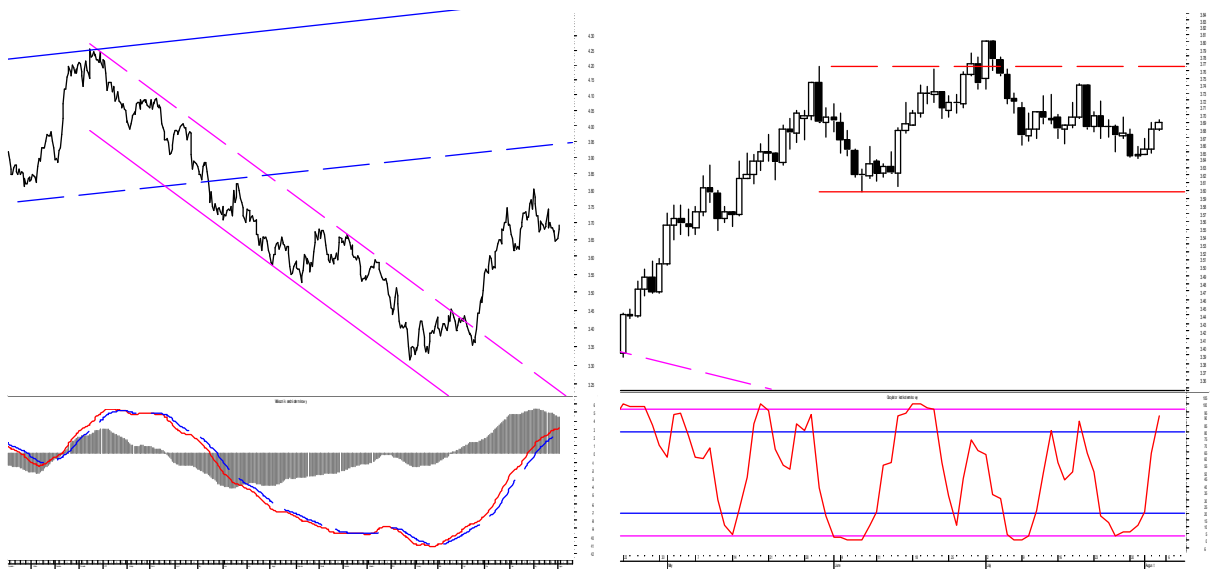
## Ropa Brent (Wielka Brytania)



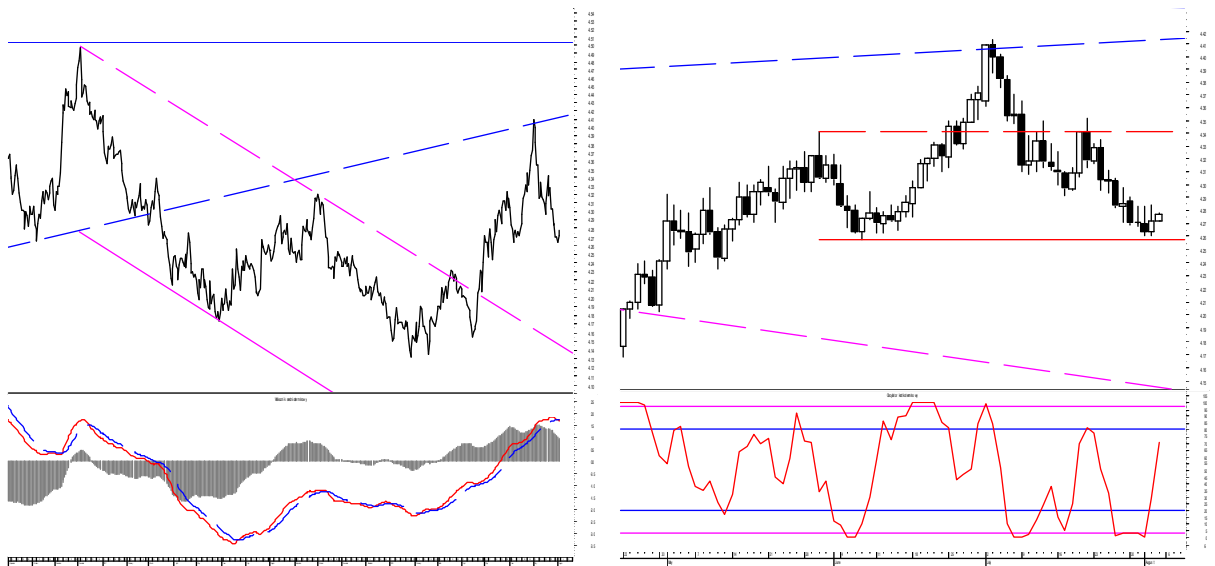
## Obligacje 10-letnie (Polska)



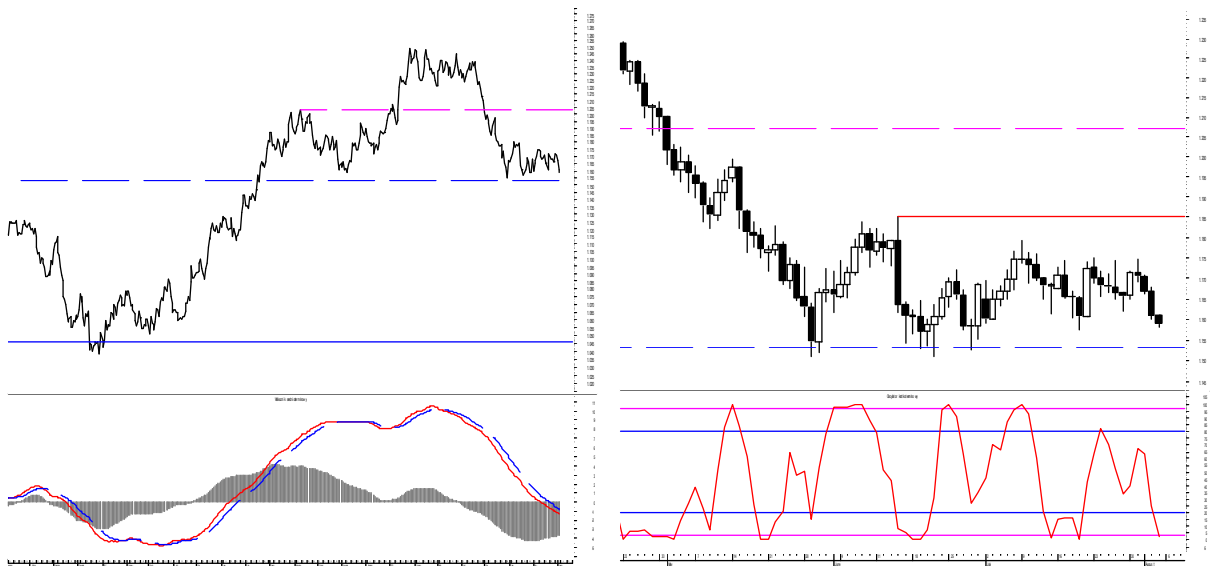
### USD/PLN



### EUR/PLN



### EUR/USD



## KONTAKTY

### Biurowe Analizy Rynkowych

<b>Artur Iwański</b>	<b>(dyrektor BAR, sektor wydobywczy)</b>	<b>(022) 521 79 31</b>	<b>artur.iwanski@pkobp.pl</b>
Robert Brzoza	(sektor finansowy, strategia)	(022) 521 51 56	robert.brzoza@pkobp.pl
Tomasz Kasowicz	(sektor paliwowy, sektor chemiczny)	(022) 521 7941	tomasz.kasowicz@pkobp.pl
Piotr Łopaciuk	(przemysł, budownictwo, inne)	(022) 521 48 12	piotr.lopaciuk@pkobp.pl
Jaromir Szortyka	(sektor finansowy)	(022) 580 39 47	jaromir.szortyka@pkobp.pl
Stanisław Ozga	(sektor energetyczny, deweloperski)	(022) 521 79 13	stanislaw.ozga@pkobp.pl
Adrian Skłodowski	(handel hurtowy i detaliczny)	(022) 521 87 23	adrian.sklodowski@pkobp.pl
Małgorzata Żelazko	(telekomunikacja, media)	(022) 580 33 68	malgorzata.zelazko@pkobp.pl
Emil Łobodziński	(doradca inwestycyjny)	(022) 521 89 13	emil.lobodzinski@pkobp.pl
Przemysław Smoliński	(analiza techniczna)	(022) 521 79 10	przemyslaw.smolinski2@pkobp.pl
Paweł Małmyga	(analiza techniczna)	(022) 521 65 73	pawel.malmyga@pkobp.pl

### Biurowe Klientów Instytucjonalnych

<b>Wojciech Żelechowski</b>	<b>(dyrektor)</b>	<b>(022) 521 79 19</b>	<b>wojciech.zelechowski@pkobp.pl</b>
Michał Sergejev	(sales)	(022) 521 82 14	michal.sergejev@pkobp.pl
Mark Cowley	(sales)	(022) 521 52 46	mark.cowley@pkobp.pl
<b>Krzysztof Kubacki</b>	<b>(head of sales trading)</b>	<b>(022) 521 91 33</b>	<b>krzysztof.kubacki@pkobp.pl</b>
Marcin Borciuch	(sales trader)	(022) 521 82 12	marcin.borciuch@pkobp.pl
Piotr Dedejus	(sales trader)	(022) 521 91 40	piotr.dedecjus@pkobp.pl
Tomasz Ilczyszyn	(sales trader)	(022) 521 82 10	tomasz.ilczyszyn@pkobp.pl
Igor Szczepaniec	(sales trader)	(022) 521 65 41	igor.szczepaniec@pkobp.pl
Maciej Kałuża	(trader)	(022) 521 91 50	maciej.kaluza@pkobp.pl

### Biurowe Strategicznych Klientów Indywidualnych

<b>Paweł Kodym</b>	<b>(dyrektor)</b>	<b>(022) 521 80 14</b>	<b>pawel.kodym@pkobp.pl</b>
Michał Petruczeńko		(022) 521 79 69	michal.petruczenko@pkobp.pl
Ewa Kalinowska		(022) 521 79 88	ewa.kalinowska@pkobp.pl
Grzegorz Klepacki		(022) 521 78 76	grzegorz.klepacki@pkobp.pl
Joanna Makowska		(022) 342 99 34	joanna.makowska@pkobp.pl
Jacek Gaszewski		(022) 342 99 28	jacek.gaszewski@pkobp.pl
Ewald Wyszomirski		(022) 521 78 39	ewald.wyszomirski@pkobp.pl
Przemysław Lasota		(022) 580 33 14	przemyslaw.lasota@pkobp.pl

## INFORMACJE I ZASTRZEŻENIA

Informacje, komentarze i opinie zawarte w niniejszym materiale nie są rekomendacją w rozumieniu rozporządzenia Parlamentu Europejskiego i Rady (UE) nr 596/2014 z dnia 16 kwietnia 2014 r. w sprawie nadużyć na rynku (rozporządzenie w sprawie nadużyć na rynku) oraz uchylające dyrektywę 2003/6/WE Parlamentu Europejskiego i Rady i dyrektywę Komisji 2003/124/WE, 2003/125/WE i 2004/72/WE.

Informacje, komentarze i opinie zawarte w niniejszym materiale nie są również analizą inwestycyjną lub analizą finansową, których mowa w ustawie z dnia 29 lipca 2005 r. o obrocie instrumentami finansowymi.

Niniejszy materiał ma wyłącznie charakter edukacyjny i stanowi element propagowania wiedzy o rynku kapitałowym poprzez konstruowanie przykładowych strategii gry w odniesieniu do bieżącej sytuacji rynkowej. Materiał stanowi efekt przemysłu i ocen autora, które nie muszą być tożsame ze stanowiskiem i opinią Domu Maklerskiego PKO Banku Polskiego.

Informacje, komentarze i opinie zawarte w niniejszym materiale odzwierciedlają wiedzę i poglądy autora i są konsekwencją subiektywnej interpretacji informacji i danych użytych do sporządzenia niniejszego materiału. Opracowanie zostało sporządzone z zachowaniem staranności i rzetelności, na podstawie informacji i źródeł uznanych przez jego autora za wiarygodne. Jednakże ani autor, ani Dom Maklerski PKO Banku Polskiego nie gwarantują ich kompletności i wiarygodności.

Materiał przygotowano za pomocą programu Metastock firmy Equis. Dane do wykresów dostarcza Parkiet.com i Bloomberg. Źródłem pozostałych danych są PAP, Reuters, prasa finansowa i internetowe serwisy finansowo-ekonomiczne.

Należy pamiętać, że analiza techniczna jest jedną z metod prognozowania tendencji w zmianie kursów instrumentów finansowych, jednakże nie uwzględnia wszystkich czynników i zdarzeń, które mogą mieć wpływ na ceny instrumentów finansowych.

Autor niniejszego opracowania ani Dom Maklerski PKO Banku Polskiego lub jakiegokolwiek osoby reprezentujące Dom Maklerski PKO Banku Polskiego nie ponoszą odpowiedzialności za decyzje inwestycyjne podjęte na podstawie informacji, komentarzy i opinii wyrażonych w niniejszym opracowaniu oraz za ich skutki.

Pełną listę Punktów Obsługi Klienta można znaleźć na stronie internetowej: <http://www.dm.pkobp.pl/index.php?id=placowki/>