

## Komentarz: WIG20, S&P 500

### Wykres dnia: PZU

#### WIG20 (Polska)



WIG20 po raz kolejny wyżkował. I powoli dociera do 2,320 pkt., gdzie można umiejscowić najbliższy ważny opór. Silne krótkoterminowe wykupienie sugerowałoby problemy z jego przełamaniem, ale biorąc pod uwagę wyraźną przewagę popytu z ostatnich sesji nie można wykluczyć, że już wkrótce kurs będzie go atakował.

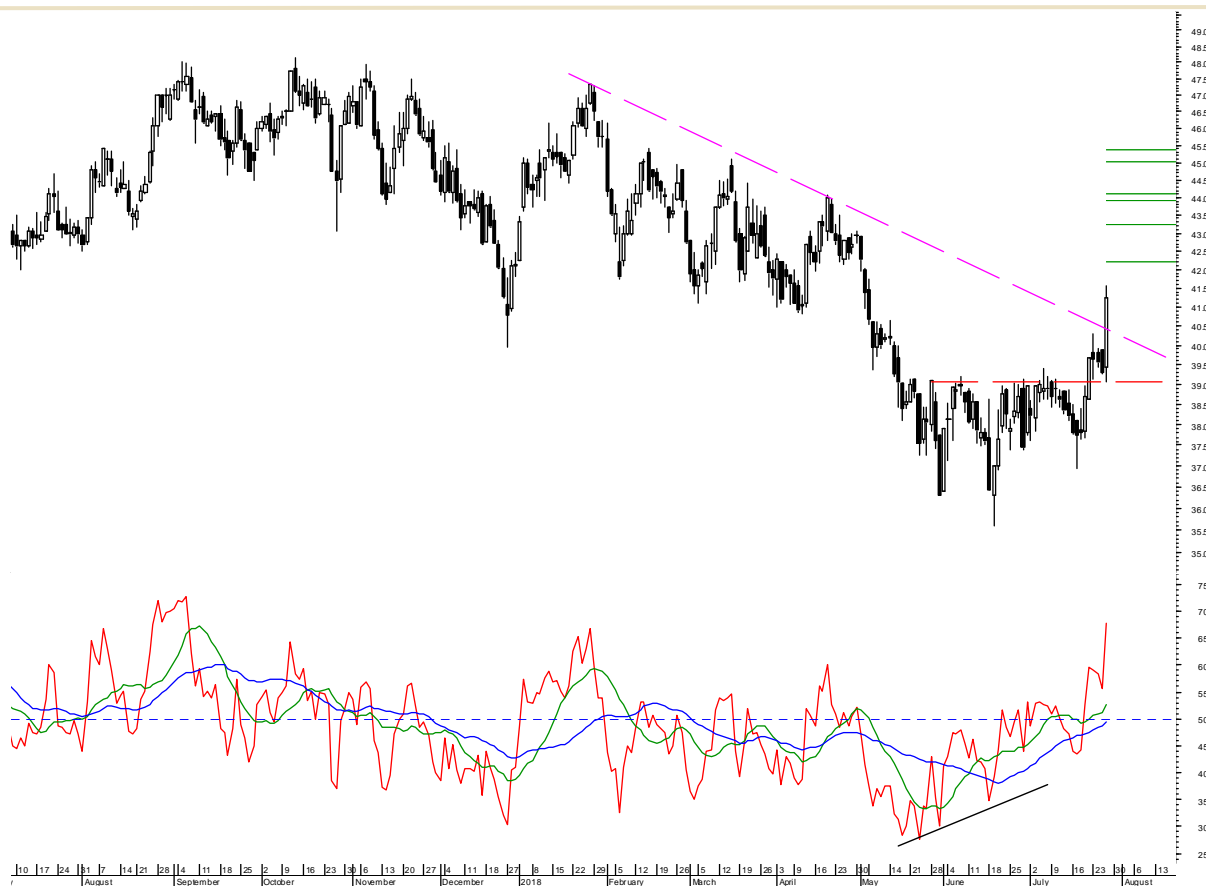
#### S&P 500 (USA)



S&P500 delikatnie wczoraj zniżkował. Jednak wczorajsze wahania mieszczą się jednak wewnątrz zakresu ze środy więc sytuacja techniczna się nie zmienia. Popyt utrzymuje przewagę, więc kolejne sesje powinny przynieść wyznaczenie nowych maksimów trendu wzrostowego.

Paweł Małmyga  
(0-22) 521-65-73  
pawel.malmyga@pkobp.pl

**PZU**  
(Polska)

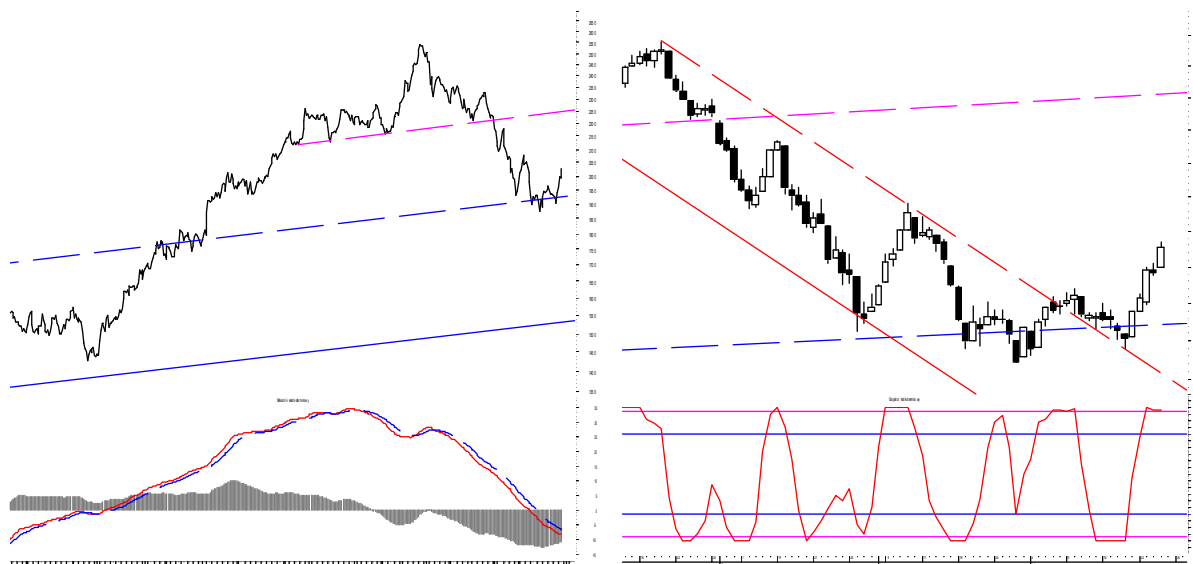


Kurs PZU odbił się wczoraj od krótkoterminowego wsparcia w okolicach 39,00 zł co można odczytać jako kolejny sygnał sugerujący poprawę sytuacji technicznej. Najbliższe zasięgi docelowe dla ruchu w górę to 42,23 zł oraz 43,25 zł, choć niewykluczone, że w trakcie najbliższych sesji kurs osiągnie 43,94 – 44,11 zł a nawet okolice 45,00 zł.

## BUX (Węgry)



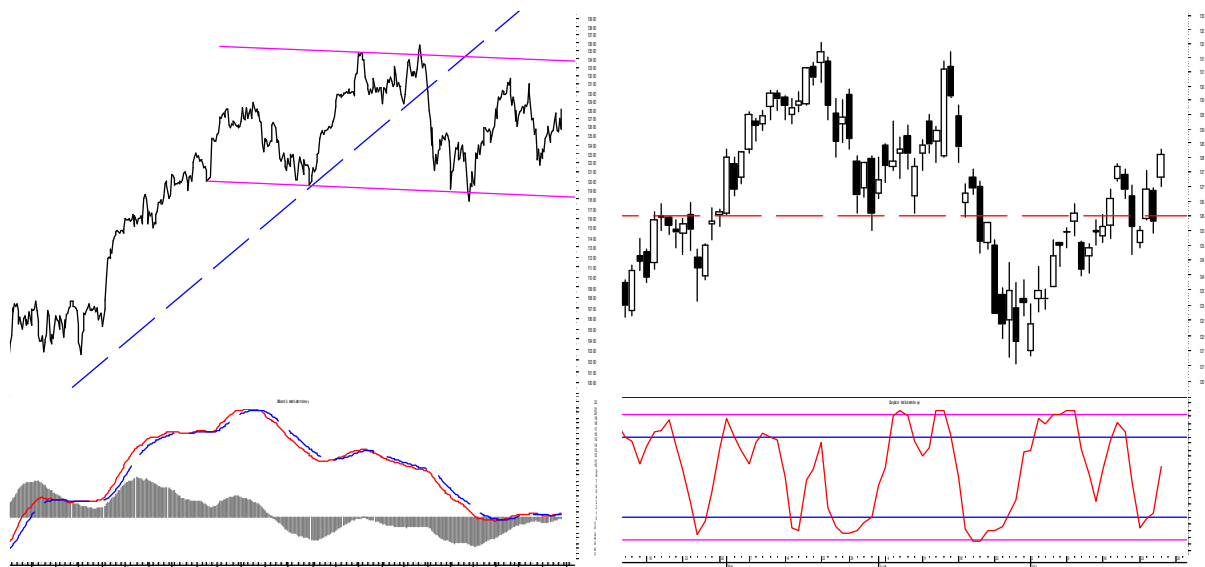
## CECE (Europa Środkowo- Wschodnia)



## RTX (Rosja)



**DAX**  
(Niemcy)



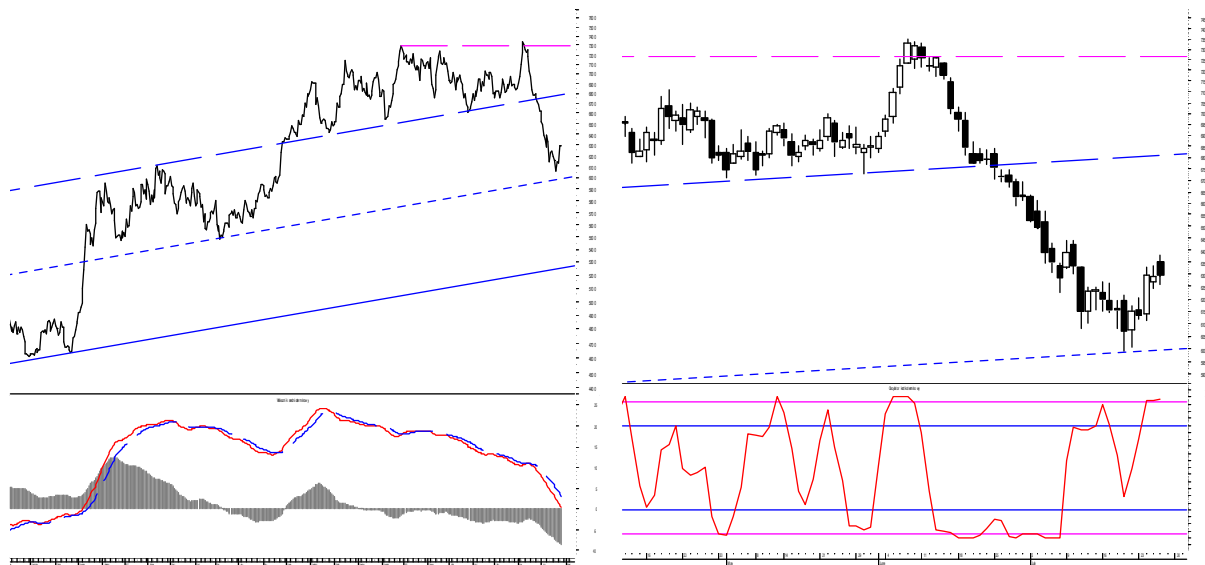
**NIKKEI 225**  
(Japonia)



**SHCOMP**  
(Chiny)



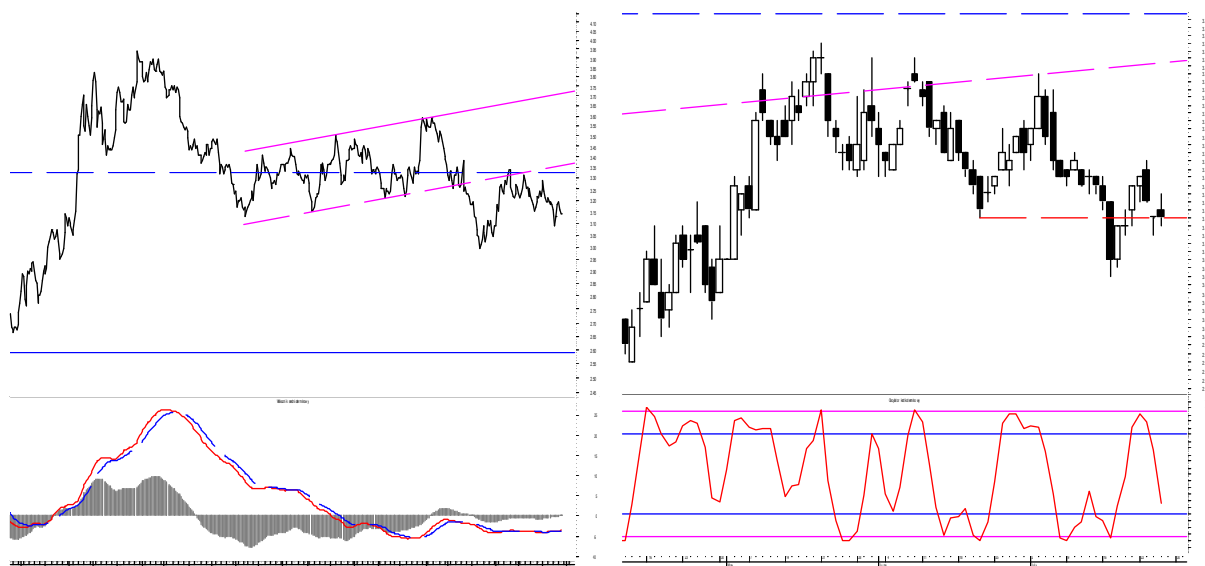
## Miedź (LME)



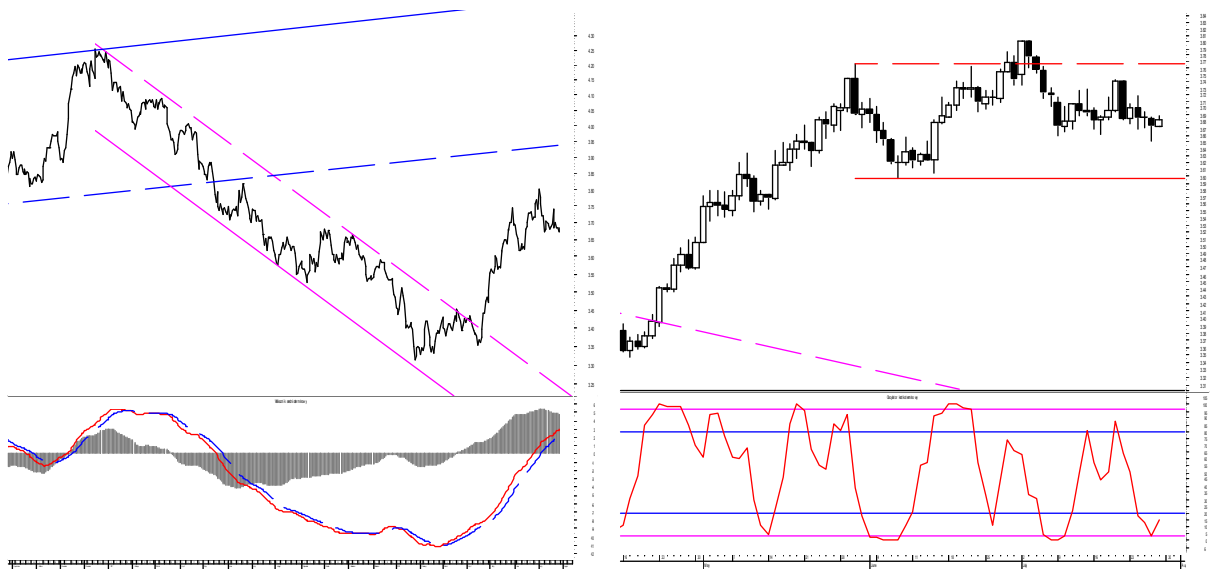
## Ropa Brent (Wielka Brytania)



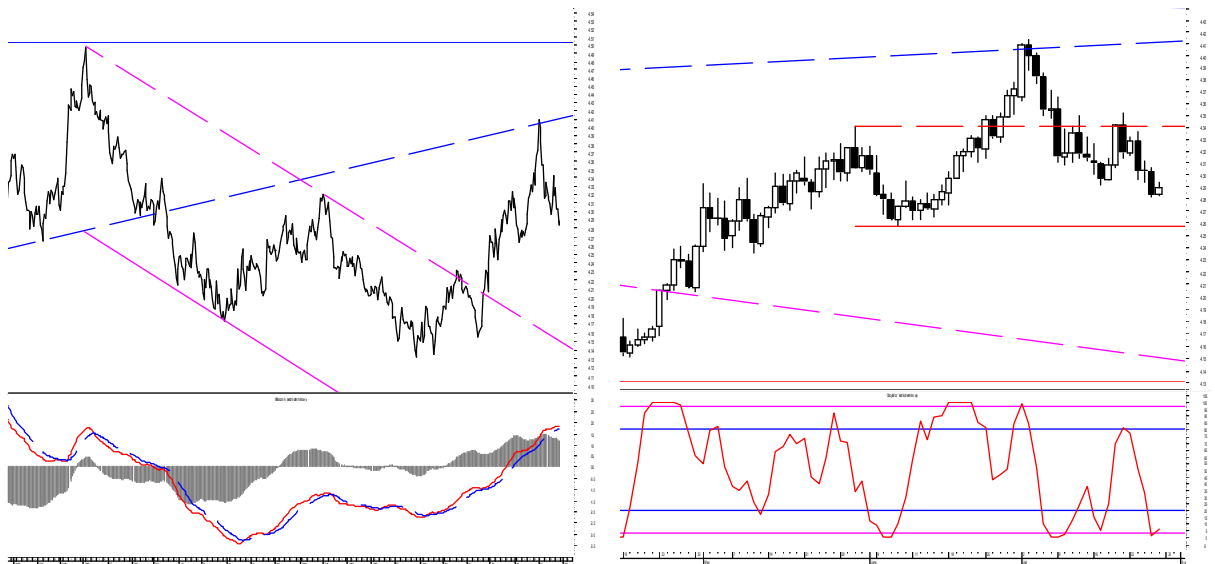
## Obligacje 10-letnie (Polska)



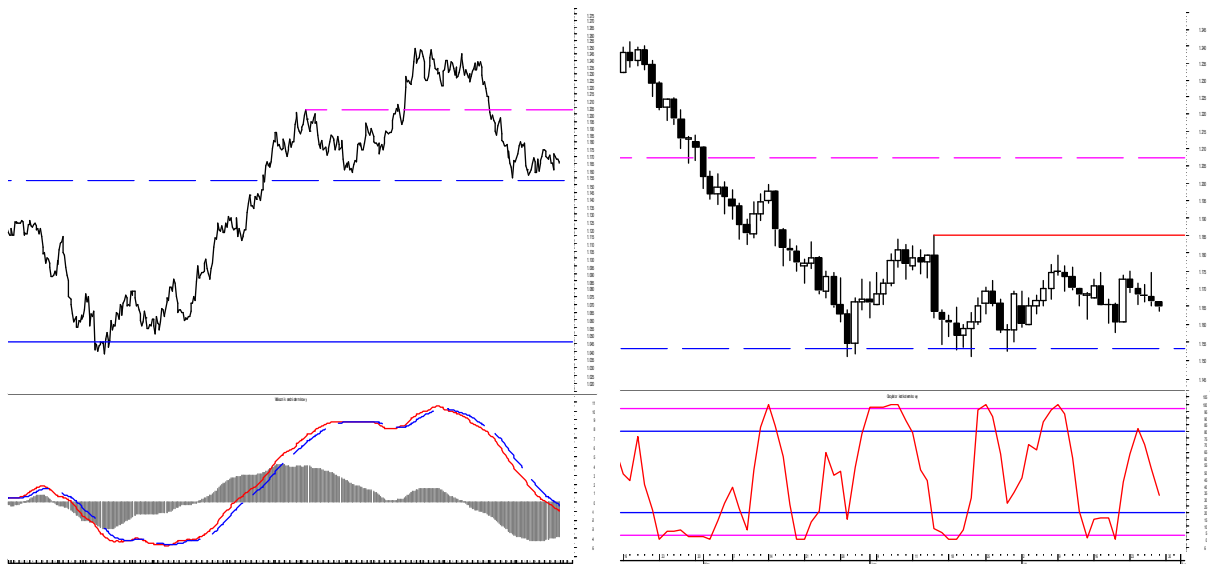
### USD/PLN



### EUR/PLN



### EUR/USD



## KONTAKTY

### Biurowe Analiz Rynkowych

|                      |  |                        |                                |
|----------------------|--|------------------------|--------------------------------|
| <b>Artur Iwański</b> | <b>(dyrektor BAR, sektor wydobywczy)</b> | <b>(022) 521 79 31</b> | <b>artur.iwanski@pkobp.pl</b>  |
| Robert Brzoza        | (sektor finansowy, strategia)            | (022) 521 51 56        | robert.brzoza@pkobp.pl         |
| Tomasz Kasowicz      | (sektor paliwowy, sektor chemiczny)      | (022) 521 7941         | tomasz.kasowicz@pkobp.pl       |
| Piotr Łopaciuk       | (przemysł, budownictwo, inne)            | (022) 521 48 12        | piotr.lopaciuk@pkobp.pl        |
| Jaromir Szortyka     | (sektor finansowy)                       | (022) 580 39 47        | jaromir.szortyka@pkobp.pl      |
| Stanisław Ozga       | (sektor energetyczny, deweloperski)      | (022) 521 79 13        | stanislaw.ozga@pkobp.pl        |
| Adrian Skłodowski    | (handel hurtowy i detaliczny)            | (022) 521 87 23        | adrian.sklodowski@pkobp.pl     |
| Małgorzata Żelazko   | (telekomunikacja, media)                 | (022) 580 33 68        | malgorzata.zelazko@pkobp.pl    |
| Emil Łobodziński     | (doradca inwestycyjny)                   | (022) 521 89 13        | emil.lobodzinski@pkobp.pl      |
| Przemysław Smoliński | (analiza techniczna)                     | (022) 521 79 10        | przemyslaw.smolinski2@pkobp.pl |
| Paweł Małmyga        | (analiza techniczna)                     | (022) 521 65 73        | pawel.malmyga@pkobp.pl         |

### Biurowe Klientów Instytucjonalnych

|                             |                                |                        |                                      |
|-----------------------------|--------------------------------|------------------------|--------------------------------------|
| <b>Wojciech Żelechowski</b> | <b>(dyrektor)</b>              | <b>(022) 521 79 19</b> | <b>wojciech.zelechowski@pkobp.pl</b> |
| Michał Sergejev             | (sales)                        | (022) 521 82 14        | michal.sergejev@pkobp.pl             |
| Mark Cowley                 | (sales)                        | (022) 521 52 46        | mark.cowley@pkobp.pl                 |
| <b>Krzysztof Kubacki</b>    | <b>(head of sales trading)</b> | <b>(022) 521 91 33</b> | <b>krzysztof.kubacki@pkobp.pl</b>    |
| Marcin Borciuch             | (sales trader)                 | (022) 521 82 12        | marcin.borciuch@pkobp.pl             |
| Piotr Dedejus               | (sales trader)                 | (022) 521 91 40        | piotr.dedecjus@pkobp.pl              |
| Tomasz Ilczyszyn            | (sales trader)                 | (022) 521 82 10        | tomasz.ilczyszyn@pkobp.pl            |
| Igor Szczepaniec            | (sales trader)                 | (022) 521 65 41        | igor.szczepaniec@pkobp.pl            |
| Maciej Kałuża               | (trader)                       | (022) 521 91 50        | maciej.kaluz@pkobp.pl                |

### Biurowe Strategicznych Klientów Indywidualnych

|                    |                   |                        |                             |
|--------------------|-------------------|------------------------|-----------------------------|
| <b>Paweł Kodym</b> | <b>(dyrektor)</b> | <b>(022) 521 80 14</b> | <b>pawel.kodym@pkobp.pl</b> |
| Michał Petruczeńko |                   | (022) 521 79 69        | michal.petruczenko@pkobp.pl |
| Ewa Kalinowska     |                   | (022) 521 79 88        | ewa.kalinowska@pkobp.pl     |
| Grzegorz Klepacki  |                   | (022) 521 78 76        | grzegorz.klepacki@pkobp.pl  |
| Joanna Makowska    |                   | (022) 342 99 34        | joanna.makowska@pkobp.pl    |
| Jacek Gaszewski    |                   | (022) 342 99 28        | jacek.gaszewski@pkobp.pl    |
| Ewald Wyszomirski  |                   | (022) 521 78 39        | ewald.wyszomirski@pkobp.pl  |
| Przemysław Lasota  |                   | (022) 580 33 14        | przemyslaw.lasota@pkobp.pl  |

## INFORMACJE I ZASTRZEŻENIA

Informacje, komentarze i opinie zawarte w niniejszym materiale nie są rekomendacją w rozumieniu rozporządzenia Parlamentu Europejskiego i Rady (UE) nr 596/2014 z dnia 16 kwietnia 2014 r. w sprawie nadużyć na rynku (rozporządzenie w sprawie nadużyć na rynku) oraz uchylające dyrektywę 2003/6/WE Parlamentu Europejskiego i Rady i dyrektywę Komisji 2003/124/WE, 2003/125/WE i 2004/72/WE.

Informacje, komentarze i opinie zawarte w niniejszym materiale nie są również analizą inwestycyjną lub analizą finansową, których mowa w ustawie z dnia 29 lipca 2005 r. o obrocie instrumentami finansowymi.

Niniejszy materiał ma wyłącznie charakter edukacyjny i stanowi element propagowania wiedzy o rynku kapitałowym poprzez konstruowanie przykładowych strategii gry w odniesieniu do bieżącej sytuacji rynkowej. Materiał stanowi efekt przemysłu i ocen autora, które nie muszą być tożsame ze stanowiskiem i opinią Domu Maklerskiego PKO Banku Polskiego.

Informacje, komentarze i opinie zawarte w niniejszym materiale odzwierciedlają wiedzę i poglądy autora i są konsekwencją subiektywnej interpretacji informacji i danych użytych do sporządzenia niniejszego materiału. Opracowanie zostało sporządzone z zachowaniem staranności i rzetelności, na podstawie informacji i źródeł uznanych przez jego autora za wiarygodne. Jednakże ani autor, ani Dom Maklerski PKO Banku Polskiego nie gwarantują ich kompletności i wiarygodności.

Materiał przygotowano za pomocą programu Metastock firmy Equis. Dane do wykresów dostarcza Parkiet.com i Bloomberg. Źródłem pozostałych danych są PAP, Reuters, prasa finansowa i internetowe serwisy finansowo-ekonomiczne.

Należy pamiętać, że analiza techniczna jest jedną z metod prognozowania tendencji w zmianie kursów instrumentów finansowych, jednakże nie uwzględnia wszystkich czynników i zdarzeń, które mogą mieć wpływ na ceny instrumentów finansowych.

Autor niniejszego opracowania ani Dom Maklerski PKO Banku Polskiego lub jakiegokolwiek osoby reprezentujące Dom Maklerski PKO Banku Polskiego nie ponoszą odpowiedzialności za decyzje inwestycyjne podjęte na podstawie informacji, komentarzy i opinii wyrażonych w niniejszym opracowaniu oraz za ich skutki.

Pełną listę Punktów Obsługi Klienta można znaleźć na stronie internetowej: <http://www.dm.pkobp.pl/index.php?id=placowki/>