

## Komentarz: WIG20, S&P 500

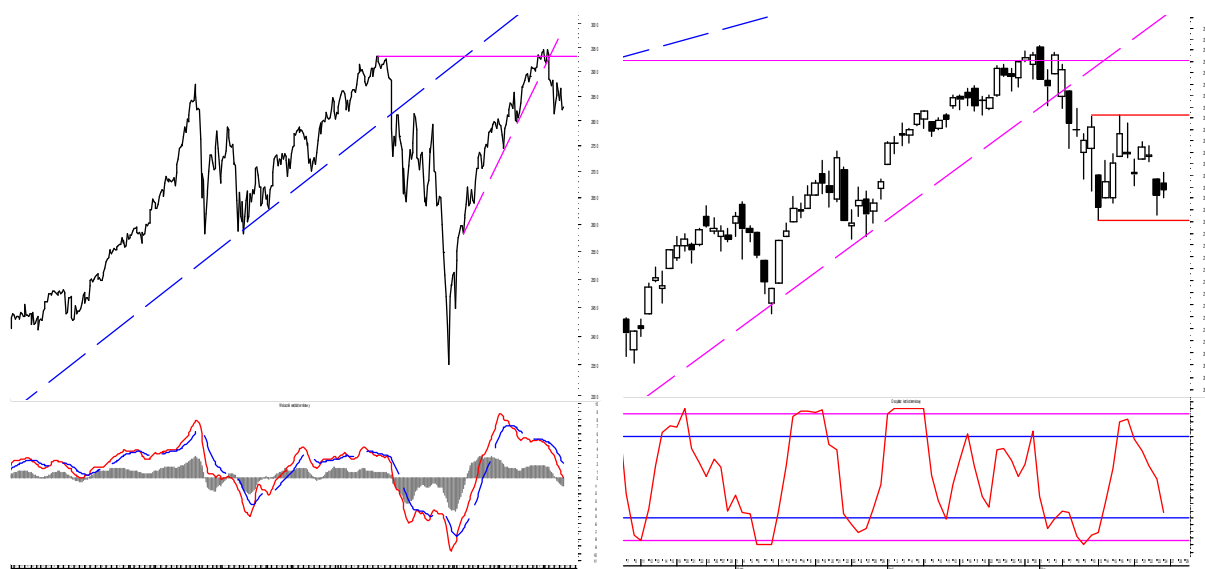
### Wykres dnia: Voxel

#### WIG20 (Polska)



Od ponad dwóch tygodni WIG20 pozostaje w konsolidacji. Dopiero jej opuszczenie wskaże kierunek dalszego ruchu indeksu. Do tego czasu brak sygnałów inwestycyjnych.

#### S&P 500 (USA)



S&P 500 zatrzymał się nad dolnym ograniczeniem krótkoterminowej konsolidacji. Czarne świece na wykresie indeksu sugerują jednak większe szanse na przełamanie wspomnianego wsparcia niż na korekcyjne odbicie.

Voxel  
(Polska)

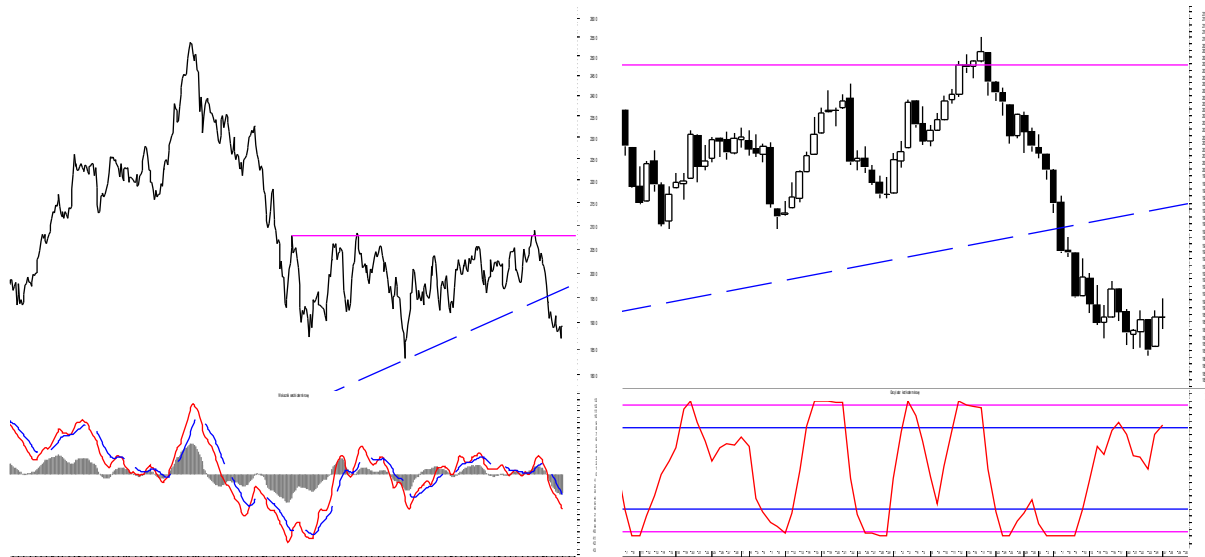


Voxel przełamał wczoraj długą białą świecę długoterminowy opór na poziomie szczytu z drugiej połowy ubiegłego roku. Tym samym, na najbliższych sesjach można oczekiwać kontynuacji ruchu w górę. Jego minimalny zasięg należy szacować na 30,45 zł, ale prawdopodobnie kurs sięgnie 31,35 zł, a nawet okolic 33,00 zł.

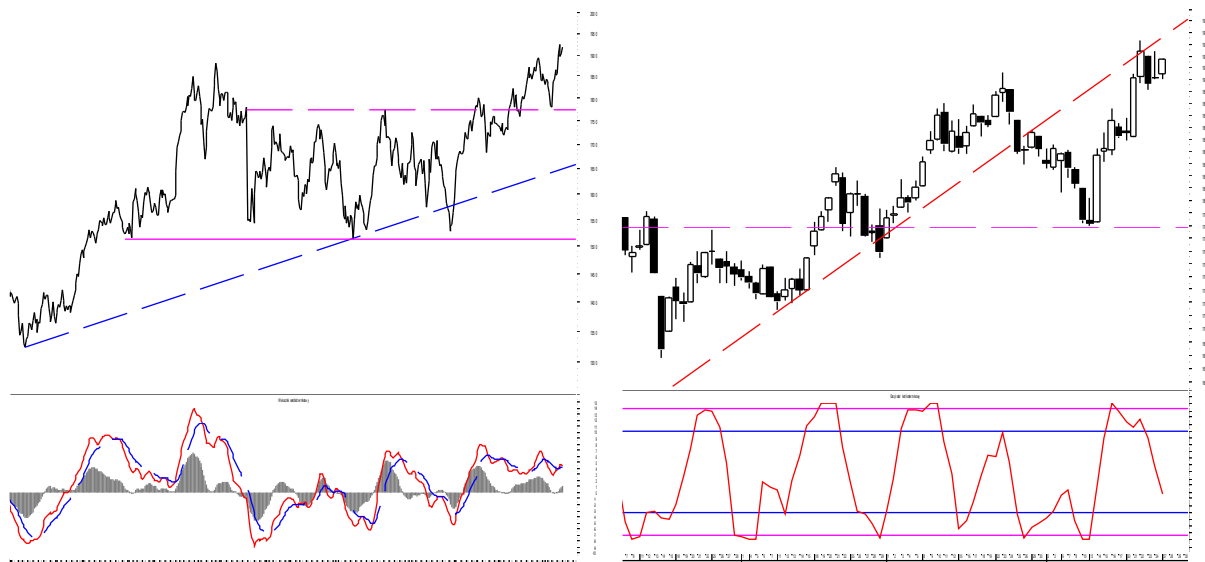
## BUX (Węgry)



## CECE (Europa Środkowo- Wschodnia)



## RTX (Rosja)



**DAX**  
(Niemcy)



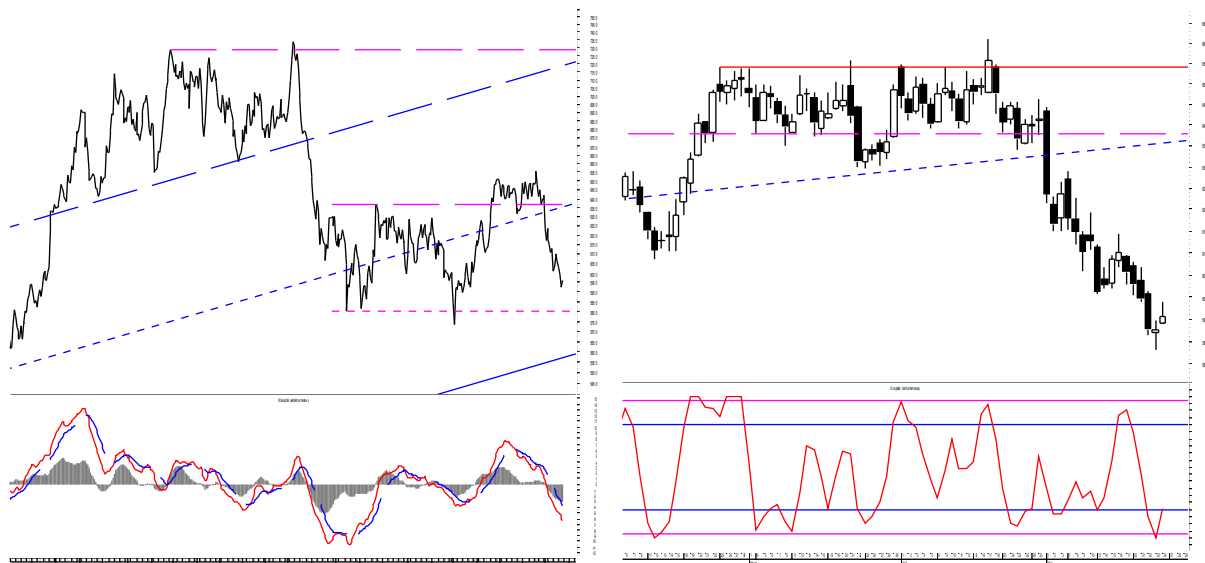
**NIKKEI 225**  
(Japonia)



**SHCOMP**  
(Chiny)



## Miedź (LME)



## Ropa Brent (Wielka Brytania)



## Obligacje 10-letnie (Polska)



### USD/PLN



### EUR/PLN



### EUR/USD



## KONTAKTY

### Biuro Analiz Rynkowych

Artur Iwański	(dyrektor BAR, sektor wydobywczy)	(22) 521 79 31	artur.iwanski@pkobp.pl
Robert Brzoza	(sektor finansowy, strategia)	(22) 521 51 56	robert.brzoza@pkobp.pl
Tomasz Kasowicz	(sektor paliwowy, sektor chemiczny)	(22) 521 79 41	tomasz.kasowicz@pkobp.pl
Piotr Łopaciuk	(przemysł, gry komputerowe)	(22) 521 48 12	piotr.lopaciuk@pkobp.pl
Jaromir Szortyka	(sektor finansowy)	(22) 580 39 47	jaromir.szortyka@pkobp.pl
Stanisław Ozga	(sektor energetyczny)	(22) 521 79 13	stanislaw.ozga@pkobp.pl
Adrian Skłodowski	(handel hurtowy i detaliczny)	(22) 521 87 23	adrian.sklodowski@pkobp.pl
Małgorzata Żelazko	(telekomunikacja, media)	(22) 580 33 68	malgorzata.zelazko@pkobp.pl
Piotr Zybala	(budownictwo, deweloperski)	(22) 521 53 91	piotr.zybala@pkobp.pl
Dawid Górzynski	(biofarmaceutyczny)	(22) 521 97 69	dawid.gorzynski@pkobp.pl
Emil Łobodziński	(doradca inwestycyjny)	(22) 521 89 13	emil.lobodzinski@pkobp.pl
Przemysław Smoliński	(analiza techniczna)	(22) 521 79 10	przemyslaw.smolinski2@pkobp.pl
Paweł Małmyga	(analiza techniczna)	(22) 521 65 73	pawel.malmyga@pkobp.pl

### Biuro Klientów Instytucjonalnych

Wojciech Żelechowski	(dyrektor)	(22) 521 79 19	wojciech.zelechowski@pkobp.pl
Michał Sergejev	(head of sales)	(22) 521 82 14	michal.sergejev@pkobp.pl
Robert Noworyta	(sales)	(22) 521 52 46	robert.noworyta@pkobp.pl
Krzysztof Kubacki	(head of sales trading)	(22) 521 91 33	krzysztof.kubacki@pkobp.pl
Marcin Borciuch	(sales trader)	(22) 521 82 12	marcin.borciuch@pkobp.pl
Piotr Dedejus	(sales trader)	(22) 521 91 40	piotr.dedejus@pkobp.pl
Tomasz Ilczyszyn	(sales trader)	(22) 521 82 10	tomasz.ilczyszyn@pkobp.pl
Igor Szczepaniec	(sales trader)	(22) 521 65 41	igor.szczepaniec@pkobp.pl
Maciej Kałuża	(trader)	(22) 521 91 50	maciej.kaluzaj@pkobp.pl
Joanna Wilk	(trader)	(22) 521 48 93	joanna.wilk@pkobp.pl

### Biuro Strategicznych Klientów Indywidualnych

Paweł Kodym	(dyrektor)	(22) 521 80 14	pawel.kodym@pkobp.pl
Michał Petruczeńko		(22) 521 79 69	michal.petruczenko@pkobp.pl
Ewa Kalinowska		(22) 521 79 88	ewa.kalinowska@pkobp.pl
Grzegorz Klepacki		(22) 521 78 76	grzegorz.klepacki@pkobp.pl
Joanna Makowska		(22) 342 99 34	joanna.makowska@pkobp.pl
Jacek Gaszewski		(22) 342 99 28	jacek.gaszewski@pkobp.pl
Ewald Wyszomirski		(22) 521 78 39	ewald.wyszomirski@pkobp.pl
Przemysław Lasota		(22) 580 33 14	przemyslaw.lasota@pkobp.pl

## INFORMACJE I ZASTRZEŻENIA

Informacje, komentarze i opinie zawarte w niniejszym materiale nie są rekomendacją w rozumieniu rozporządzenia Parlamentu Europejskiego i Rady (UE) nr 596/2014 z dnia 16 kwietnia 2014 r. w sprawie nadużyć na rynku (rozporządzenie w sprawie nadużyć na rynku) oraz uchylające dyrektywę 2003/6/WE Parlamentu Europejskiego i Rady i dyrektywę Komisji 2003/124/WE, 2003/125/WE i 2004/72/WE.

Informacje, komentarze i opinie zawarte w niniejszym materiale nie są również analizą inwestycyjną lub analizą finansową, których mowa w ustawie z dnia 29 lipca 2005 r. o obrocie instrumentami finansowymi.

Niniejszy materiał ma wyłącznie charakter edukacyjny i stanowi element propagowania wiedzy o rynku kapitałowym poprzez konstruowanie przykładowych strategii gry w odniesieniu do bieżącej sytuacji rynkowej. Materiał stanowi efekt przemyśleń i ocen autora, które nie muszą być tożsame ze stanowiskiem i opinią Domu Maklerskiego PKO Banku Polskiego.

Informacje, komentarze i opinie zawarte w niniejszym materiale odzwierciedlają wiedzę i poglądy autora i są konsekwencją subiektywnej interpretacji informacji i danych użytych do sporządzenia niniejszego materiału. Opracowanie zostało sporządzone z zachowaniem staranności i rzetelności, na podstawie informacji i źródeł uznanych przez jego autora za wiarygodne. Jednakże ani autor, ani Dom Maklerski PKO Banku Polskiego nie gwarantują ich kompletności i wiarygodności.

Materiał przygotowano za pomocą programu Metastock firmy Equis. Dane do wykresów dostarcza Parkiet.com i Bloomberg. Źródłem pozostałych danych są PAP, Reuters, prasa finansowa i internetowe serwisy finansowo-ekonomiczne.

Należy pamiętać, że analiza techniczna jest jedną z metod prognozowania tendencji w zmianie kursów instrumentów finansowych, jednakże nie uwzględnia wszystkich czynników i zdarzeń, które mogą mieć wpływ na ceny instrumentów finansowych.

Autor niniejszego opracowania ani Dom Maklerski PKO Banku Polskiego lub jakiegokolwiek osoby reprezentujące Dom Maklerski PKO Banku Polskiego nie ponoszą odpowiedzialności za decyzje inwestycyjne podjęte na podstawie informacji, komentarzy i opinii wyrażonych w niniejszym opracowaniu oraz za ich skutki.

Pełną listę Punktów Obsługi Klienta można znaleźć na stronie internetowej: <http://www.dm.pkobp.pl/index.php?id=placowki/>