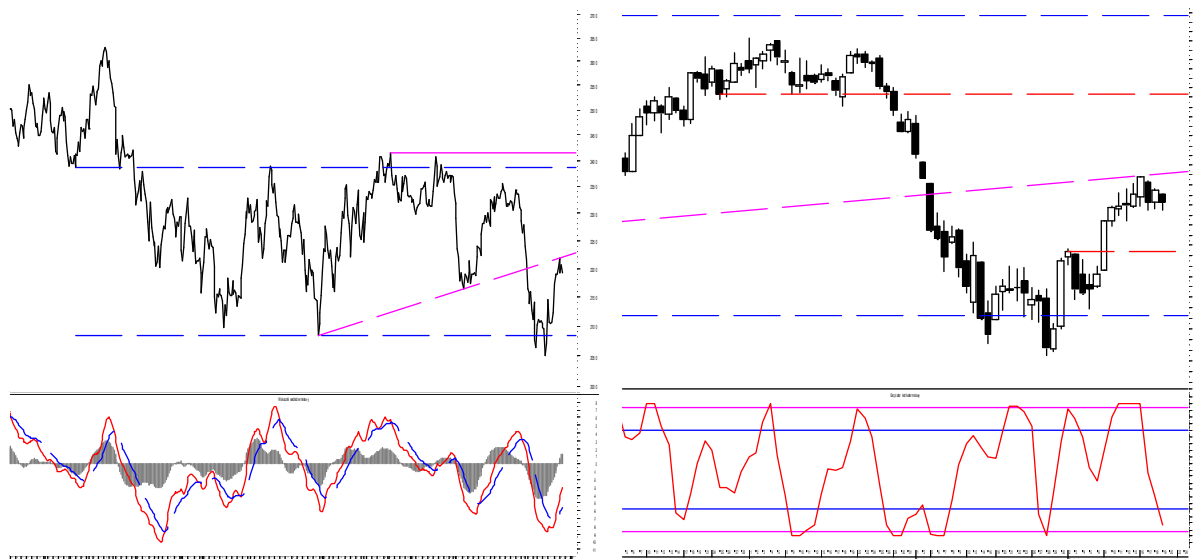


## Komentarz: WIG20, S&P 500

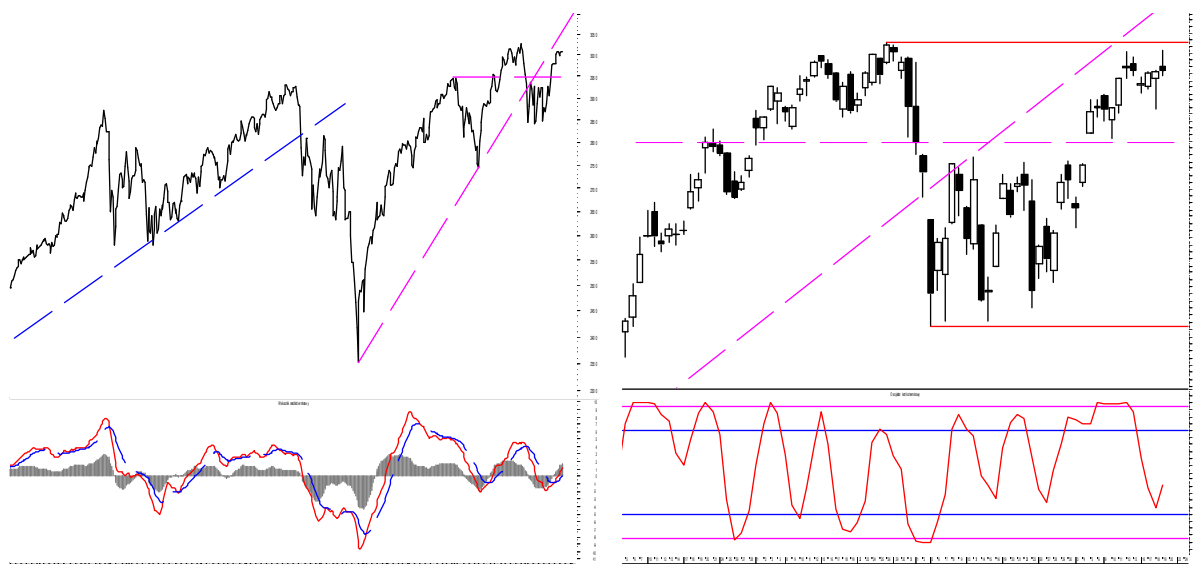
### Wykres dnia: LSI Software

#### WIG20 (Polska)



WIG20 w dalszym ciągu pozostaje w krótkoterminowej konsolidacji pod przełamanym, średnioterminowym wsparciem. Dopóki nie powróci powyżej niego, cały czas nieco więcej przemawia za spadkami.

#### S&P 500 (USA)



Pomimo wzrostu z początku wczorajszej sesji, ostatecznie S&P 500 pozostał w krótkoterminowej konsolidacji poniżej szczytu z drugiej połowy czerwca. Tym samym, na razie brak sygnałów inwestycyjnych.

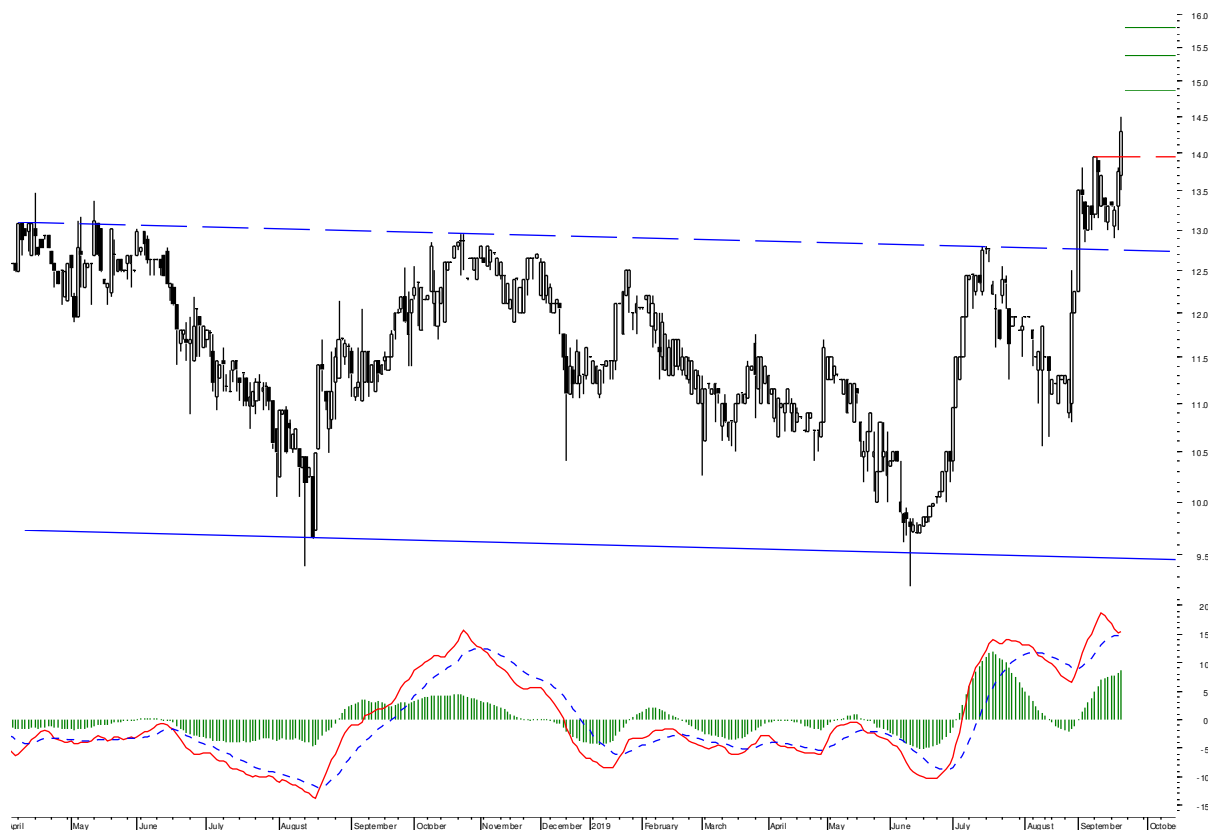
Przemysław Smoliński  
(0-22) 521-79-10  
przemyslaw.smolinski2@pkobp.pl

Biuro Maklerskie PKO Banku Polskiego  
ul. Puławska 15  
02-515 Warszawa

Informacje, komentarze i opinie zawarte w niniejszym materiale nie są rekomendacją w rozumieniu rozporządzenia Parlamentu Europejskiego i Rady (UE) nr 596/2014 z dnia 16 kwietnia 2014 r. w sprawie nadużyć na rynku (rozporządzenie w sprawie nadużyć na rynku) oraz uchylające dyrektywę 2003/6/WE Parlamentu Europejskiego i Rady i dyrektywę Komisji 2003/124/WE, 2003/125/WE i 2004/72/WE.

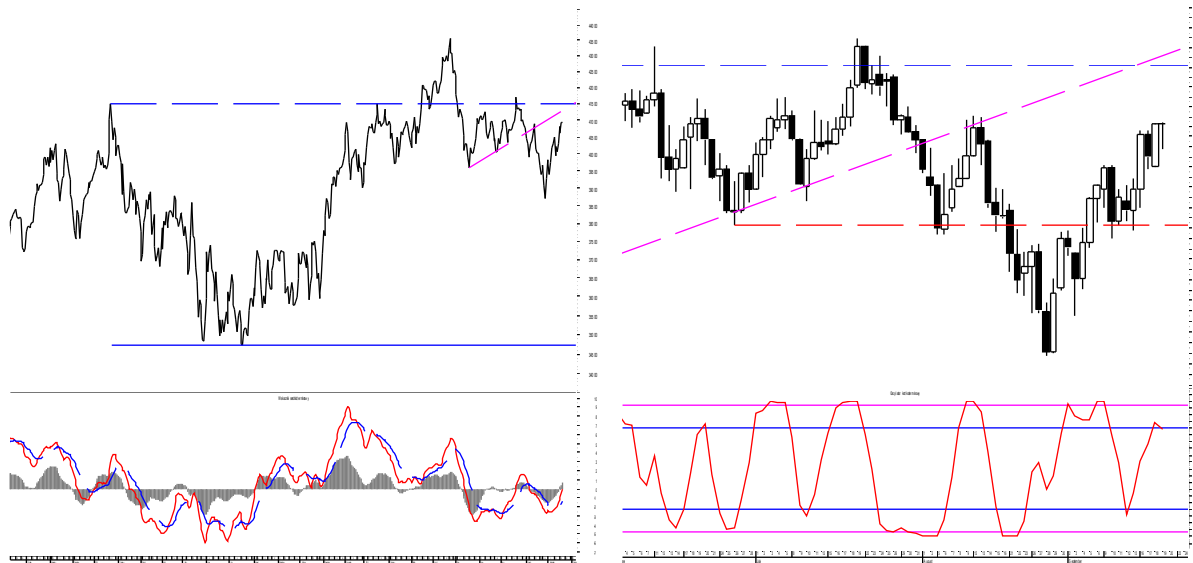
Document downloaded by SUPERMAKLER@PKOBP.PL

## LSI Software (Polska)

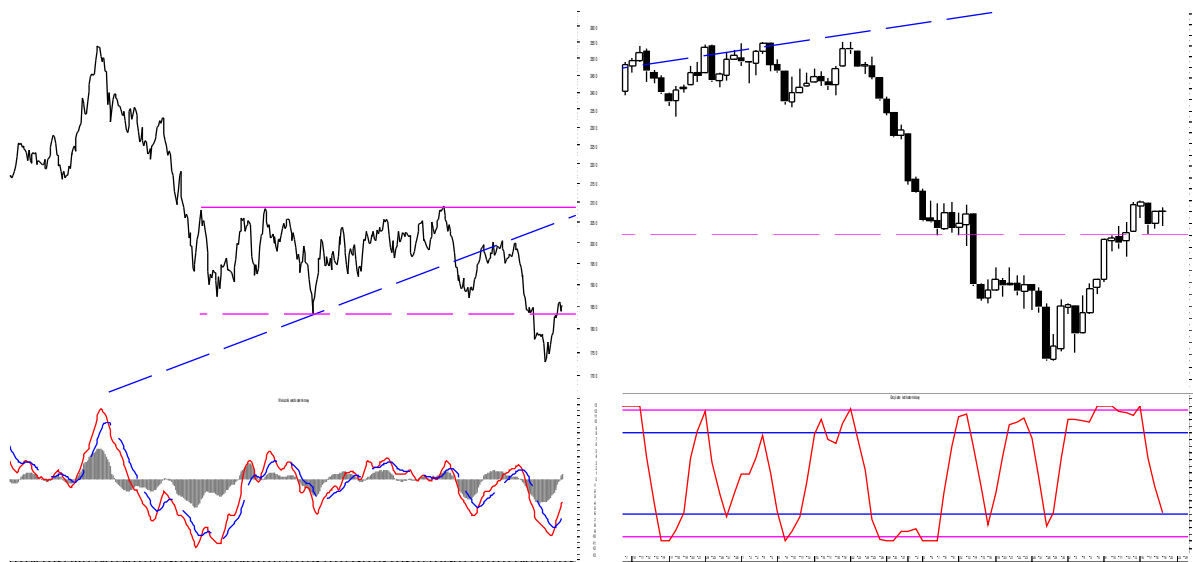


LSI Software po wykonaniu ruchu powrotnego do przełamanego, górnego ograniczenia długoterminowej konsolidacji od dwóch sesji ponownie zwiększa. Wczoraj kurs przełamał ostatnie, lokalne maksimum, potwierdzając odwrócenie tendencji na wzrostową. Minimalny zasięg ruchu należy szacować na 14,87 zł, ale prawdopodobnie kurs sięgnie 15,40 zł lub 15,80 zł i wyżej w średnim terminie.

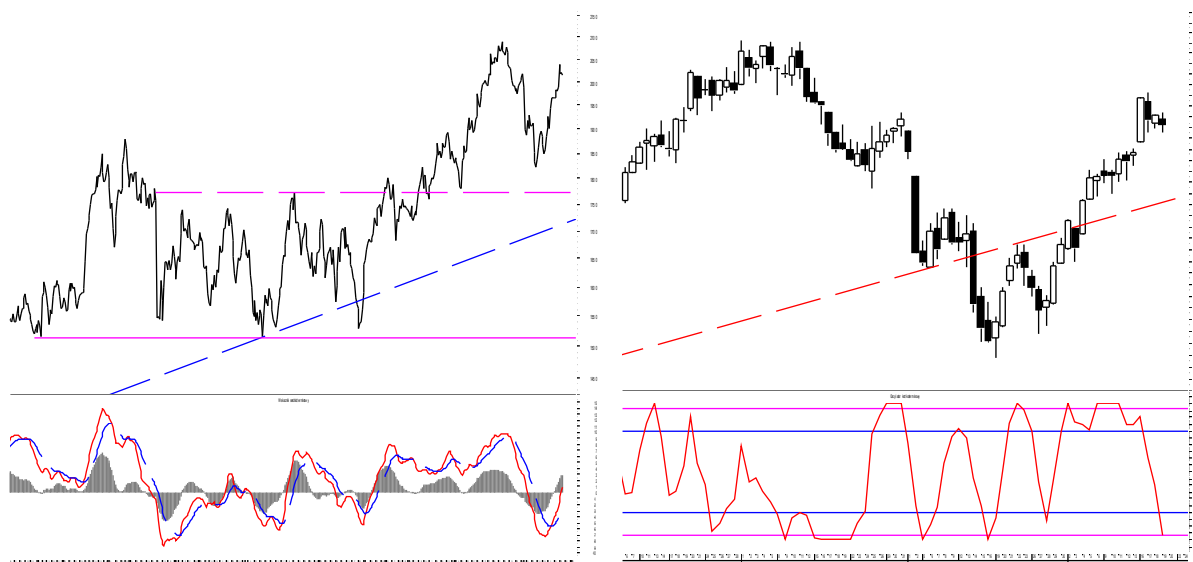
## BUX (Węgry)



## CECE (Europa Środkowo- Wschodnia)



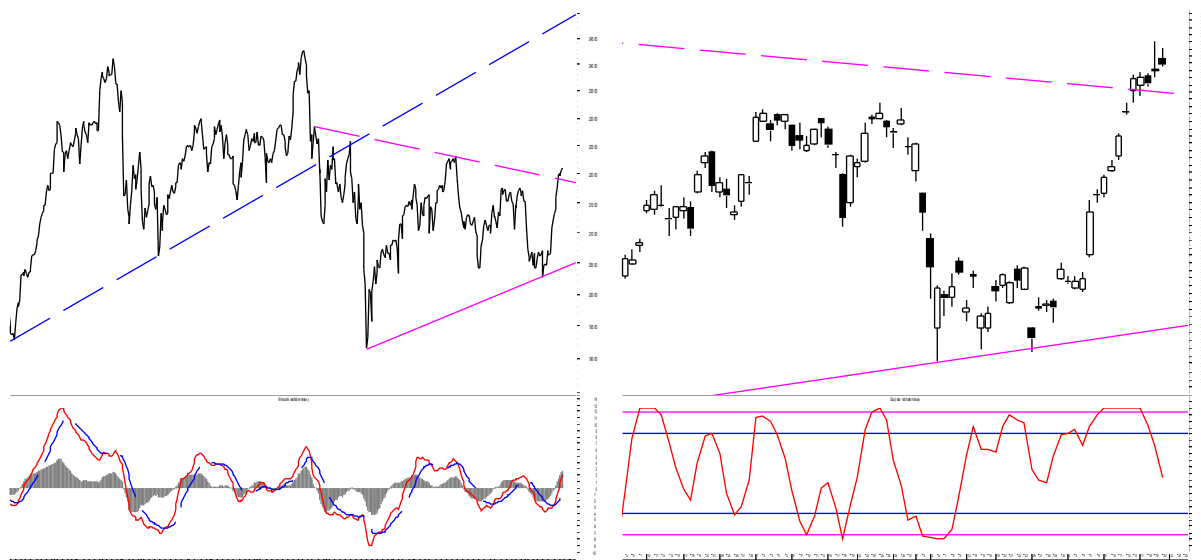
## RTX (Rosja)



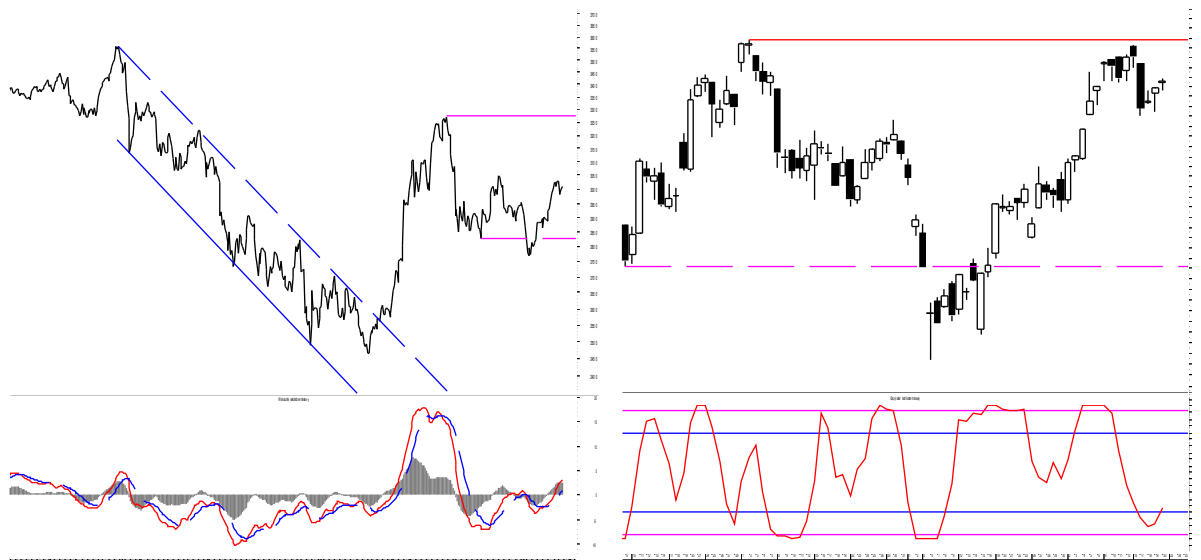
**DAX**  
(Niemcy)



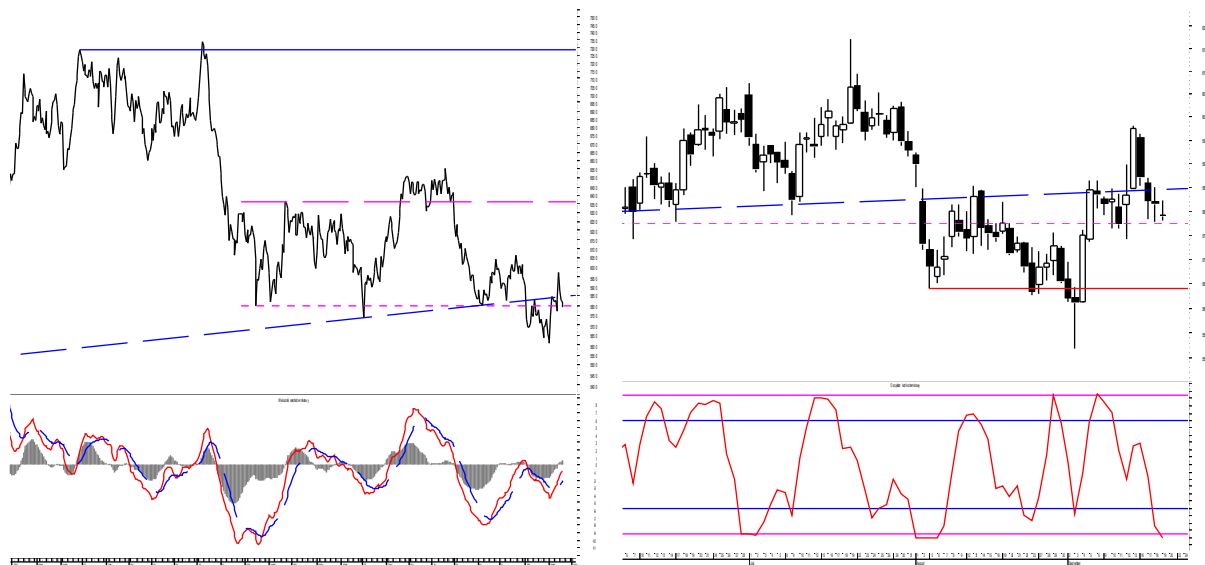
**NIKKEI 225**  
(Japonia)



**SHCOMP**  
(Chiny)



## Miedź (LME)



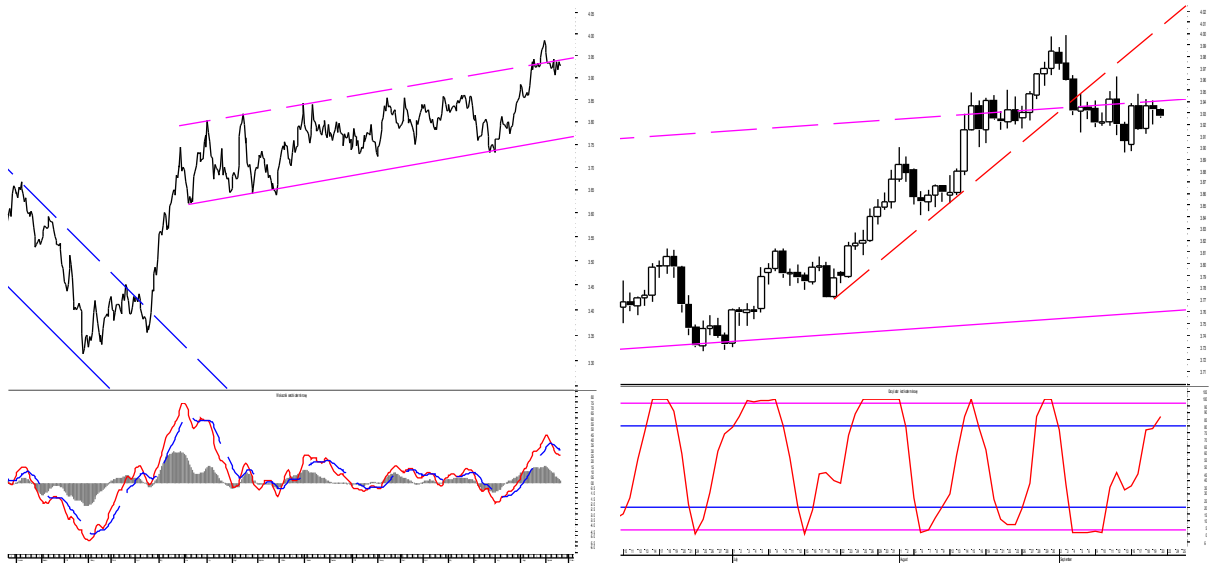
## Ropa Brent (Wielka Brytania)



## Obligacje 10-letnie (Polska)



## USD/PLN



## EUR/PLN



## EUR/USD



## KONTAKTY

### Biuro Analiz Rynkowych

Artur Iwański	(dyrektor BAR, sektor wydobywczy)	(22) 521 79 31	artur.iwanski@pkobp.pl
Robert Brzoza	(sektor finansowy, strategia)	(22) 521 51 56	robert.brzoza@pkobp.pl
Tomasz Kasowicz	(sektor paliwowy, sektor chemiczny)	(22) 521 79 41	tomasz.kasowicz@pkobp.pl
Piotr Łopaciuk	(przemysł, gry komputerowe)	(22) 521 48 12	piotr.lopaciuk@pkobp.pl
Jaromir Szortyka	(sektor finansowy)	(22) 580 39 47	jaromir.szortyka@pkobp.pl
Adrian Skłodowski	(handel hurtowy i detaliczny)	(22) 521 87 23	adrian.sklodowski@pkobp.pl
Małgorzata Żelazko	(telekomunikacja, media)	(22) 580 33 68	malgorzata.zelazko@pkobp.pl
Piotr Zybala	(budownictwo, deweloperski)	(22) 521 53 91	piotr.zybala@pkobp.pl
Andrzej Rembelski	(sektor energetyczny, sektor spożywczy)	(22) 521 79 03	andrzej.rembelski@pkobp.pl
Dawid Górzynski	(biofarmaceutyczny)	(22) 521 97 69	dawid.gorzynski@pkobp.pl
Emil Łobodziński	(doradca inwestycyjny)	(22) 521 89 13	emil.lobodzinski@pkobp.pl
Przemysław Smoliński	(analiza techniczna)	(22) 521 79 10	przemyslaw.smolinski2@pkobp.pl
Paweł Małmyga	(analiza techniczna)	(22) 521 65 73	pawel.malmyga@pkobp.pl

### Biuro Klientów Instytucjonalnych

Wojciech Żelechowski	(dyrektor)	(22) 521 79 19	wojciech.zelechowski@pkobp.pl
Krzysztof Kubacki	(head of sales trading)	(22) 521 91 33	krzysztof.kubacki@pkobp.pl
Marcin Borciuch	(sales trader)	(22) 521 82 12	marcin.borciuch@pkobp.pl
Maciej Kałuża	(trader)	(22) 521 91 50	maciej.kaluzza@pkobp.pl
Joanna Wilk	(trader)	(22) 521 48 93	joanna.wilk@pkobp.pl
Michał Sergejev	(head of sales)	(22) 521 82 14	michal.sergejev@pkobp.pl
Piotr Deducjus	(sales)	(22) 521 91 40	piotr.deducjus@pkobp.pl
Szymon Kubka	(sales)	(22) 521 82 10	szymon.kubka@pkobp.pl

### Biuro Strategicznych Klientów Indywidualnych

Paweł Kodym	(dyrektor)	(22) 521 80 14	pawel.kodym@pkobp.pl
Michał Petruczenko		(22) 521 79 69	michal.petruczenko@pkobp.pl
Ewa Kalinowska		(22) 521 79 88	ewa.kalinowska@pkobp.pl
Grzegorz Klepacki		(22) 521 78 76	grzegorz.klepacki@pkobp.pl
Joanna Makowska		(22) 342 99 34	joanna.makowska@pkobp.pl
Jacek Gaszewski		(22) 342 99 28	jacek.gaszewski@pkobp.pl
Ewald Wyszomirski		(22) 521 78 39	ewald.wyszomirski@pkobp.pl
Przemysław Lasota		(22) 580 33 14	przemyslaw.lasota@pkobp.pl

## INFORMACJE I ZASTRZEŻENIA

Informacje, komentarze i opinie zawarte w niniejszym materiale nie są rekomendacją w rozumieniu rozporządzenia Parlamentu Europejskiego i Rady (UE) nr 596/2014 z dnia 16 kwietnia 2014 r. w sprawie nadużyć na rynku (rozporządzenie w sprawie nadużyć na rynku) oraz uchylające dyrektywę 2003/6/WE Parlamentu Europejskiego i Rady i dyrektywę Komisji 2003/124/WE, 2003/125/WE i 2004/72/WE.

Informacje, komentarze i opinie zawarte w niniejszym materiale nie są również analizą inwestycyjną lub analizą finansową, których mowa w ustawie z dnia 29 lipca 2005 r. o obrocie instrumentami finansowymi.

Niniejszy materiał ma wyłącznie charakter edukacyjny i stanowi element propagowania wiedzy o rynku kapitałowym poprzez konstruowanie przykładowych strategii gry w odniesieniu do bieżącej sytuacji rynkowej. Materiał stanowi efekt przemysłu i ocen autora, które nie muszą być tożsame ze stanowiskiem i opinią Biura Maklerskiego PKO Banku Polskiego.

Informacje, komentarze i opinie zawarte w niniejszym materiale odzwierciedlają wiedzę i poglądy autora i są konsekwencją subiektywnej interpretacji informacji i danych użytych do sporządzenia niniejszego materiału. Opracowanie zostało sporządzone z zachowaniem staranności i rzetelności, na podstawie informacji i źródeł uznanych przez jego autora za wiarygodne. Jednakże ani autor, ani Biuro Maklerskie PKO Banku Polskiego nie gwarantują ich kompletności i wiarygodności.

Materiał przygotowano za pomocą programu Metastock firmy Equis. Dane do wykresów dostarcza Parkiet.com i Bloomberg. Źródłem pozostałych danych są PAP, Reuters, prasa finansowa i internetowe serwisy finansowo-ekonomiczne.

Należy pamiętać, że analiza techniczna jest jedną z metod prognozowania tendencji w zmianie kursów instrumentów finansowych, jednakże nie uwzględnia wszystkich czynników i zdarzeń, które mogą mieć wpływ na ceny instrumentów finansowych.

Autor niniejszego opracowania ani Biuro Maklerskie PKO Banku Polskiego lub jakiegokolwiek osoby reprezentujące Biuro Maklerskie PKO Banku Polskiego nie ponoszą odpowiedzialności za decyzje inwestycyjne podjęte na podstawie informacji, komentarzy i opinii wyrażonych w niniejszym opracowaniu oraz za ich skutki.

Pełną listę Punktów Obsługi Klienta można znaleźć na stronie internetowej: <https://www.bm.pkobp.pl/o-nas/placowki/>